

MONITOREO HIDROMETEOROLOGICO EN LA CUENCA QUILCA CHILI

Nro. 001-2022 ST-CRHC-QCH

ENERO 2022

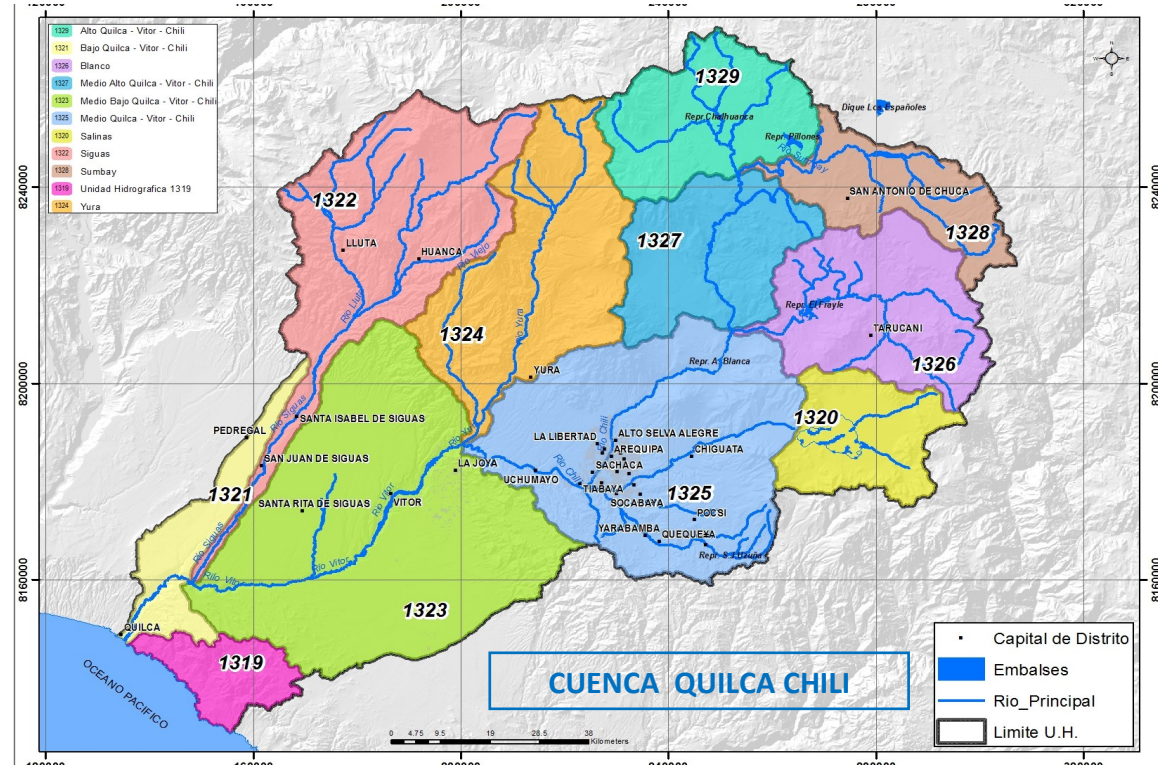


Dirección: Urb. Colegio de Ingenieros, Mz. Otros Fines,
Sublote C,
Cerro Colorado, Arequipa
T: (054) 485039
www.gob.pe/ana
www.gob.pe/midagri

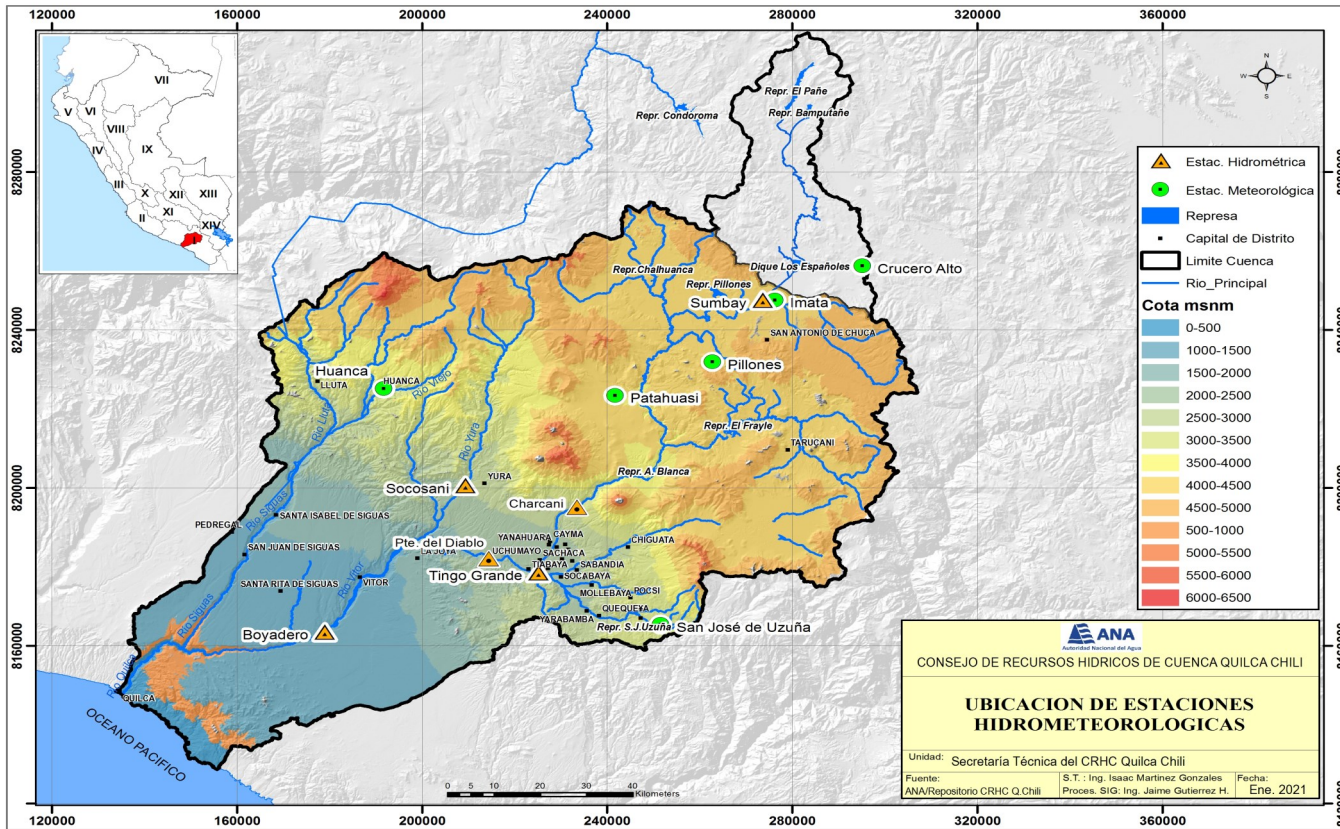
PRESENTACIÓN

La Secretaría Técnica del Consejo de Recursos Hídricos de Cuenca (CRHC) Quilca Chili, presenta el reporte mensual del Monitoreo Hidrometeorológico de la cuenca Quilca Chili, que pone al alcance del usuario, la información sobre el estado y la evolución de las precipitaciones, temperaturas máximas y mínimas, el movimiento hídrico de las represas y los caudales de los ríos principales de la cuenca, así como también los caudales de las estaciones de aforo de demanda para uso agrario, no agrario y poblacional, actualizado al 31 de ENERO del 2022.

Presentamos el análisis de las lluvias diarias y los acumulados mensuales y su relación con los registros históricos, así también del movimiento hídrico de las represas y los caudales de agua tanto de la oferta como de la demanda, ahora nos encontramos en un nuevo período de lluvias 2021-2022; Por lo que podremos observar también el comportamiento de las precipitaciones mensuales, mediante el mapa de isoyetas.



Mapa 01: Ubicación de las estaciones meteorológicas, hidrométricas y de las represas



RED DE ESTACIONES HIDROMETEOROLÓGICAS



EHA Sumbay

Cuadro 01: Red de estaciones meteorológicas, hidrométricas y de las represas

CUENCA	ESTACION	TIPO	DEPARTAMENTO	PROVINCIA	DISTRITO	ALTITUD	LAT. S.	LONG. O
Alta	Bamputañe	Represa	Puno	Lampa	Santa Lucía	4657	15° 25' 25"	71° 01' 13"
	El pañe	Represa	cusco	Espinar	Condorama	4617	15° 25' 11"	71° 03' 59"
	Imata	EMA	Arequipa	Caylloma	San Antonio de Chuca	4579	15° 50' 33"	71° 05' 26"
	Crucero Alto	EMA	Puno	Lampa	Santa Lucía	4517	15° 45' 52"	70° 54' 40"
	Dique Los Españoles	Represa	Arequipa	Caylloma	San Antonio de Chuca	4446	15° 46' 31"	71° 02' 59"
	Sumbay	EHA	Arequipa	Caylloma	San Antonio de Chuca	4445	15° 50' 28"	71° 06' 52"
	EMA Pillones	EMA	Arequipa	Caylloma	San Antonio de Chuca	4432	15° 58' 52"	71° 13' 05"
	Pillones	Represa	Arequipa	Caylloma	San Antonio de Chuca	4379	15° 49' 05"	71° 13' 43"
	Chalhuanca	Represa	Arequipa	Caylloma	Yanque	4310	15° 47' 48"	71° 19' 55"
	Condorama	Represa	Arequipa	Caylloma	Callally	4143	15° 23' 47"	71° 17' 15"
Media	El Frayle	Represa	Arequipa	Arequipa	San Juan de Tarucani	4114	16° 09' 07"	71° 11' 18"
	Patahuasi	EMA	Arequipa	Arequipa	Yura	4026	16° 03' 19"	71° 24' 53"
	Aguada Blanca	Represa	Arequipa	Arequipa	Cayma	3744	16° 14' 45"	71° 20' 49"
	San Jose de Uzuña	EMA	Arequipa	Arequipa	Polobaya	3266	16° 34' 51"	71° 19' 43"
Baja	Huanca	EMA	Arequipa	Caylloma	Huanca	3057	16° 02' 04"	71° 52' 51"
	Charcani	EHA	Arequipa	Arequipa	Cayma	2528	16° 19' 16"	71° 31' 06"
	Socosani	EHA	Arequipa	Arequipa	Yura	2319	16° 15' 33"	71° 43' 10"
	Tingo Grande	EHA	Arequipa	Arequipa	Jacobo Hunter	2170	16° 27' 36"	71° 34' 27"
	Puente del Diablo	EHA	Arequipa	Arequipa	Uchumayo	1958	16° 25' 36"	71° 40' 29"
Boyadero	EHA	Arequipa	Arequipa	Vitor	995	16° 35' 24"	72° 00' 33"	



Río Sumbay

EMA: Estación Meteorológica Automática, EHA: Estación Hidrométrica Automática

PRECIPITACIONES ACUMULADAS DE ENERO 2022

(En mm, en las Estaciones Automáticas y Represas)

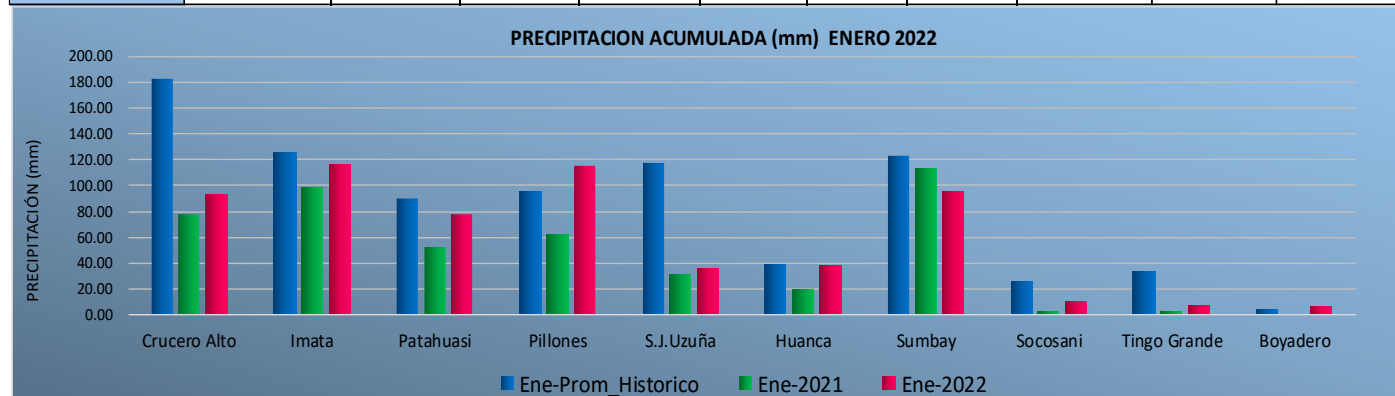
1. **Estaciones hidrometeorológicas automáticas (EMA, EHA):** El acumulado de las precipitaciones pluviales en las estaciones de la cuenca Quilca Chili al 31/01/2022, indican lo siguiente: **EMA Crucero Alto 93.1 mm, EMA Imata 116.0 mm, EMA Patahuasi 77.8 mm, EMA Pillones 115.8 mm, EMA S.J.Uzuña 36.2 mm, EMA Huanca 37.6 mm, EHA Sumbay 96.0 mm**, EHAs Socosani 10.8 mm, Tingo Grande 6.7 mm y Boyadero 6.4 mm. ver cuadro adjunto.

2. **Estaciones Meteorológicas de las Represas:** igualmente, el acumulado de las precipitaciones pluviales fueron los siguientes: **El Pañe 264.9 mm, Dique Los Españoles 160.2 mm, Pillones 124.1 mm, El Frayle 71.4 mm, Bamputañe 250.2 mm, Chalhuanca 131.6 mm, Aguada Blanca 50.3 mm, y Condoroma 212.5 mm.** Ver cuadro adjunto.

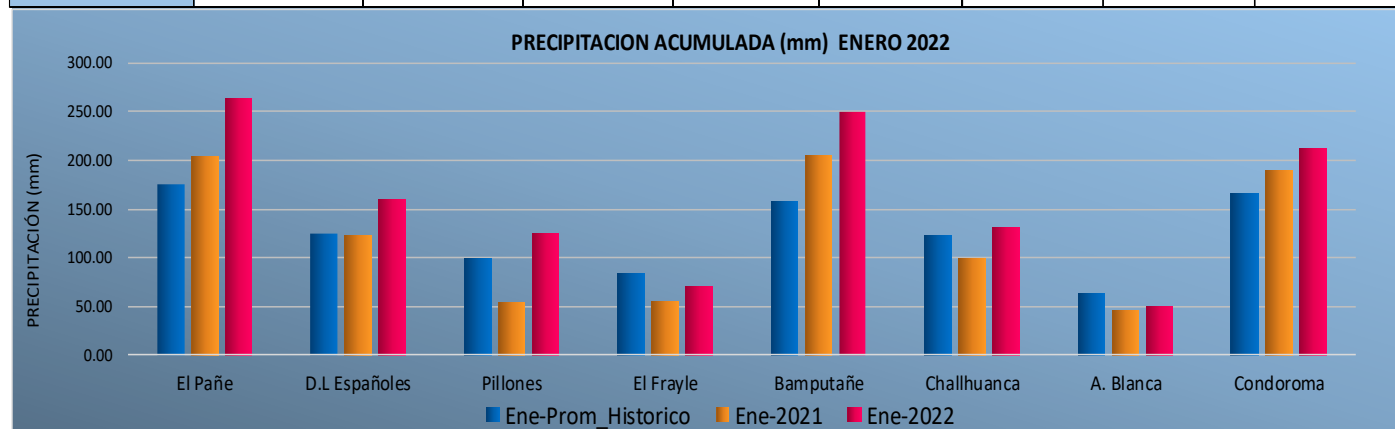
Conclusiones: Los datos de precipitaciones indican que en **ENERO**, hubo importantes precipitaciones, muy significativos y superiores frente a sus promedios históricos, teniendo el siguiente comportamiento: El Pañe (151%), D. Los Españoles (128%), Pillones (126%), El Frayle (86%), Bamputañe (159%), Chalhuanca (107%), Aguada Blanca (80%) y Condoroma (128%); en tanto que en las estaciones automáticas: Crucero Alto (51%), Imata (92%), Patahuasi (86%), Pillones (121%) S.J. Uzuña (31%), Huanca (95%), Sumbay (78%), Socosani (41%), Tingo Grande (20%) y Boyadero (%). De acuerdo con el promedio histórico de precipitaciones, en las estaciones automáticas fueron 135% y en las represas 121%.

Tendencia: lluvias moderadas a o importantes. El modelo de precipitaciones de SENAMHI, Observatorio de Modelos Hídricos de la ANA, prevé que en los siguientes días habrá lluvias moderadas a importantes en la parte alta de la cuenca. Por otro lado, las temperaturas mínimas absolutas en las estaciones meteorológicas varían entre: -7.5°C EMA Pillones (4379 msnm), hasta 5.2°C EMA Huanca (3057 msnm), y las temperaturas máximas absolutas se registraron entre 15.8°C EMA Pillones Alto (4379 msnm), hasta 22.5°C EMA S. J. Uzuña (3266 msnm), y son variables de acuerdo a la altitud.

PRECIPITACION ACUMULADA ENERO 2022 - ESTACIONES AUTOMATICAS										
Precip. (mm)	Crucero Alto	Imata	Patahuasi	Pillones	S.J.Uzuña	Huanca	Sumbay	Socosani	Tingo Grande	Boyadero
Ene_Prom_Historico	182.87	125.42	90.36	96.05	117.94	39.55	123.47	26.48	33.66	4.00
Ene_2021	77.40	98.50	52.60	62.90	31.50	18.80	113.00	2.50	3.30	0.00
Ene_2022	93.10	116.00	77.80	115.80	36.20	37.60	96.00	10.80	6.70	6.40
%	50.91	92.49	86.10	120.56	30.69	95.06	77.75	40.79	19.90	-

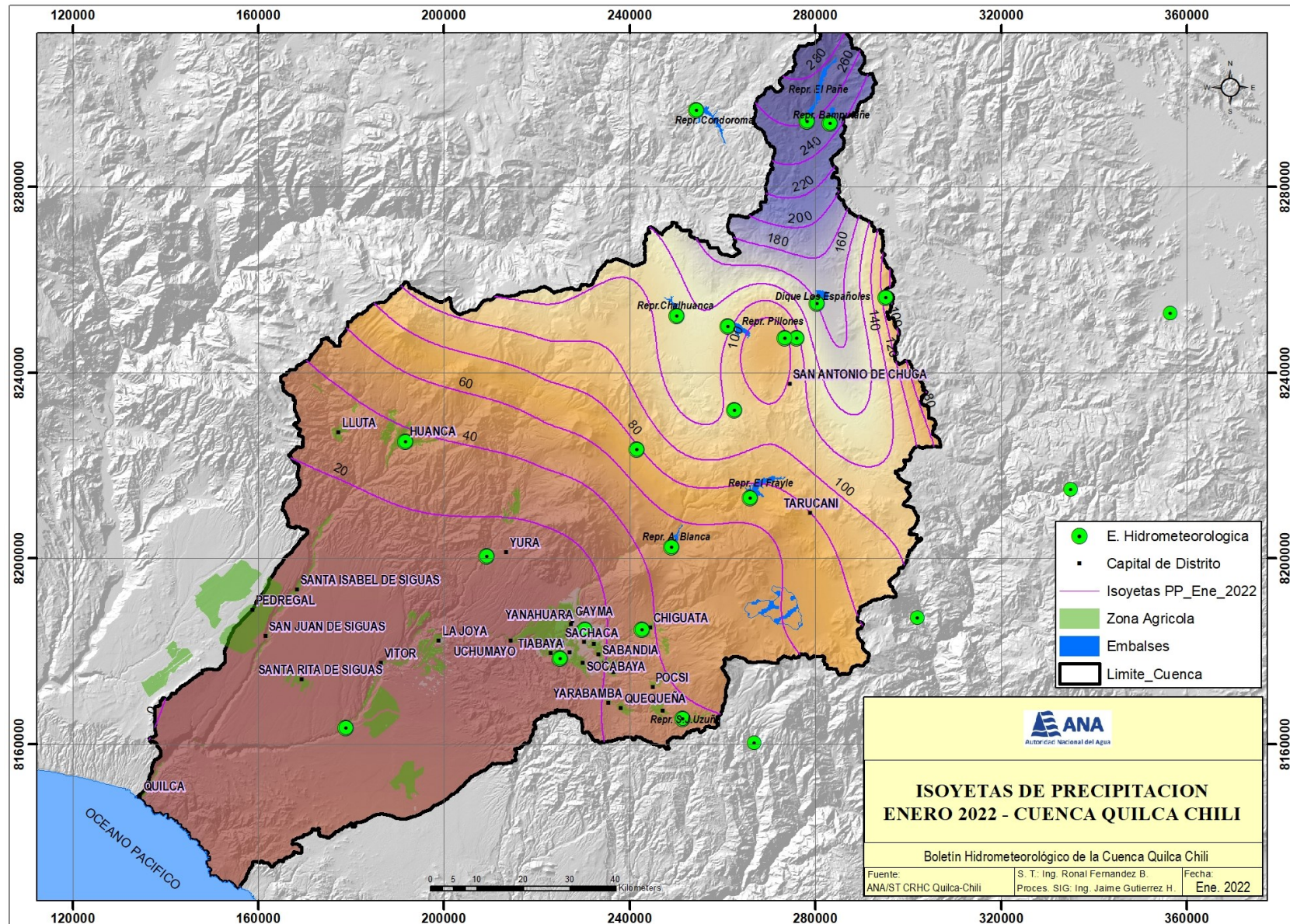


PRECIPITACION ACUMULADA ENERO 2022 - ESTACIONES DE LAS REPRESAS								
Precip. (mm)	El Pañe	D.L Españoles	Pillones	El Frayle	Bamputañe	Chalhuanca	A. Blanca	Condoroma
Ene_Prom_Historico	174.86	125.42	98.56	83.44	157.68	123.40	62.53	166.16
Ene_2021	203.60	123.10	52.50	54.60	205.10	99.60	45.30	189.70
Ene_2022	264.90	160.20	124.11	71.40	250.18	131.60	50.30	212.50
%	151.49	127.73	125.93	85.57	158.67	106.65	80.44	127.89



ISOYETAS DE PRECIPITACION MEDIA DE ENERO 2022

(En mm, Estaciones Automáticas y Represas)



MOVIMIENTO HÍDRICO DE LAS REPRESAS DEL SISTEMA CHILI - ENERO 2022

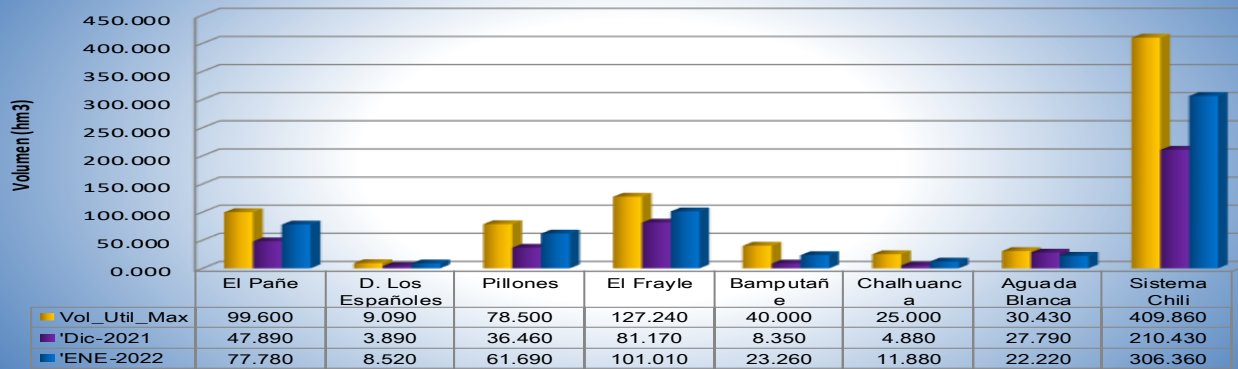
(Volumen útil en hm³)

MOVIMIENTO HIDRICO DE REPRESAS DEL SISTEMA CHILI - ENERO 2022

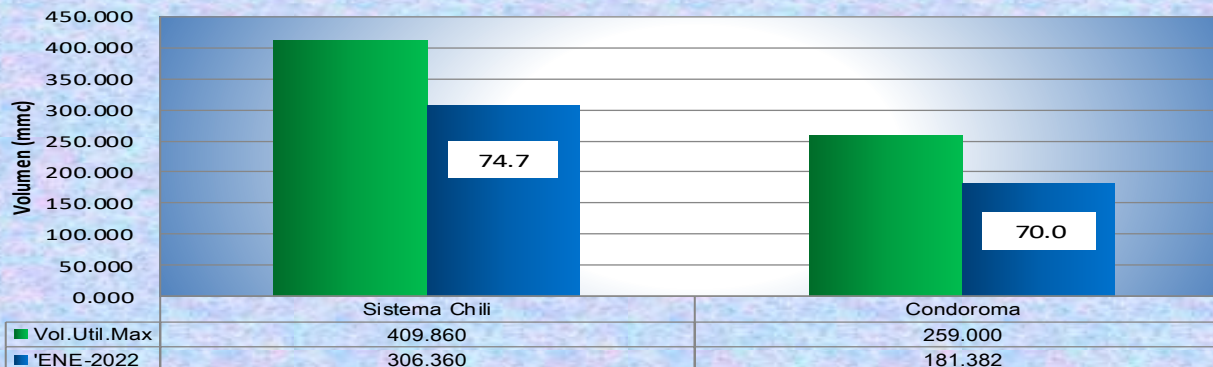
REPRESA	Vol.Util Max. hm ³	DIC 2021	ENE 2022	VOL.NETO ACUMUL.	% de la Represa	TENDENCIA RESPECTO AL DIA ANTERIOR
El Pañe	99.600	47.890	77.780	29.890	78.1	Ascenso Leve
D. Los Españoles	9.090	3.890	8.520	4.630	93.7	Ascenso Leve
Pillones	78.500	36.460	61.690	25.230	78.6	Ascenso Leve
El Frayle	127.240	81.170	101.010	19.840	79.4	Ascenso Leve
Bamputañe	40.000	8.350	23.260	14.910	58.2	Ascenso Leve
Chalhuanca	25.000	4.880	11.880	7.000	47.5	Ascenso Leve
Aguada Blanca	30.430	27.790	22.220	-5.570	73.0	Descenso Leve
Sistema Chili	409.860	210.430	306.360	95.930	74.7	Ascenso Leve
Condoroma	259.000	90.644	181.382	90.738	70.0	Ascenso Leve

Fuente: AUTODEMA

MOVIMIENTO HIDRICO DE REPRESAS SISTEMA CHILI - ENERO 2022



VOLUMEN ACUMULADO DE AGUA EN REPRESAS - ENERO 2022



El movimiento hídrico de los volúmenes de agua almacenado en las represas del Sistema Chili, es el siguiente:

El Pañe: Volumen Útil Actual = 77.78 hm³, que significa el 78.1% del Volumen Útil Máximo (99.60 hm³). Tendencia: **Ascenso leve del día anterior.**

Dique Los Españoles: Volumen Útil Actual = 8.52 hm³, que significa el 93.7% del Volumen Útil Máximo (9.09 hm³). Tendencia: **Ascenso leve del día anterior.**

Pillones: Volumen Útil Actual = 61.69 hm³, que significa el 78.6% del Volumen Útil Máximo (78.50 hm³). Tendencia: **Ascenso leve del día anterior.**

El Frayle: Volumen Útil Actual = 101.01 hm³, que significa el 79.4% del Volumen Útil Máximo (127.24 hm³). Tendencia: **Ascenso leve del día anterior.**

Bamputañe: Volumen Útil Actual = 23.26 hm³, que significa el 58.2% del Volumen Útil Máximo (40.00 hm³). Tendencia: **Ascenso leve del día anterior.**

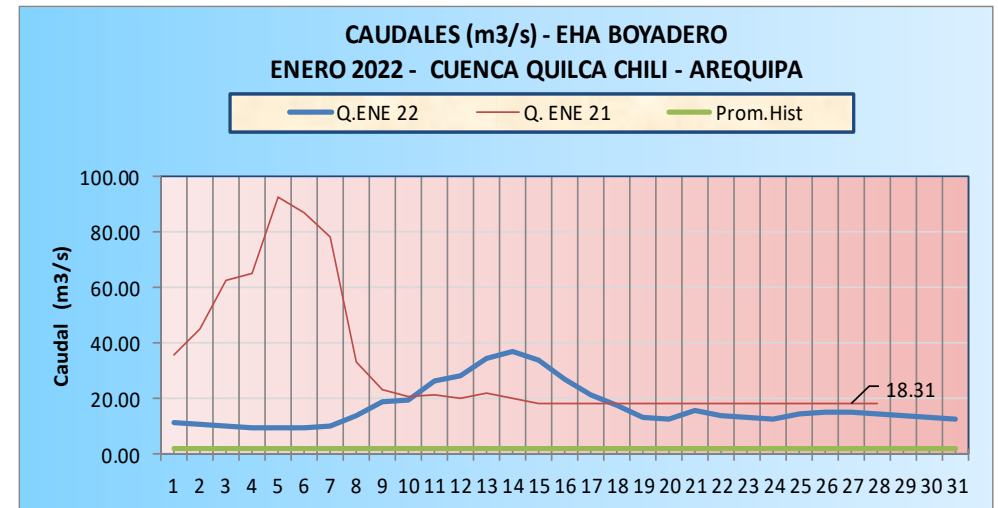
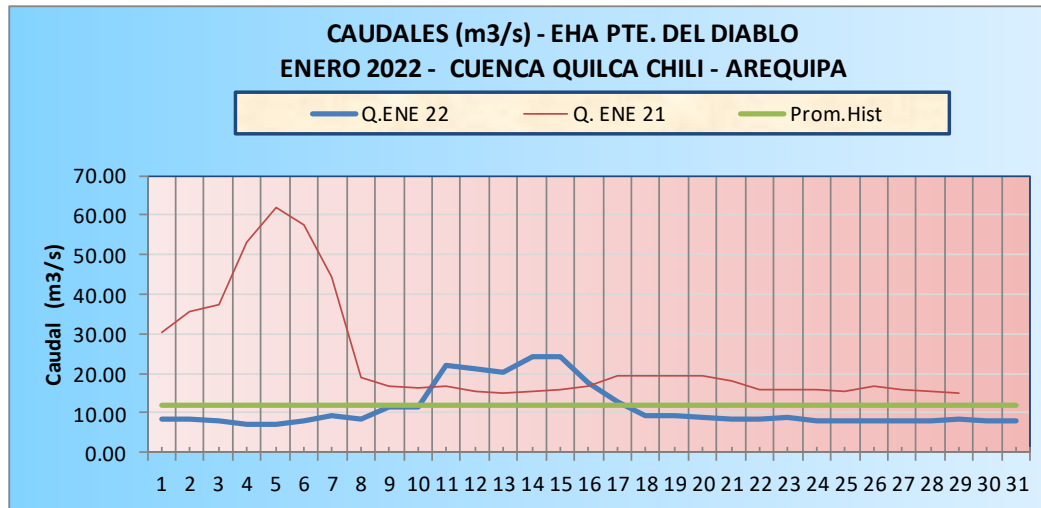
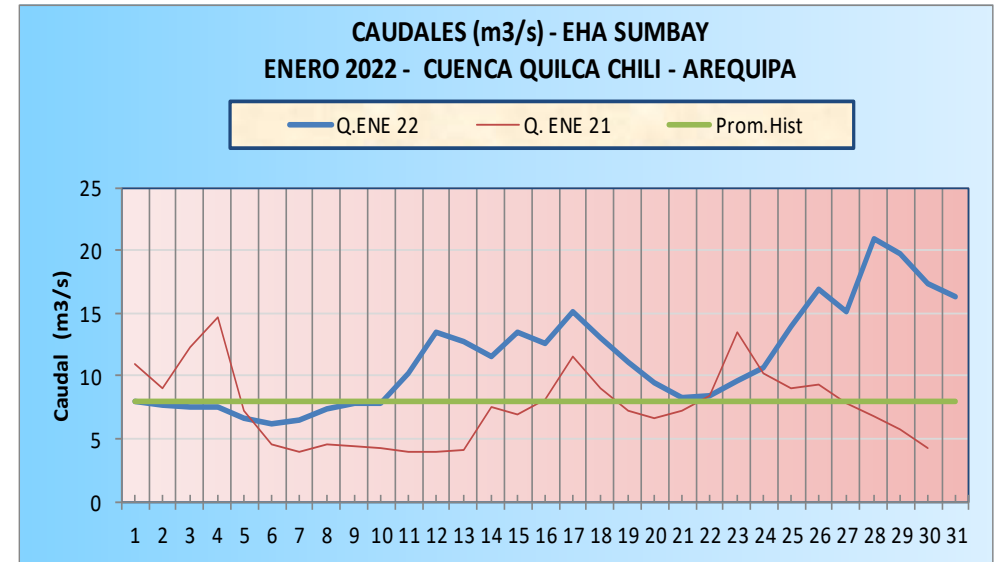
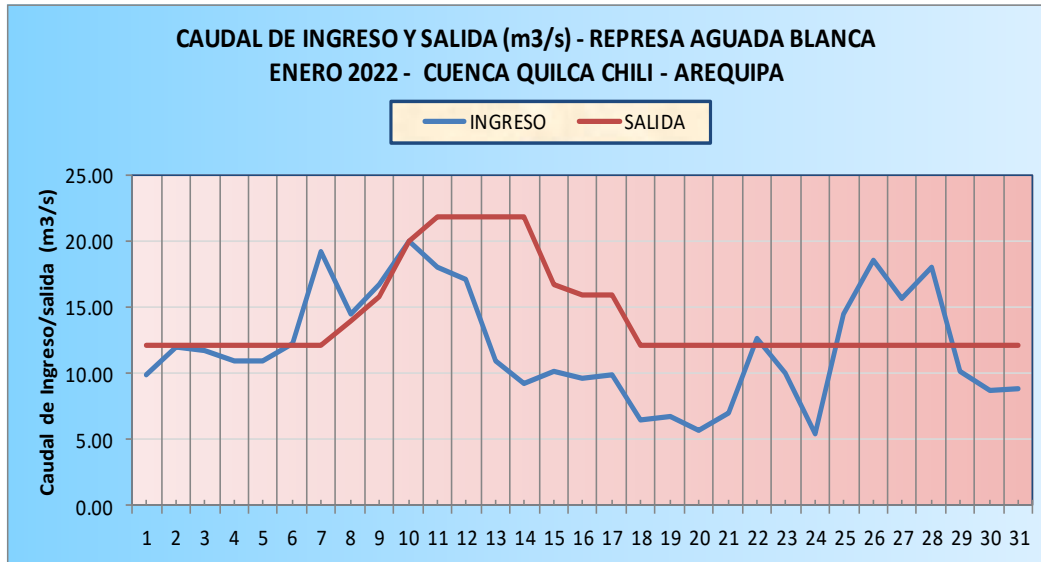
Chalhuanca: Volumen Útil Actual = 11.88 hm³, que significa el 47.5% del Volumen Útil Máximo (25.00 hm³). Tendencia: **Ascenso leve del día anterior.**

Aguada Blanca: Volumen Útil Actual = 22.22 hm³, que significa el 73.0% del Volumen Útil Máximo (30.43 hm³). Tendencia: **Descenso leve del día anterior.**

Total Chili: Volumen Útil Actual = 306.360 hm³, que significa el 74.7% del Volumen Útil Máximo (409.86 hm³). El acumulado neto fue 98.740 hm³ desde 06/01/2022.



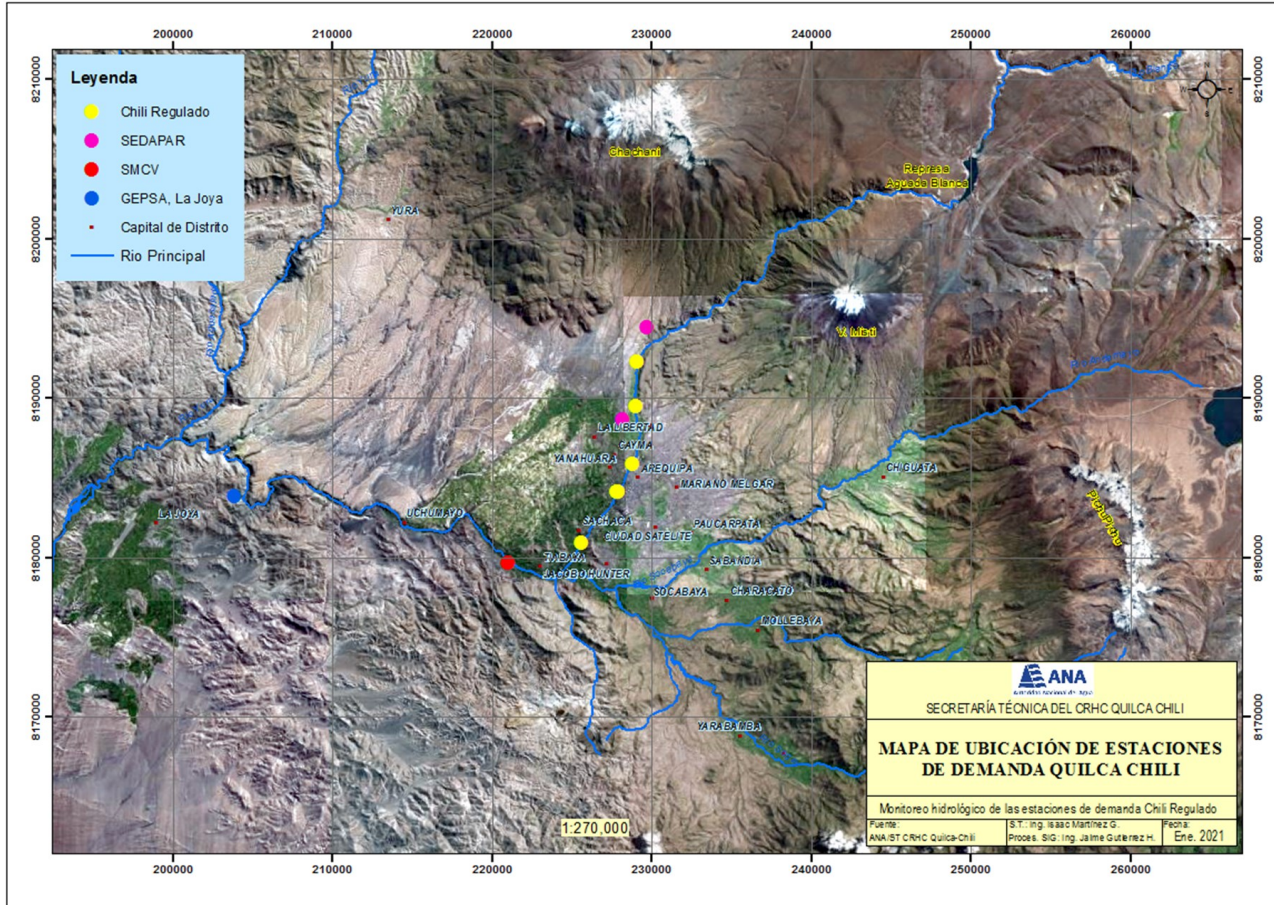
REGISTRO DE CAUDALES DE RIOS Y REPRESA AGUADA BLANCA - ENERO 2022 (en m³/s)



CONCLUSIONES

El registro hidrométrico tuvo el siguiente comportamiento: caudal de salida promedio E. Hidrolog. Charcani V = 13.80 m³/s; caudal de ingreso promedio a Aguada Blanca = 15.15 m³/s; EHA Sumbay = 7.31 m³/s, EHA Pte. El Diablo = 8.33 m³/s, EHA Boyadero = 11.68 m³/s.

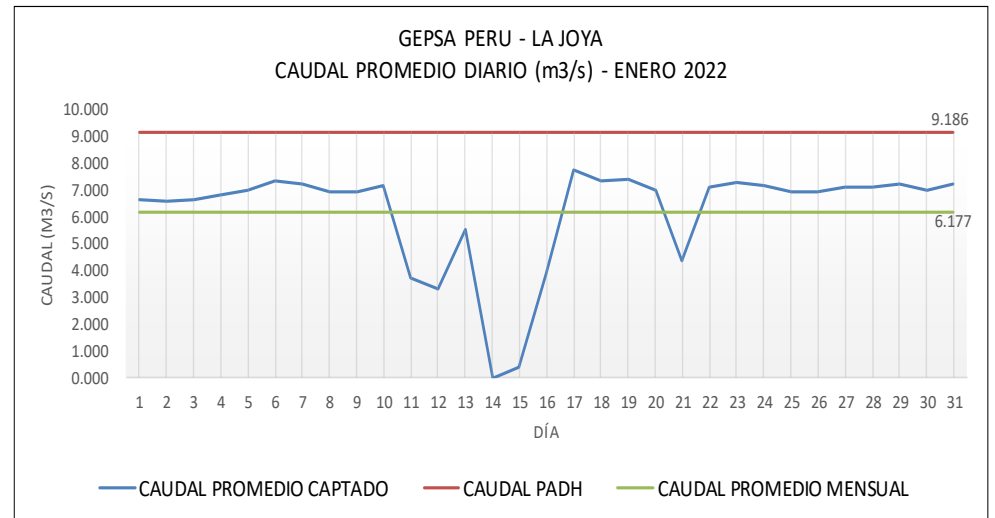
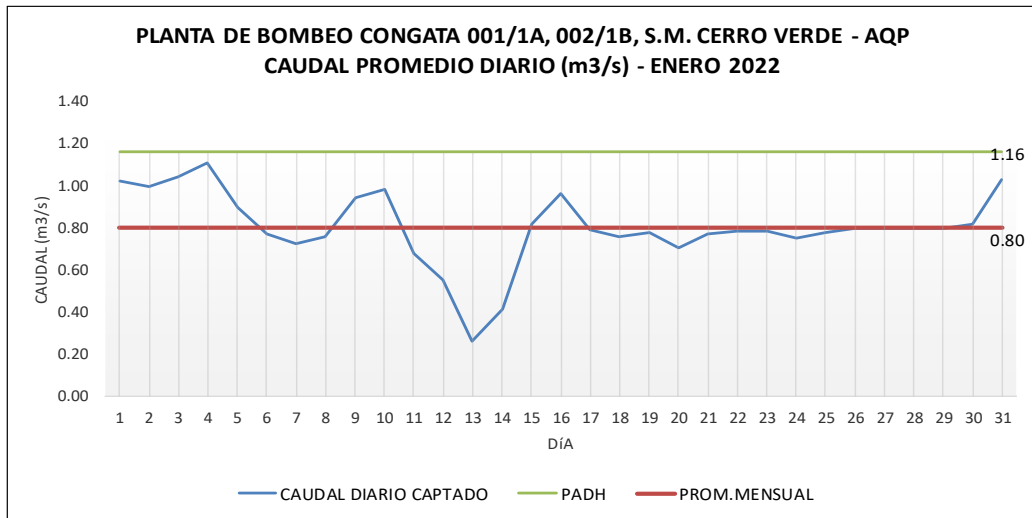
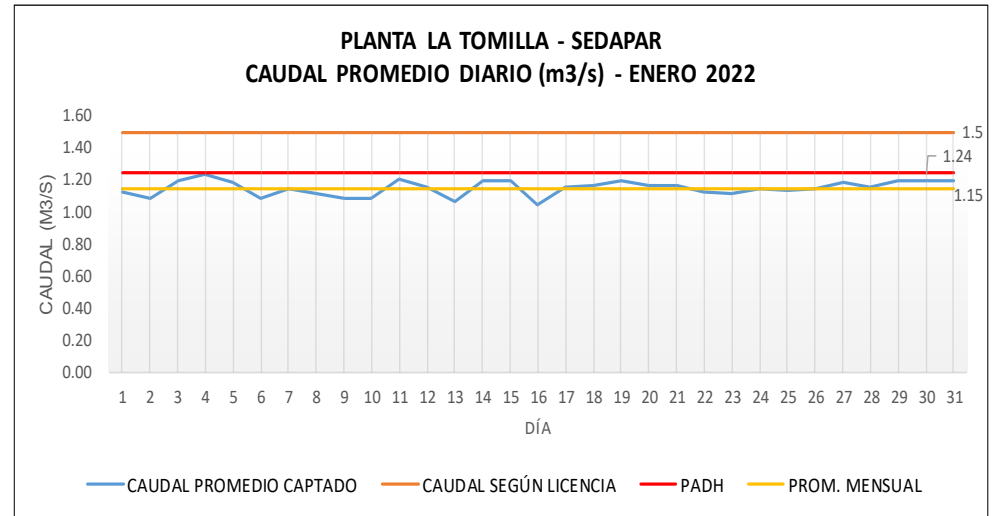
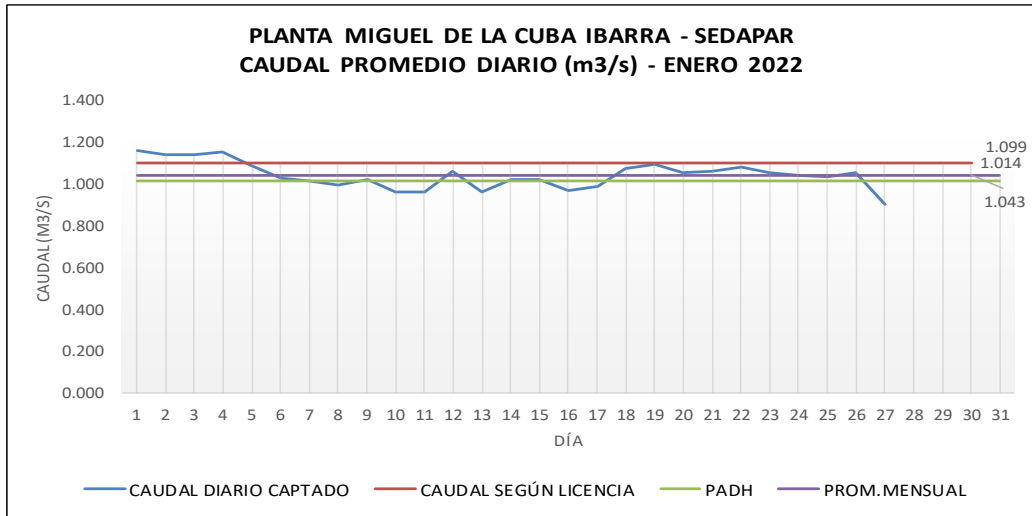
MAPA DE UBICACIÓN DE LAS ESTACIONES DE DEMANDA



USO	ESTACION	TIPO ESTR.	DEPARTAMENTO	PROVINCIA	DISTRITO	ALTITUD	LAT. S.	LONG. O
Bloque de Riego Chili Regulado	Zamacola	Parshall	Arequipa	Arequipa	Cayma	2505	16° 20' 06"	71° 32' 08"
	Miraflores	Parshall	Arequipa	Arequipa	Alto Selva Alegre	2404	16° 21' 37"	71° 32' 11"
	Antiquilla Huaranguillo	Parshall	Arequipa	Arequipa	Yanahuara	2342	16° 50' 33"	71° 05' 26"
	El Medio	RBC	Arequipa	Arequipa	Arequipa	2325	16° 23' 35"	71° 32' 19"
	Sachaca	S.Canal	Arequipa	Arequipa	Arequipa	2284	16° 24' 30"	71° 32' 52"
	Bajo Cural	S.Canal	Arequipa	Arequipa	Arequipa	2287	16° 24' 30"	71° 32' 54"
	Tio	RBC	Arequipa	Arequipa	Arequipa	2285	16° 24' 31"	71° 32' 53"
SEDAPAR	Tiabaya	Parshall	Arequipa	Arequipa	Sachaca	2197	16° 26' 14"	71° 34' 10"
	Miguel de la Cuba	Represa	Arequipa	Arequipa	Cayma	2809	16° 18' 57"	71° 31' 47"
Minero B.R. La Joya	La Tomilla	EHA	Arequipa	Arequipa	Cayma	2465	16° 22' 04"	71° 32' 40"
	SMCV	EHA	Arequipa	Arequipa	Uchumayo	2086	16° 26' 52"	71° 36' 45"
	GEPSA	EHA	Arequipa	Arequipa	La Joya	1823	16° 24' 29"	71° 46' 22"

REGISTRO DE CAUDALES DE LAS ESTACIONES DE DEMANDA - ENERO 2022

(en m³/s)



CONCLUSIONES

El registro de caudales de las estaciones de demanda para los diferentes usos, fueron los siguientes: Miguel de la Cuba (SEDAPAR) = 1.043 m³/s, La Tomilla (SEDAPAR) = 1.150 m³/s, SM Cerro Verde = 0.800 m³/s, GEPSA = 6.177 m³/s.

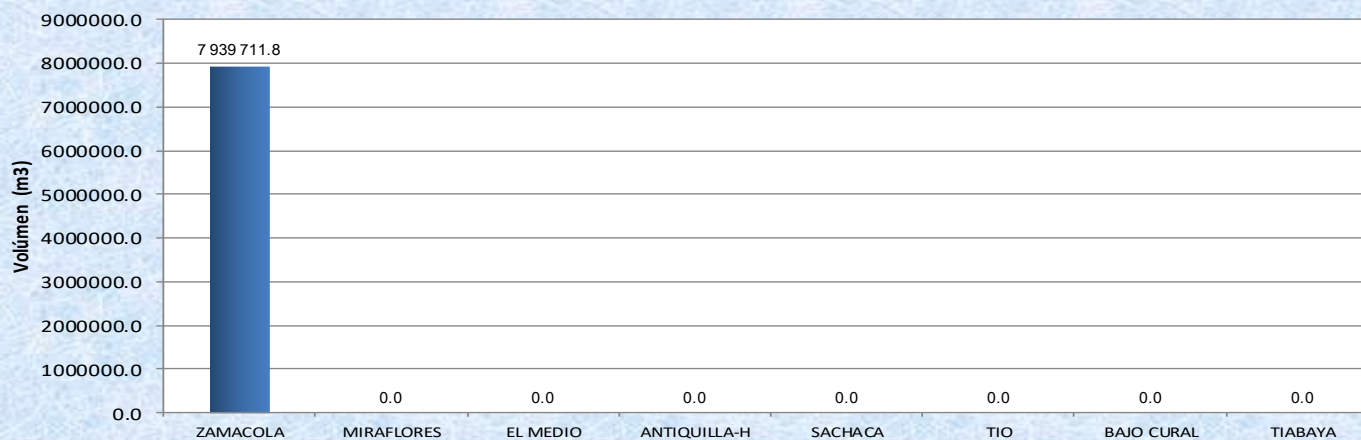
REGISTRO DE CAUDALES DE LAS ESTACIONES DE DEMANDA PARA USO AGRARIO - ENERO 2022 (en m³)

SISTEMA DE RIEGO CHILI REGULADO

CAUDALES (Q= m3/s) CALCULADOS EN BASE A LOS DATOS DE NIVEL DE AGUA (m) - OBTENIDOS DE LOS REGISTRADORES LEVELLOGGER - ENERO-2022

DIA	ZAMACOLA			MIRAFLORES			EL MEDIO			ANTIQUILLA-H			SACHACA			TIO CHICO			BAJO CURAL			TIABAYA		
	Altura Prom (m)	Caudal Prom (m3/s)	Volumen Acum (m3)	Altura Prom (m)	Caudal Prom (m3/s)	Volumen Acum (m3)	Altura Prom (m)	Caudal Prom (m3/s)	Volumen Acum (m3)	Altura Prom (m)	Caudal Prom (m3/s)	Volumen Acum (m3)	Altura Prom (m)	Caudal Prom (m3/s)	Volumen Acum (m3)	Altura Prom (m)	Caudal Prom (m3/s)	Volumen Acum (m3)	Altura Prom (m)	Caudal Prom (m3/s)	Volumen Acum (m3)	Altura Prom (m)	Caudal Prom (m3/s)	Volumen Acum (m3)
1/01/2022	0.930	3.279	277269.3	#iDIV/0!	0.000	0.0	#iDIV/0!	0.000	0.0	#iDIV/0!	0.000	0.0	#iDIV/0!	0.000	0.0	#iDIV/0!	0.000	0.0	#iDIV/0!	0.000	0.0	#iDIV/0!	0.000	0.0
2/01/2022	0.943	3.349	283322.7	#iDIV/0!	0.000	0.0	#iDIV/0!	0.000	0.0	#iDIV/0!	0.000	0.0	#iDIV/0!	0.000	0.0	#iDIV/0!	0.000	0.0	#iDIV/0!	0.000	0.0	#iDIV/0!	0.000	0.0
3/01/2022	0.942	3.341	282644.1	#iDIV/0!	0.000	0.0	#iDIV/0!	0.000	0.0	#iDIV/0!	0.000	0.0	#iDIV/0!	0.000	0.0	#iDIV/0!	0.000	0.0	#iDIV/0!	0.000	0.0	#iDIV/0!	0.000	0.0
4/01/2022	0.945	3.357	283994.1	#iDIV/0!	0.000	0.0	#iDIV/0!	0.000	0.0	#iDIV/0!	0.000	0.0	#iDIV/0!	0.000	0.0	#iDIV/0!	0.000	0.0	#iDIV/0!	0.000	0.0	#iDIV/0!	0.000	0.0
5/01/2022	0.905	3.129	264798.9	#iDIV/0!	0.000	0.0	#iDIV/0!	0.000	0.0	#iDIV/0!	0.000	0.0	#iDIV/0!	0.000	0.0	#iDIV/0!	0.000	0.0	#iDIV/0!	0.000	0.0	#iDIV/0!	0.000	0.0
6/01/2022	0.887	3.035	256913.1	#iDIV/0!	0.000	0.0	#iDIV/0!	0.000	0.0	#iDIV/0!	0.000	0.0	#iDIV/0!	0.000	0.0	#iDIV/0!	0.000	0.0	#iDIV/0!	0.000	0.0	#iDIV/0!	0.000	0.0
7/01/2022	0.884	3.019	255600.0	#iDIV/0!	0.000	0.0	#iDIV/0!	0.000	0.0	#iDIV/0!	0.000	0.0	#iDIV/0!	0.000	0.0	#iDIV/0!	0.000	0.0	#iDIV/0!	0.000	0.0	#iDIV/0!	0.000	0.0
8/01/2022	0.876	2.974	251824.5	#iDIV/0!	0.000	0.0	#iDIV/0!	0.000	0.0	#iDIV/0!	0.000	0.0	#iDIV/0!	0.000	0.0	#iDIV/0!	0.000	0.0	#iDIV/0!	0.000	0.0	#iDIV/0!	0.000	0.0
9/01/2022	0.842	2.801	236954.7	#iDIV/0!	0.000	0.0	#iDIV/0!	0.000	0.0	#iDIV/0!	0.000	0.0	#iDIV/0!	0.000	0.0	#iDIV/0!	0.000	0.0	#iDIV/0!	0.000	0.0	#iDIV/0!	0.000	0.0
10/01/2022	0.869	2.943	249149.7	#iDIV/0!	0.000	0.0	#iDIV/0!	0.000	0.0	#iDIV/0!	0.000	0.0	#iDIV/0!	0.000	0.0	#iDIV/0!	0.000	0.0	#iDIV/0!	0.000	0.0	#iDIV/0!	0.000	0.0
11/01/2022	0.887	3.042	257266.8	#iDIV/0!	0.000	0.0	#iDIV/0!	0.000	0.0	#iDIV/0!	0.000	0.0	#iDIV/0!	0.000	0.0	#iDIV/0!	0.000	0.0	#iDIV/0!	0.000	0.0	#iDIV/0!	0.000	0.0
12/01/2022	0.822	2.797	236281.5	#iDIV/0!	0.000	0.0	#iDIV/0!	0.000	0.0	#iDIV/0!	0.000	0.0	#iDIV/0!	0.000	0.0	#iDIV/0!	0.000	0.0	#iDIV/0!	0.000	0.0	#iDIV/0!	0.000	0.0
13/01/2022	0.867	2.922	247490.1	#iDIV/0!	0.000	0.0	#iDIV/0!	0.000	0.0	#iDIV/0!	0.000	0.0	#iDIV/0!	0.000	0.0	#iDIV/0!	0.000	0.0	#iDIV/0!	0.000	0.0	#iDIV/0!	0.000	0.0
14/01/2022	0.877	2.986	252846.9	#iDIV/0!	0.000	0.0	#iDIV/0!	0.000	0.0	#iDIV/0!	0.000	0.0	#iDIV/0!	0.000	0.0	#iDIV/0!	0.000	0.0	#iDIV/0!	0.000	0.0	#iDIV/0!	0.000	0.0
15/01/2022	0.891	3.063	259506.9	#iDIV/0!	0.000	0.0	#iDIV/0!	0.000	0.0	#iDIV/0!	0.000	0.0	#iDIV/0!	0.000	0.0	#iDIV/0!	0.000	0.0	#iDIV/0!	0.000	0.0	#iDIV/0!	0.000	0.0
16/01/2022	0.881	3.004	254434.5	#iDIV/0!	0.000	0.0	#iDIV/0!	0.000	0.0	#iDIV/0!	0.000	0.0	#iDIV/0!	0.000	0.0	#iDIV/0!	0.000	0.0	#iDIV/0!	0.000	0.0	#iDIV/0!	0.000	0.0
17/01/2022	0.881	3.002	254344.5	#iDIV/0!	0.000	0.0	#iDIV/0!	0.000	0.0	#iDIV/0!	0.000	0.0	#iDIV/0!	0.000	0.0	#iDIV/0!	0.000	0.0	#iDIV/0!	0.000	0.0	#iDIV/0!	0.000	0.0
18/01/2022	0.878	2.990	253380.6	#iDIV/0!	0.000	0.0	#iDIV/0!	0.000	0.0	#iDIV/0!	0.000	0.0	#iDIV/0!	0.000	0.0	#iDIV/0!	0.000	0.0	#iDIV/0!	0.000	0.0	#iDIV/0!	0.000	0.0
19/01/2022	0.875	2.974	251940.6	#iDIV/0!	0.000	0.0	#iDIV/0!	0.000	0.0	#iDIV/0!	0.000	0.0	#iDIV/0!	0.000	0.0	#iDIV/0!	0.000	0.0	#iDIV/0!	0.000	0.0	#iDIV/0!	0.000	0.0
20/01/2022	0.876	2.978	252287.1	#iDIV/0!	0.000	0.0	#iDIV/0!	0.000	0.0	#iDIV/0!	0.000	0.0	#iDIV/0!	0.000	0.0	#iDIV/0!	0.000	0.0	#iDIV/0!	0.000	0.0	#iDIV/0!	0.000	0.0
21/01/2022	0.880	2.999	254114.1	#iDIV/0!	0.000	0.0	#iDIV/0!	0.000	0.0	#iDIV/0!	0.000	0.0	#iDIV/0!	0.000	0.0	#iDIV/0!	0.000	0.0	#iDIV/0!	0.000	0.0	#iDIV/0!	0.000	0.0
22/01/2022	0.872	2.954	250529.4	#iDIV/0!	0.000	0.0	#iDIV/0!	0.000	0.0	#iDIV/0!	0.000	0.0	#iDIV/0!	0.000	0.0	#iDIV/0!	0.000	0.0	#iDIV/0!	0.000	0.0	#iDIV/0!	0.000	0.0
23/01/2022	0.845	2.815	238179.6	#iDIV/0!	0.000	0.0	#iDIV/0!	0.000	0.0	#iDIV/0!	0.000	0.0	#iDIV/0!	0.000	0.0	#iDIV/0!	0.000	0.0	#iDIV/0!	0.000	0.0	#iDIV/0!	0.000	0.0
24/01/2022	0.867	2.930	248241.6	#iDIV/0!	0.000	0.0	#iDIV/0!	0.000	0.0	#iDIV/0!	0.000	0.0	#iDIV/0!	0.000	0.0	#iDIV/0!	0.000	0.0	#iDIV/0!	0.000	0.0	#iDIV/0!	0.000	0.0
25/01/2022	0.867	2.933	248561.1	#iDIV/0!	0.000	0.0	#iDIV/0!	0.000	0.0	#iDIV/0!	0.000	0.0	#iDIV/0!	0.000	0.0	#iDIV/0!	0.000	0.0	#iDIV/0!	0.000	0.0	#iDIV/0!	0.000	0.0
26/01/2022	0.874	2.973	251919.0	#iDIV/0!	0.000	0.0	#iDIV/0!	0.000	0.0	#iDIV/0!	0.000	0.0	#iDIV/0!	0.000	0.0	#iDIV/0!	0.000	0.0	#iDIV/0!	0.000	0.0	#iDIV/0!	0.000	0.0
27/01/2022	0.886	3.034	256950.0	#iDIV/0!	0.000	0.0	#iDIV/0!	0.000	0.0	#iDIV/0!	0.000	0.0	#iDIV/0!	0.000	0.0	#iDIV/0!	0.000	0.0	#iDIV/0!	0.000	0.0	#iDIV/0!	0.000	0.0
28/01/2022	0.886	3.036	257061.6	#iDIV/0!	0.000	0.0	#iDIV/0!	0.000	0.0	#iDIV/0!	0.000	0.0	#iDIV/0!	0.000	0.0	#iDIV/0!	0.000	0.0	#iDIV/0!	0.000	0.0	#iDIV/0!	0.000	0.0
29/01/2022	0.896	3.087	261411.3	#iDIV/0!	0.000	0.0	#iDIV/0!	0.000	0.0	#iDIV/0!	0.000	0.0	#iDIV/0!	0.000	0.0	#iDIV/0!	0.000	0.0	#iDIV/0!	0.000	0.0	#iDIV/0!	0.000	0.0
30/01/2022	0.886	3.031	256632.3	#iDIV/0!	0.000	0.0	#iDIV/0!	0.000	0.0	#iDIV/0!	0.000	0.0	#iDIV/0!	0.000	0.0	#iDIV/0!	0.000	0.0	#iDIV/0!	0.000	0.0	#iDIV/0!	0.000	0.0
31/01/2022	0.885	2.968	253861.2	#iDIV/0!	0.000	0.0	#iDIV/0!	0.000	0.0	#iDIV/0!	0.000	0.0	#iDIV/0!	0.000	0.0	#iDIV/0!	0.000	0.0	#iDIV/0!	0.000	0.0	#iDIV/0!	0.000	0.0
Total		3.024	7939711.8		0.000	0.0		0.000	0.0		0.000	0.0		0.000	0.0		0.000	0.0		0.000	0.0		0.000	0.0

Volumen Mensual Entregado a los Bloques - Chili Regulado
Enero 2022



Observaciones: Por problemas técnicos las Estaciones de Miraflores y Tío, no están reportando datos, las estaciones de El Medio, Antiquilla, Sachaca, Bajo Cural y Tiabaya reportaron hasta el 9/11/2021 porque los sensores entraron en mantenimiento., esta pendiente la reinstalación debido a la 3ra ola del Covid-19.

