

MONITOREO HIDROMETEOROLOGICO EN LA CUENCA QUILCA CHILI

Nro. 002-2022 ST-CRHC-QCH

FEBRERO 2022

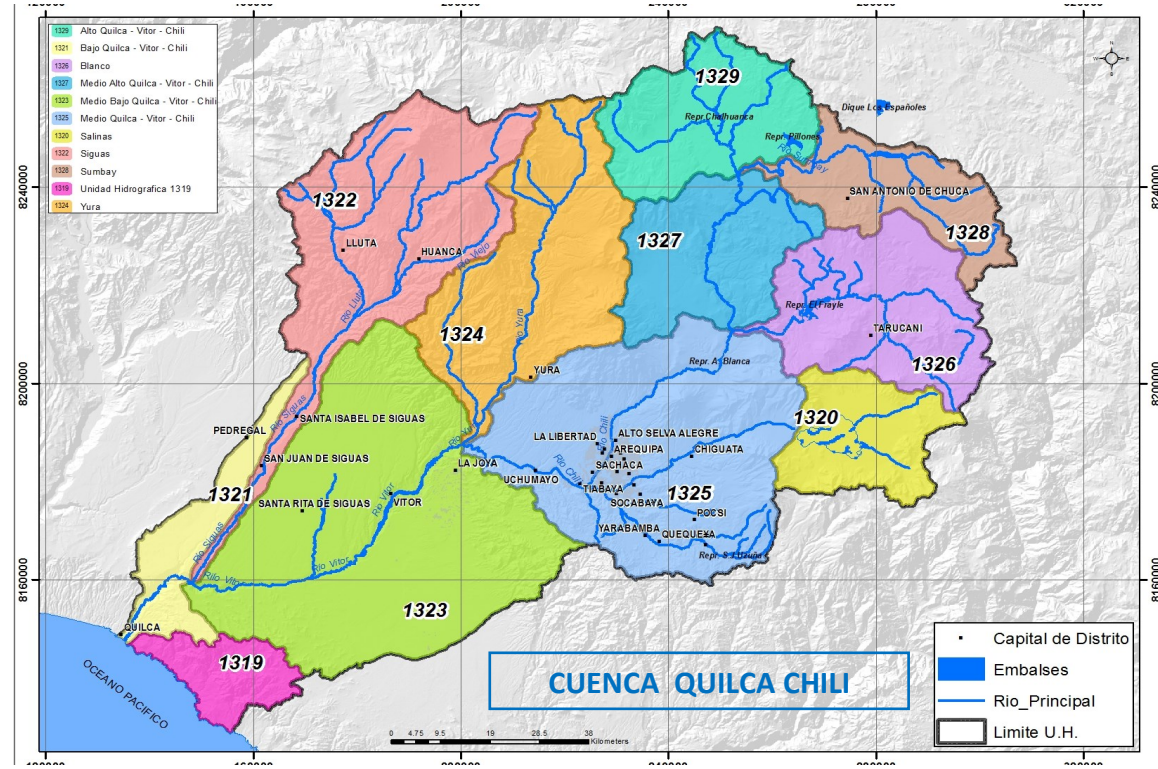


Dirección: Urb. Colegio de Ingenieros, Mz. Otros Fines,
Sublote C,
Cerro Colorado, Arequipa
T: (054) 485039
www.gob.pe/ana
www.gob.pe/midagri

PRESENTACIÓN

La Secretaría Técnica del Consejo de Recursos Hídricos de Cuenca (CRHC) Quilca Chili, presenta el reporte mensual del Monitoreo Hidrometeorológico de la cuenca Quilca Chili, que pone al alcance del usuario, la información sobre el estado y la evolución de las precipitaciones, temperaturas máximas y mínimas, el movimiento hídrico de las represas y los caudales de los ríos principales de la cuenca, así como también los caudales de las estaciones de aforo de demanda para uso agrario, no agrario y poblacional, actualizado al 28 de FEBRERO del 2022.

Presentamos el análisis de las lluvias diarias y los acumulados mensuales y su relación con los registros históricos, así también del movimiento hídrico de las represas y los caudales de agua tanto de la oferta como de la demanda, ahora nos encontramos en un nuevo período de lluvias 2021-2022; Por lo que podremos observar también el comportamiento de las precipitaciones mensuales, mediante el mapa de isoyetas.

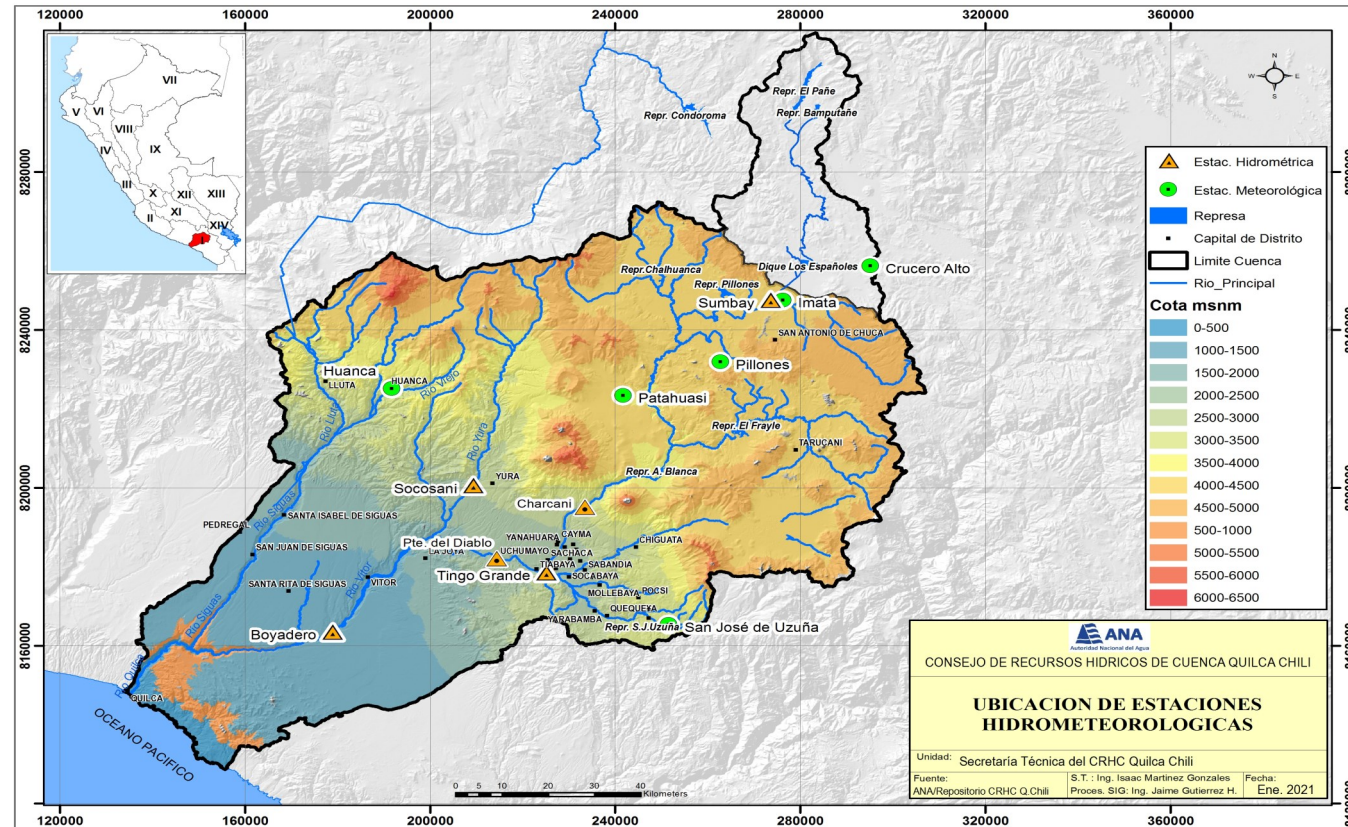


ESTAC. HIDROMETRICA RIO SUMBAY



Volcán Pichu Pichu

Mapa 01: Ubicación de las estaciones meteorológicas, hidrométricas y de las represas



RED DE ESTACIONES HIDROMETEOROLÓGICAS



EMA Píllones

Cuadro 01: Red de estaciones meteorológicas, hidrométricas y de las represas

CUENCA	ESTACION	TIPO	DEPARTAMENTO	PROVINCIA	DISTRITO	ALTITUD	LAT. S.	LONG. O
Alta	Bamputañe	Represa	Puno	Lampa	Santa Lucía	4657	15° 25' 25"	71° 01' 13"
	El pañe	Represa	cusco	Espinar	Condorama	4617	15° 25' 11"	71° 03' 59"
	Imata	EMA	Arequipa	Caylloma	San Antonio de Chuca	4579	15° 50' 33"	71° 05' 26"
	Crucero Alto	EMA	Puno	Lampa	Santa Lucía	4517	15° 45' 52"	70° 54' 40"
	Dique Los Españoles	Represa	Arequipa	Caylloma	San Antonio de Chuca	4446	15° 46' 31"	71° 02' 59"
	Sumbay	EHA	Arequipa	Caylloma	San Antonio de Chuca	4445	15° 50' 28"	71° 06' 52"
	EMA Píllones	EMA	Arequipa	Caylloma	San Antonio de Chuca	4432	15° 58' 52"	71° 13' 05"
	Píllones	Represa	Arequipa	Caylloma	San Antonio de Chuca	4379	15° 49' 05"	71° 13' 43"
	Chalhuanca	Represa	Arequipa	Caylloma	Yanque	4310	15° 47' 48"	71° 19' 55"
	Condorama	Represa	Arequipa	Caylloma	Callally	4143	15° 23' 47"	71° 17' 15"
Media	El Frayle	Represa	Arequipa	Arequipa	San Juan de Tarucani	4114	16° 09' 07"	71° 11' 18"
	Patahuasi	EMA	Arequipa	Arequipa	Yura	4026	16° 03' 19"	71° 24' 53"
	Aguada Blanca	Represa	Arequipa	Arequipa	Cayma	3744	16° 14' 45"	71° 20' 49"
	San Jose de Uzuña	EMA	Arequipa	Arequipa	Polobaya	3266	16° 34' 51"	71° 19' 43"
Baja	Huanca	EMA	Arequipa	Caylloma	Huanca	3057	16° 02' 04"	71° 52' 51"
	Charcani	EHA	Arequipa	Arequipa	Cayma	2528	16° 19' 16"	71° 31' 06"
	Socosani	EHA	Arequipa	Arequipa	Yura	2319	16° 15' 33"	71° 43' 10"
	Tingo Grande	EHA	Arequipa	Arequipa	Jacobo Hunter	2170	16° 27' 36"	71° 34' 27"
Baja	Puente del Diablo	EHA	Arequipa	Arequipa	Uchumayo	1958	16° 25' 36"	71° 40' 29"
	Boyadero	EHA	Arequipa	Arequipa	Vitor	995	16° 35' 24"	72° 00' 33"



Río Yura

EMA: Estación Meteorológica Automática, EHA: Estación Hidrométrica Automática

PRECIPITACIONES ACUMULADAS DE FEBRERO 2022

(En mm, en las Estaciones Automáticas y Represas)

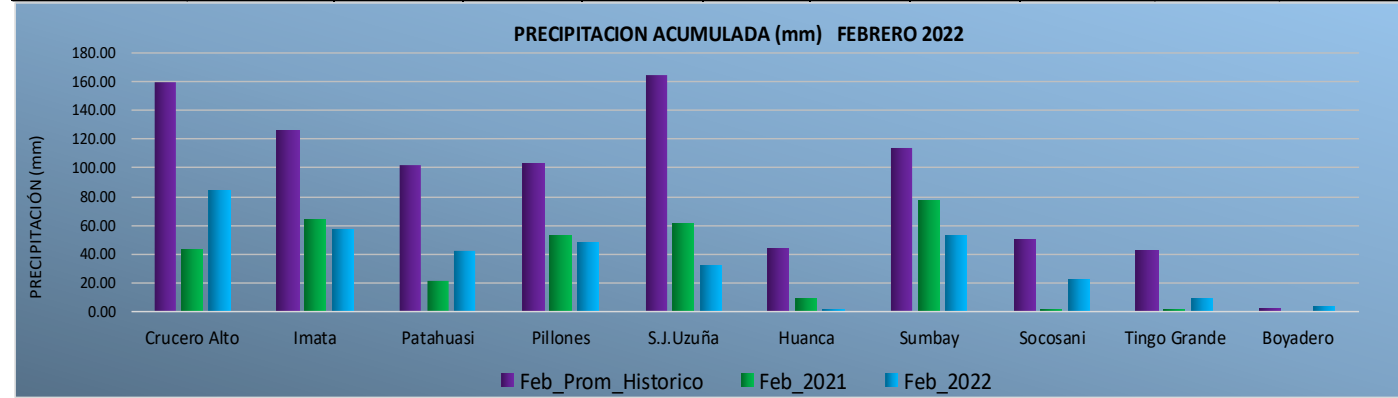
1. **Estaciones hidrometeorológicas automáticas (EMA, EHA):** El acumulado de las precipitaciones pluviales en las estaciones de la cuenca Quilca Chili al 31/01/2022, indican lo siguiente: **EMA Crucero Alto 84.5 mm, EMA Imata 57.0 mm, EMA Patahuasi 42.2 mm, EMA Pillones 48.2 mm, EMA S.J.Uzuña 32.3 mm, EMA Huanca ? mm, EHA Sumbay 53.4 mm**, EHAs Socosani 22.2 mm, Tingo Grande 9.4 mm y Boyadero 3.4 mm. ver cuadro adjunto.

2. **Estaciones Meteorológicas de las Represas:** igualmente, el acumulado de las precipitaciones pluviales fueron los siguientes: **El Pañe 150.6 mm, Dique Los Españoles 77.1 mm, Pillones 27.3 mm, El Frayle 71.5 mm, Bamputañe 111.6 mm, Chalhuanca 50.5 mm, Aguada Blanca 58.1 mm, y Condoroma 105.1 mm.** Ver cuadro adjunto.

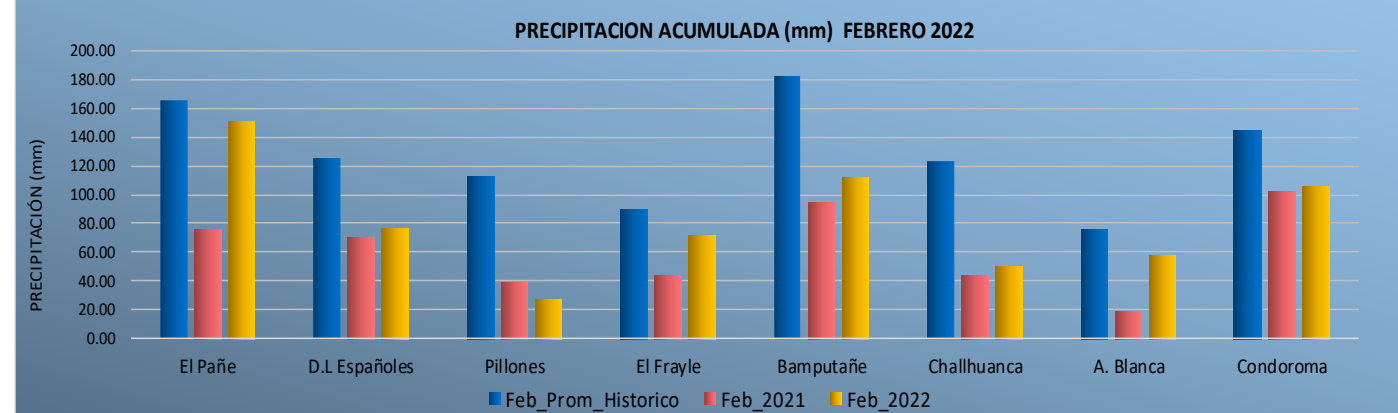
Conclusiones: Los datos de precipitaciones indican que en **FEBRERO**, hubo bajas precipitaciones, poco significativos e inferiores frente a sus promedios históricos, teniendo el siguiente comportamiento: El Pañe (91%), D. Los Españoles (61%), Pillones (24%), El Frayle (80%), Bamputañe (61%), Chalhuanca (41%), Aguada Blanca (77%) y Condoroma (73%); en tanto que en las estaciones automáticas: Crucero Alto (53%), Imata (45%), Patahuasi (41%), Pillones (47%) S.J. Uzuña (20%), Huanca (%), Sumbay (47%), Socosani (44%), Tingo Grande (22%) y Boyadero (%). De acuerdo con el promedio histórico de precipitaciones, en las estaciones automáticas fueron 37% y en las represas 64%.

Tendencia: lluvias moderadas a o importantes. El modelo de precipitaciones de SENAMHI, Observatorio de Modelos Hídricos de la ANA, prevé que en los siguientes días habrá lluvias moderadas a importantes en la parte alta en intermedia de la cuenca. Por otro lado, las temperaturas mínimas absolutas en las estaciones meteorológicas varían entre: -7.8°C EMA Patahuasi (4026 msnm), hasta 1.4°C EMA Patahuasi (3266 msnm), y las temperaturas máximas absolutas se registraron entre 14.2°C EMA Pillones (4379 msnm), hasta 21.4°C EMA S. J. Uzuña (3266 msnm), y son variables de acuerdo a la altitud.

PRECIPITACION ACUMULADA FEBRERO 2022 - ESTACIONES AUTOMATICAS										
Precip. (mm)	Crucero Alto	Imata	Patahuasi	Pillones	S.J.Uzuña	Huanca	Sumbay	Socosani	Tingo Grande	Boyadero
Feb_Prom_Historico	159.40	125.67	101.95	103.01	164.05	43.76	114.31	50.22	42.08	2.22
Feb_2021	42.90	64.00	20.90	52.70	60.70	9.20	77.30	0.90	0.50	0.00
Feb_2022	84.50	57.00	42.20	48.20	32.30	1.80	53.40	22.20	9.40	3.40
%	53.01	45.36	41.39	46.79	19.69	4.11	46.72	-	-	-

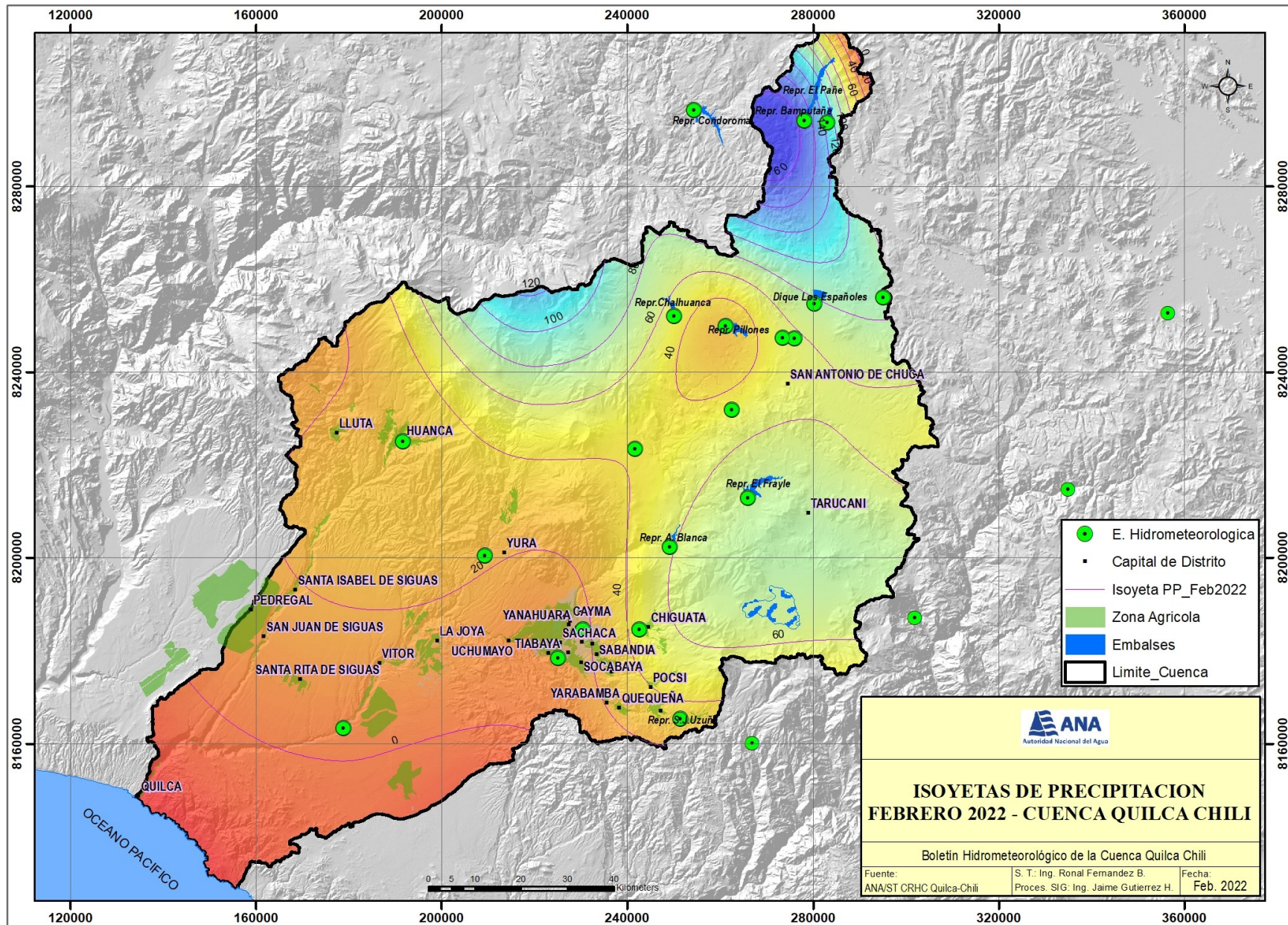


PRECIPITACION ACUMULADA FEBRERO 2022 - ESTACIONES DE LAS REPRESAS								
Precip. (mm)	Pañe	D.L Españoles	Pillones	El Frayle	Bamputañe	Chalhuanca	A. Blanca	Condoroma
Feb_Prom_Historico	165.97	125.67	112.74	89.05	182.12	123.20	75.56	144.22
Feb_2021	75.30	70.40	39.10	44.30	95.00	43.60	18.90	101.90
Feb_2022	150.60	77.10	27.30	71.50	111.60	50.50	58.10	105.10
%	90.74	61.35	24.22	80.29	61.28	40.99	76.89	72.87



ISOYETAS DE PRECIPITACION MEDIA DE FEBRERO 2022

(En mm, Estaciones Automáticas y Represas)



MOVIMIENTO HÍDRICO DE LAS REPRESAS DEL SISTEMA CHILI - FEBRERO 2022

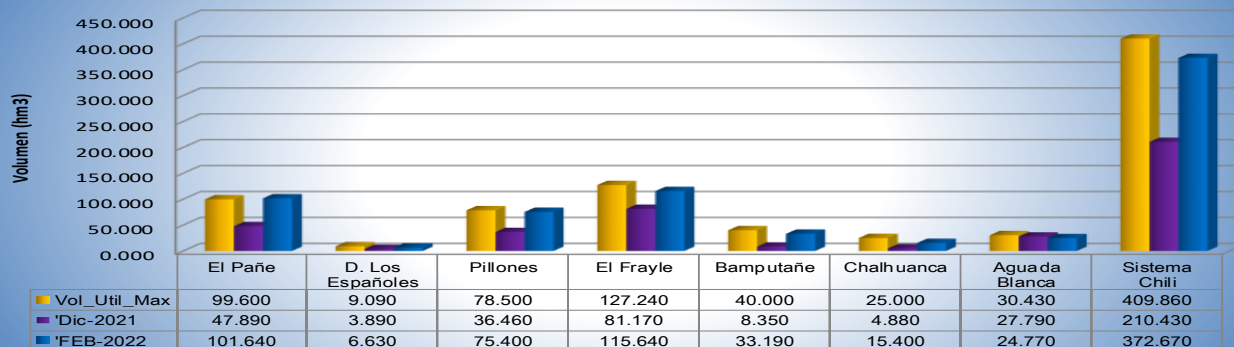
(Volumen útil en hm³)

MOVIMIENTO HIDRICO DE REPRESAS DEL SISTEMA CHILI - FEBRERO 2022

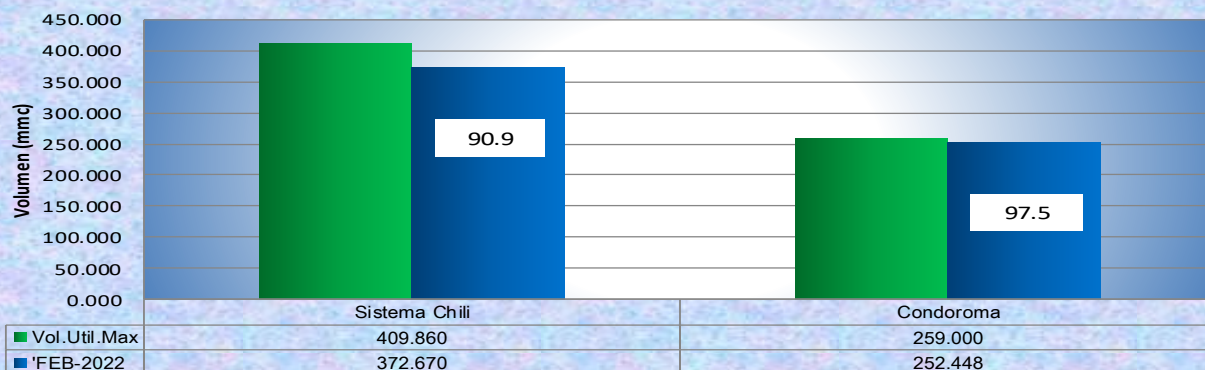
REPRESA	Vol.Util Max. hm ³	DIC 2021	ENE 2022	FEB 2022	VOL.NETO ACUMUL.	% de la Represa	TENDENCIA RESPECTO AL DIA ANTERIOR
El Pañe	99.600	47.890	77.780	101.640	53.750	102.0	Ascenso Leve
D. Los Españoles	9.090	3.890	8.520	6.630	2.740	72.9	Ascenso Leve
Pillones	78.500	36.460	61.690	75.400	38.940	96.1	Ascenso Leve
El Frayle	127.240	81.170	101.010	115.640	34.470	90.9	Ascenso Leve
Bamputañe	40.000	8.350	23.260	33.190	24.840	83.0	Ascenso Leve
Chalhuanca	25.000	4.880	11.880	15.400	10.520	61.6	Ascenso Leve
Aguada Blanca	30.430	27.790	22.220	24.770	-3.020	81.4	Descenso Leve
Sistema Chili	409.860	210.430	306.360	372.670	162.240	90.9	Ascenso Leve
Condorama	259.000	90.644	181.382	252.448	161.804	97.5	Ascenso Leve

Fuente: AUTODEMA

MOVIMIENTO HIDRICO DE REPRESAS SISTEMA CHILI - FEBRERO 2022



VOLUMEN ACUMULADO DE AGUA EN REPRESAS - FEBRERO 2022



El movimiento hídrico de los volúmenes de agua almacenado en las represas del Sistema Chili, es el siguiente:

El Pañe: Volumen Útil Actual = 101.64 hm³, que significa el 102% del Volumen Útil Máximo (99.60 hm³). Tendencia: **Ascenso leve del día anterior.**

Dique Los Españoles: Volumen Útil Actual = 6.63 hm³, que significa el 73% del Volumen Útil Máximo (9.09 hm³). Tendencia: **Ascenso leve del día anterior.**

Pillones: Volumen Útil Actual = 75.40 hm³, que significa el 96% del Volumen Útil Máximo (78.50 hm³). Tendencia: **Ascenso leve del día anterior.**

El Frayle: Volumen Útil Actual = 115.64 hm³, que significa el 91% del Volumen Útil Máximo (127.24 hm³). Tendencia: **Ascenso leve del día anterior.**

Bamputañe: Volumen Útil Actual = 33.19 hm³, que significa el 83% del Volumen Útil Máximo (40.00 hm³). Tendencia: **Ascenso leve del día anterior.**

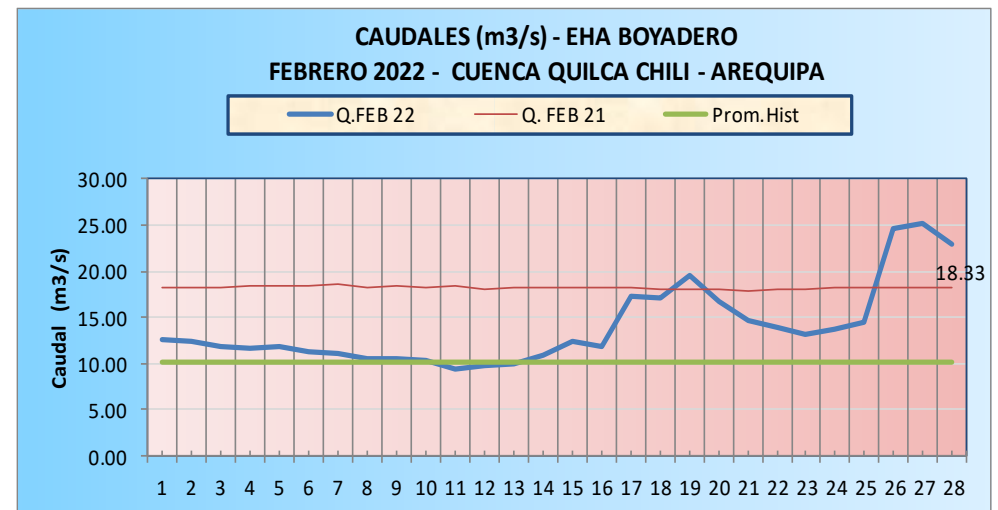
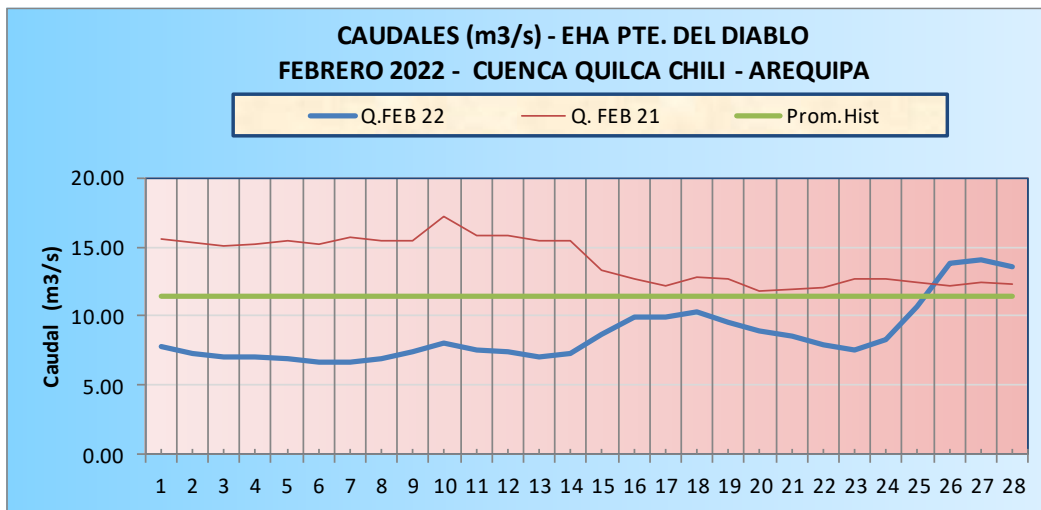
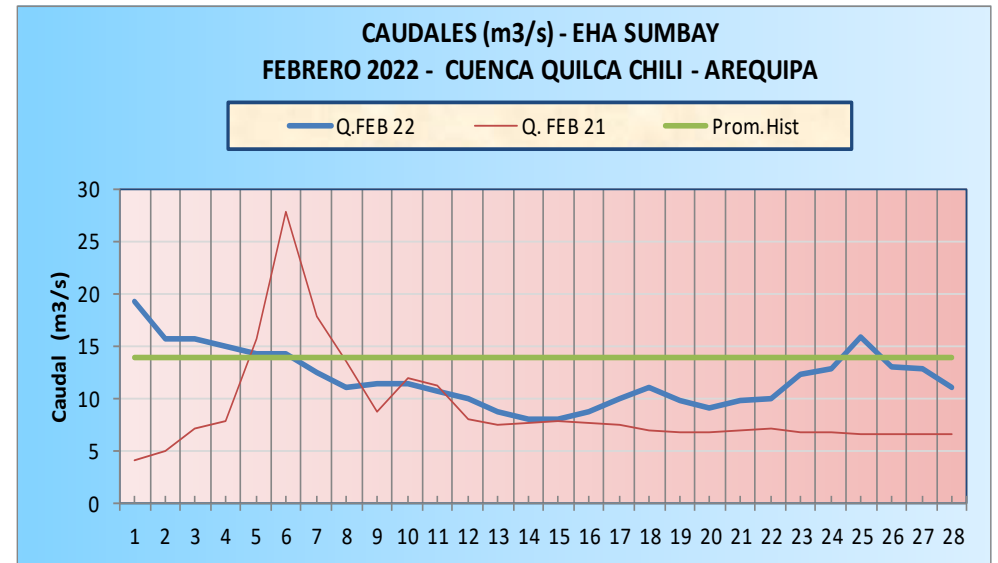
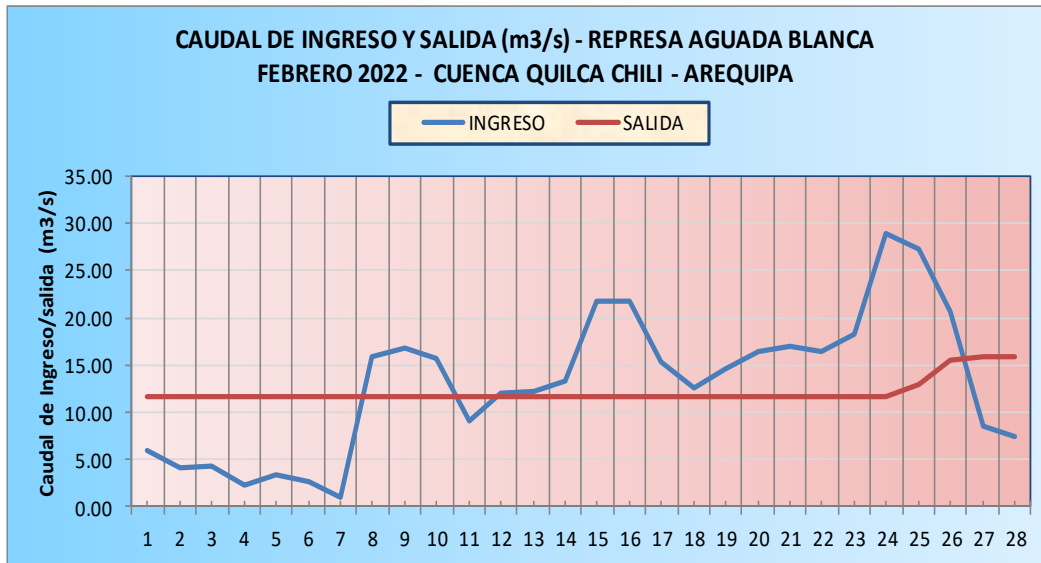
Chalhuanca: Volumen Útil Actual = 15.40 hm³, que significa el 62% del Volumen Útil Máximo (25.00 hm³). Tendencia: **Ascenso leve del día anterior.**

Aguada Blanca: Volumen Útil Actual = 24.77 hm³, que significa el 81% del Volumen Útil Máximo (30.43 hm³). Tendencia: **Descenso leve del día anterior.**

Total Chili: Volumen Útil Actual = 372.670 hm³, que significa el 90.9% del Volumen Útil Máximo (409.86 hm³). El acumulado neto fue 165.050 hm³ desde 06/01/2022.



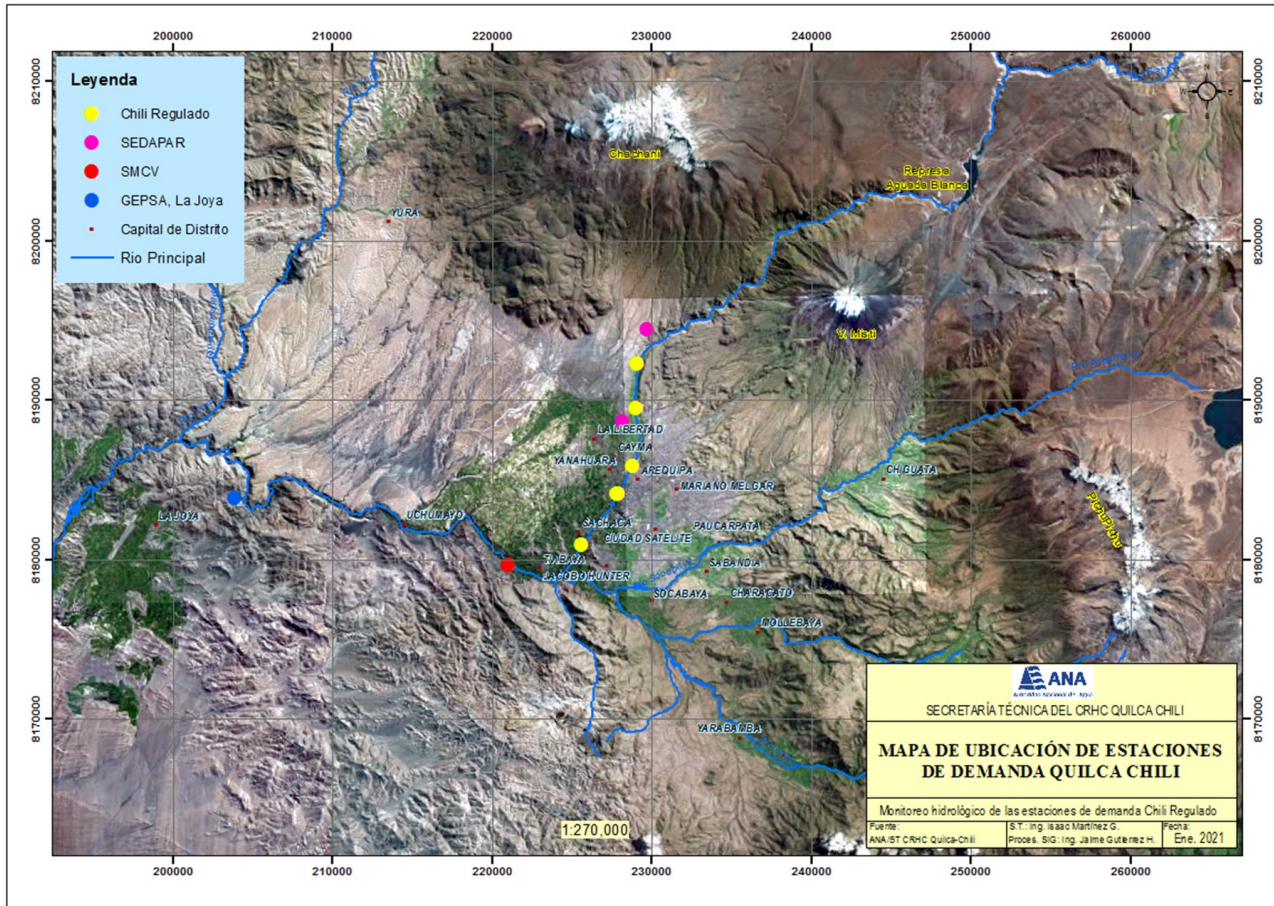
REGISTRO DE CAUDALES DE RIOS Y REPRESA AGUADA BLANCA - FEBRERO 2022 (en m³/s)



CONCLUSIONES

El registro hidrométrico tuvo el siguiente comportamiento: caudal de salida promedio E. Hidrolog. Charcani V = 12.18 m³/s; caudal de ingreso promedio a Aguada Blanca = 13.06 m³/s; EHA Sumbay = 11.82 m³/s, EHA Pte. El Diablo = 8.68 m³/s, EHA Boyadero = 14.00 m³/s.

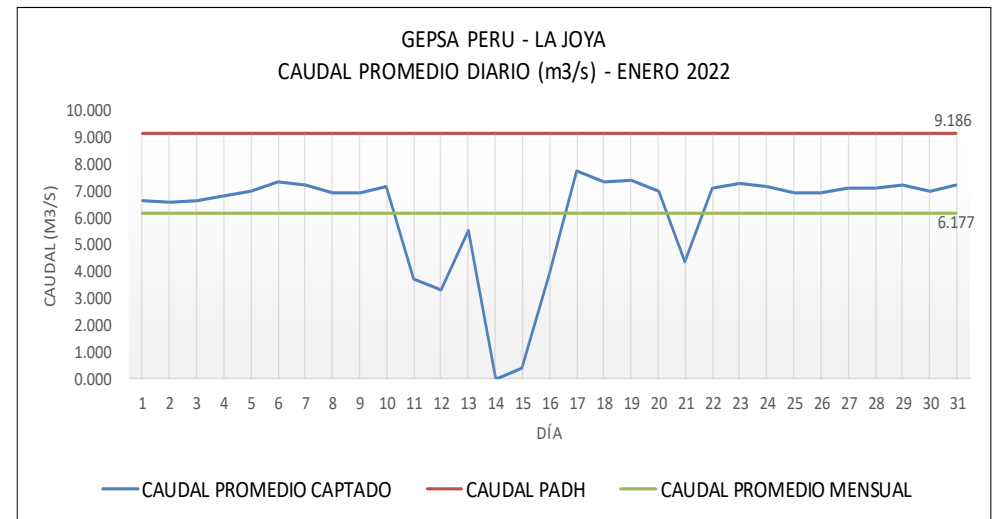
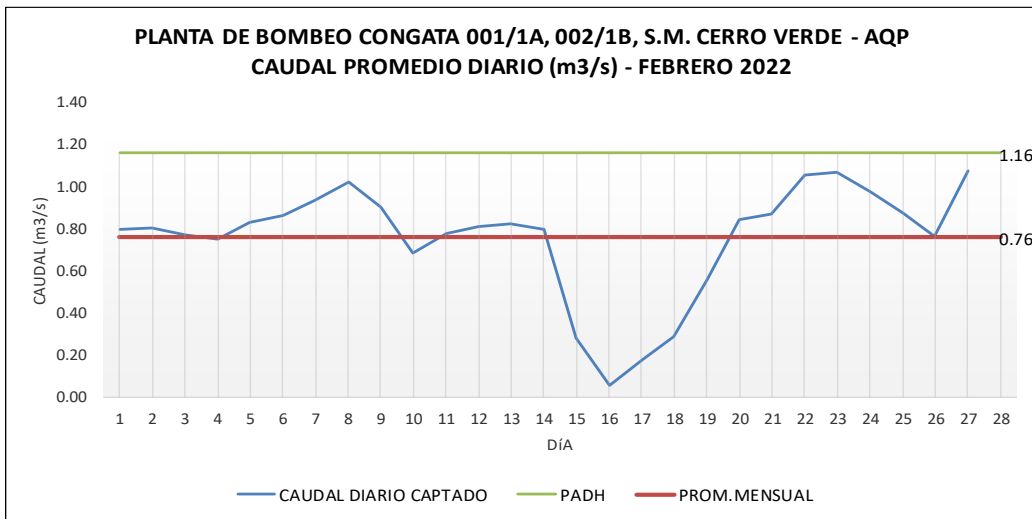
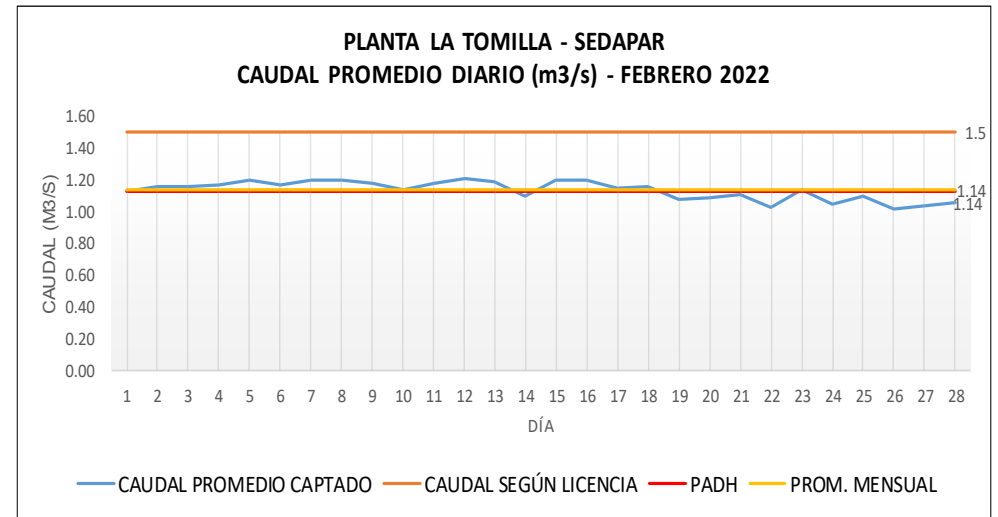
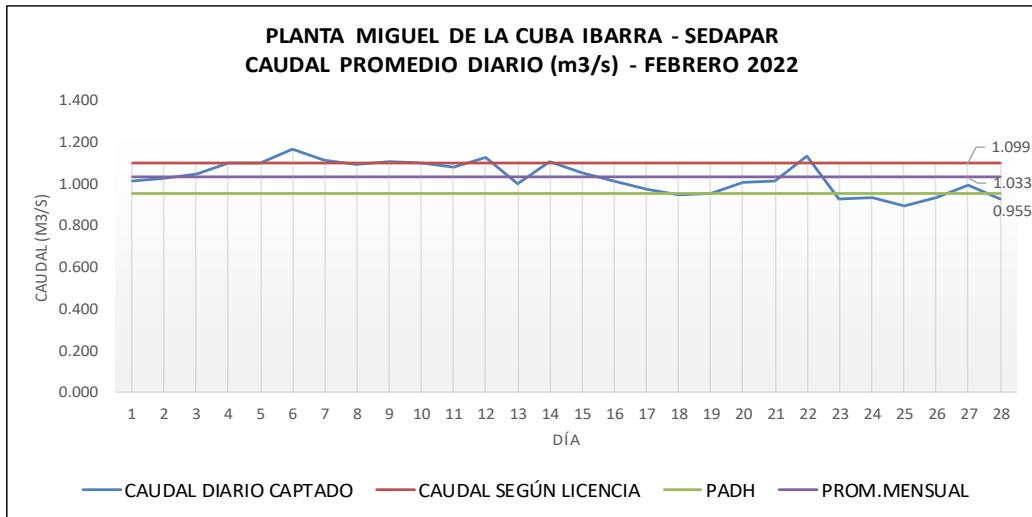
MAPA DE UBICACIÓN DE LAS ESTACIONES DE DEMANDA



USO	ESTACION	TIPO ESTR.	DEPARTAMENTO	PROVINCIA	DISTRITO	ALTITUD	LAT. S.	LONG. O
Bloque de Riego Chili Regulado	Zamacola	Parshall	Arequipa	Arequipa	Cayma	2505	16° 20' 06"	71° 32' 08"
	Miraflores	Parshall	Arequipa	Arequipa	Alto Selva Alegre	2404	16° 21' 37"	71° 32' 11"
	Antiquilla Huaranguillo	Parshall	Arequipa	Arequipa	Yanahuara	2342	16° 50' 33"	71° 05' 26"
	El Medio	RBC	Arequipa	Arequipa	Arequipa	2325	16° 23' 35"	71° 32' 19"
	Sachaca	S.Canal	Arequipa	Arequipa	Arequipa	2284	16° 24' 30"	71° 32' 52"
	Bajo Cural	S.Canal	Arequipa	Arequipa	Arequipa	2287	16° 24' 30"	71° 32' 54"
	Tio	RBC	Arequipa	Arequipa	Arequipa	2285	16° 24' 31"	71° 32' 53"
	Tiabaya	Parshall	Arequipa	Arequipa	Sachaca	2197	16° 26' 14"	71° 34' 10"
SEDAPAR	Miguel de la Cuba	Represa	Arequipa	Arequipa	Cayma	2809	16° 18' 57"	71° 31' 47"
	La Tomilla	EHA	Arequipa	Arequipa	Cayma	2465	16° 22' 04"	71° 32' 40"
Minero	SMCV	EHA	Arequipa	Arequipa	Uchumayo	2086	16° 26' 52"	71° 36' 45"
B.R. La Joya	GEPSA	EHA	Arequipa	Arequipa	La Joya	1823	16° 24' 29"	71° 46' 22"

REGISTRO DE CAUDALES DE LAS ESTACIONES DE DEMANDA - FEBRERO 2022

(en m³/s)



CONCLUSIONES

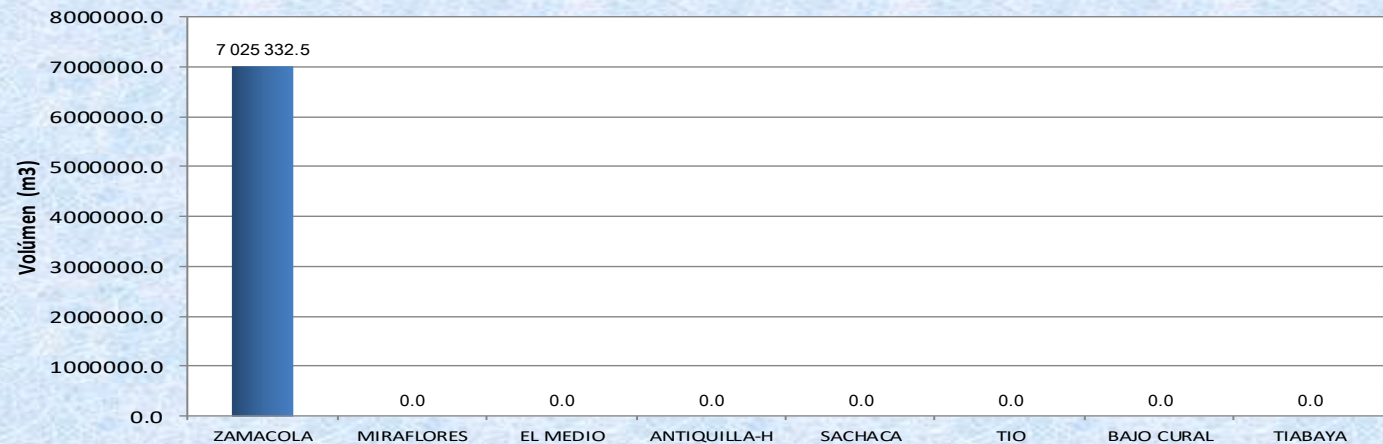
El registro de caudales de las estaciones de demanda para los diferentes usos, fueron los siguientes: Miguel de la Cuba (SEDAPAR) = 1.033 m³/s, La Tomilla (SEDAPAR) = 1.137 m³/s, SM Cerro Verde = 0.76 m³/s, GEPESA = ?. m³/s.

REGISTRO DE CAUDALES DE LAS ESTACIONES DE DEMANDA PARA USO AGRARIO - FEBRERO 2022 (en m³)

SISTEMA DE RIEGO CHILI REGULADO
CAUDALES (Q= m3/s) CALCULADOS EN BASE A LOS DATOS DE NIVEL DE AGUA (m) - OBTENIDOS DE LOS REGISTRADORES LEVELLOGGER - FEBRERO-2022

DIA	ZAMACOLA			MIRAFLORES			EL MEDIO			ANTIQUILLA-H			SACHACA			TIO			BAJO CURAL			TIABAYA		
	Altura Prom (m)	Caudal Prom (m3/s)	Volumen Acum (m3)	Altura Prom (m)	Caudal Prom (m3/s)	Volumen Acum (m3)	Altura Prom (m)	Caudal Prom (m3/s)	Volumen Acum (m3)	Altura Prom (m)	Caudal Prom (m3/s)	Volumen Acum (m3)	Altura Prom (m)	Caudal Prom (m3/s)	Volumen Acum (m3)	Altura Prom (m)	Caudal Prom (m3/s)	Volumen Acum (m3)	Altura Prom (m)	Caudal Prom (m3/s)	Volumen Acum (m3)	Altura Prom (m)	Caudal Prom (m3/s)	Volumen Acum (m3)
1/02/2022	0.880	3.001	254247.3	#DIV/0!	0.000	0.0	#DIV/0!	0.000	0.0	#DIV/0!	0.000	0.0	#DIV/0!	0.000	0.0	#DIV/0!	0.000	0.0	#DIV/0!	0.000	0.0	#DIV/0!	0.000	0.0
2/02/2022	0.883	3.016	255534.3	#DIV/0!	0.000	0.0	#DIV/0!	0.000	0.0	#DIV/0!	0.000	0.0	#DIV/0!	0.000	0.0	#DIV/0!	0.000	0.0	#DIV/0!	0.000	0.0	#DIV/0!	0.000	0.0
3/02/2022	0.890	3.057	258907.5	#DIV/0!	0.000	0.0	#DIV/0!	0.000	0.0	#DIV/0!	0.000	0.0	#DIV/0!	0.000	0.0	#DIV/0!	0.000	0.0	#DIV/0!	0.000	0.0	#DIV/0!	0.000	0.0
4/02/2022	0.889	3.049	258231.6	#DIV/0!	0.000	0.0	#DIV/0!	0.000	0.0	#DIV/0!	0.000	0.0	#DIV/0!	0.000	0.0	#DIV/0!	0.000	0.0	#DIV/0!	0.000	0.0	#DIV/0!	0.000	0.0
5/02/2022	0.885	3.026	256292.1	#DIV/0!	0.000	0.0	#DIV/0!	0.000	0.0	#DIV/0!	0.000	0.0	#DIV/0!	0.000	0.0	#DIV/0!	0.000	0.0	#DIV/0!	0.000	0.0	#DIV/0!	0.000	0.0
6/02/2022	0.877	2.982	252451.8	#DIV/0!	0.000	0.0	#DIV/0!	0.000	0.0	#DIV/0!	0.000	0.0	#DIV/0!	0.000	0.0	#DIV/0!	0.000	0.0	#DIV/0!	0.000	0.0	#DIV/0!	0.000	0.0
7/02/2022	0.877	2.981	252469.8	#DIV/0!	0.000	0.0	#DIV/0!	0.000	0.0	#DIV/0!	0.000	0.0	#DIV/0!	0.000	0.0	#DIV/0!	0.000	0.0	#DIV/0!	0.000	0.0	#DIV/0!	0.000	0.0
8/02/2022	0.882	3.013	255082.5	#DIV/0!	0.000	0.0	#DIV/0!	0.000	0.0	#DIV/0!	0.000	0.0	#DIV/0!	0.000	0.0	#DIV/0!	0.000	0.0	#DIV/0!	0.000	0.0	#DIV/0!	0.000	0.0
9/02/2022	0.893	3.076	260315.1	#DIV/0!	0.000	0.0	#DIV/0!	0.000	0.0	#DIV/0!	0.000	0.0	#DIV/0!	0.000	0.0	#DIV/0!	0.000	0.0	#DIV/0!	0.000	0.0	#DIV/0!	0.000	0.0
10/02/2022	0.897	3.090	261573.3	#DIV/0!	0.000	0.0	#DIV/0!	0.000	0.0	#DIV/0!	0.000	0.0	#DIV/0!	0.000	0.0	#DIV/0!	0.000	0.0	#DIV/0!	0.000	0.0	#DIV/0!	0.000	0.0
11/02/2022	0.897	3.094	261997.2	#DIV/0!	0.000	0.0	#DIV/0!	0.000	0.0	#DIV/0!	0.000	0.0	#DIV/0!	0.000	0.0	#DIV/0!	0.000	0.0	#DIV/0!	0.000	0.0	#DIV/0!	0.000	0.0
12/02/2022	0.893	3.070	259914.6	#DIV/0!	0.000	0.0	#DIV/0!	0.000	0.0	#DIV/0!	0.000	0.0	#DIV/0!	0.000	0.0	#DIV/0!	0.000	0.0	#DIV/0!	0.000	0.0	#DIV/0!	0.000	0.0
13/02/2022	0.888	3.045	257857.2	#DIV/0!	0.000	0.0	#DIV/0!	0.000	0.0	#DIV/0!	0.000	0.0	#DIV/0!	0.000	0.0	#DIV/0!	0.000	0.0	#DIV/0!	0.000	0.0	#DIV/0!	0.000	0.0
14/02/2022	0.888	3.045	257810.4	#DIV/0!	0.000	0.0	#DIV/0!	0.000	0.0	#DIV/0!	0.000	0.0	#DIV/0!	0.000	0.0	#DIV/0!	0.000	0.0	#DIV/0!	0.000	0.0	#DIV/0!	0.000	0.0
15/02/2022	0.892	3.064	259557.3	#DIV/0!	0.000	0.0	#DIV/0!	0.000	0.0	#DIV/0!	0.000	0.0	#DIV/0!	0.000	0.0	#DIV/0!	0.000	0.0	#DIV/0!	0.000	0.0	#DIV/0!	0.000	0.0
16/02/2022	0.887	3.036	257279.4	#DIV/0!	0.000	0.0	#DIV/0!	0.000	0.0	#DIV/0!	0.000	0.0	#DIV/0!	0.000	0.0	#DIV/0!	0.000	0.0	#DIV/0!	0.000	0.0	#DIV/0!	0.000	0.0
17/02/2022	0.880	3.003	254369.7	#DIV/0!	0.000	0.0	#DIV/0!	0.000	0.0	#DIV/0!	0.000	0.0	#DIV/0!	0.000	0.0	#DIV/0!	0.000	0.0	#DIV/0!	0.000	0.0	#DIV/0!	0.000	0.0
18/02/2022	0.879	2.994	253526.4	#DIV/0!	0.000	0.0	#DIV/0!	0.000	0.0	#DIV/0!	0.000	0.0	#DIV/0!	0.000	0.0	#DIV/0!	0.000	0.0	#DIV/0!	0.000	0.0	#DIV/0!	0.000	0.0
19/02/2022	0.887	3.039	257389.2	#DIV/0!	0.000	0.0	#DIV/0!	0.000	0.0	#DIV/0!	0.000	0.0	#DIV/0!	0.000	0.0	#DIV/0!	0.000	0.0	#DIV/0!	0.000	0.0	#DIV/0!	0.000	0.0
20/02/2022	0.884	3.020	255721.5	#DIV/0!	0.000	0.0	#DIV/0!	0.000	0.0	#DIV/0!	0.000	0.0	#DIV/0!	0.000	0.0	#DIV/0!	0.000	0.0	#DIV/0!	0.000	0.0	#DIV/0!	0.000	0.0
21/02/2022	0.890	3.054	258761.7	#DIV/0!	0.000	0.0	#DIV/0!	0.000	0.0	#DIV/0!	0.000	0.0	#DIV/0!	0.000	0.0	#DIV/0!	0.000	0.0	#DIV/0!	0.000	0.0	#DIV/0!	0.000	0.0
22/02/2022	0.877	2.984	252710.1	#DIV/0!	0.000	0.0	#DIV/0!	0.000	0.0	#DIV/0!	0.000	0.0	#DIV/0!	0.000	0.0	#DIV/0!	0.000	0.0	#DIV/0!	0.000	0.0	#DIV/0!	0.000	0.0
23/02/2022	0.885	3.029	256482.0	#DIV/0!	0.000	0.0	#DIV/0!	0.000	0.0	#DIV/0!	0.000	0.0	#DIV/0!	0.000	0.0	#DIV/0!	0.000	0.0	#DIV/0!	0.000	0.0	#DIV/0!	0.000	0.0
24/02/2022	0.887	3.037	257071.5	#DIV/0!	0.000	0.0	#DIV/0!	0.000	0.0	#DIV/0!	0.000	0.0	#DIV/0!	0.000	0.0	#DIV/0!	0.000	0.0	#DIV/0!	0.000	0.0	#DIV/0!	0.000	0.0
25/02/2022	0.875	2.971	251601.3	#DIV/0!	0.000	0.0	#DIV/0!	0.000	0.0	#DIV/0!	0.000	0.0	#DIV/0!	0.000	0.0	#DIV/0!	0.000	0.0	#DIV/0!	0.000	0.0	#DIV/0!	0.000	0.0
26/02/2022	0.853	2.854	241841.7	#DIV/0!	0.000	0.0	#DIV/0!	0.000	0.0	#DIV/0!	0.000	0.0	#DIV/0!	0.000	0.0	#DIV/0!	0.000	0.0	#DIV/0!	0.000	0.0	#DIV/0!	0.000	0.0
27/02/2022	0.859	2.897	244915.2	#DIV/0!	0.000	0.0	#DIV/0!	0.000	0.0	#DIV/0!	0.000	0.0	#DIV/0!	0.000	0.0	#DIV/0!	0.000	0.0	#DIV/0!	0.000	0.0	#DIV/0!	0.000	0.0
28/02/2022	0.868	1.405	121420.8	#DIV/0!	0.000	0.0	#DIV/0!	0.000	0.0	#DIV/0!	0.000	0.0	#DIV/0!	0.000	0.0	#DIV/0!	0.000	0.0	#DIV/0!	0.000	0.0	#DIV/0!	0.000	0.0
Total		2.962	7025332.5		0.000	0.0		0.000	0.0		0.000	0.0		0.000	0.0		0.000	0.0		0.000	0.0		0.000	0.0

Volumen Mensual Entregado a los Bloques - Chili Regulado
Febrero 2022



Observaciones: Por problemas técnicos las Estaciones de Miraflores y Tío, no están reportando datos, las estaciones de El Medio, Antiquilla, Sachaca, Bajo Cural y Tiabaya reportaron hasta el 9/11/2021 porque los sensores entraron en mantenimiento. esta pendiente la reinstalación debido a la 3ra ola del Covid-19.