

# MONITOREO HIDROMETEOROLOGICO EN LA CUENCA QUILCA CHILI

Nro. 003-2022 ST-CRHC-QCH

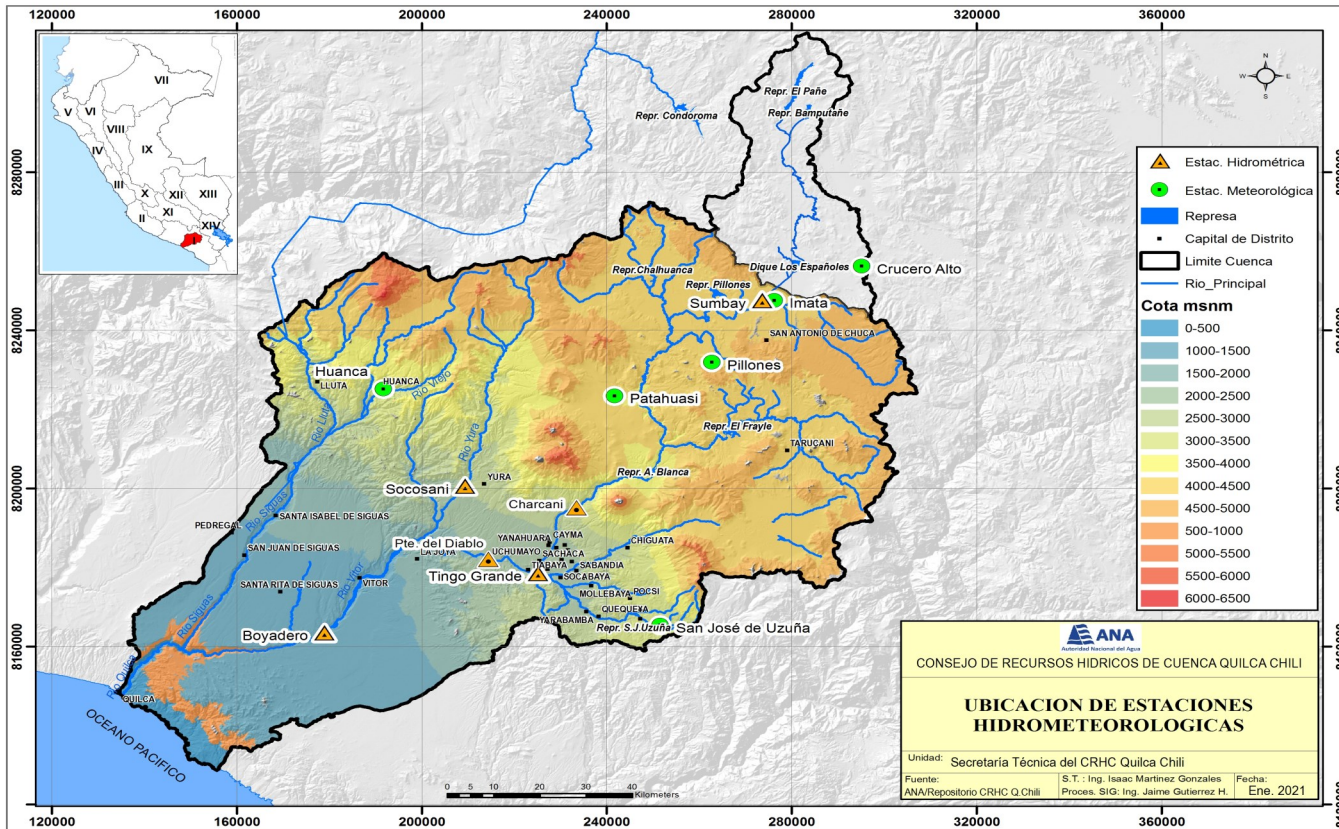
MARZO 2022



Dirección: Urb. Colegio de Ingenieros, Mz. Otros Fines,  
Sublote C,  
Cerro Colorado, Arequipa  
T: (054) 485039  
[www.gob.pe/ana](http://www.gob.pe/ana)  
[www.gob.pe/midagri](http://www.gob.pe/midagri)



Mapa 01: Ubicación de las estaciones meteorológicas, hidrométricas y de las represas



# RED DE ESTACIONES HIDROMETEOROLÓGICAS



EMA Crucero

Cuadro 01: Red de estaciones meteorológicas, hidrométricas y de las represas

| CUENCA | ESTACION            | TIPO    | DEPARTAMENTO | PROVINCIA | DISTRITO             | ALTITUD | LAT. S.     | LONG. O     |
|--------|---------------------|---------|--------------|-----------|----------------------|---------|-------------|-------------|
| Alta   | Bamputañe           | Represa | Puno         | Lampa     | Santa Lucía          | 4657    | 15° 25' 25" | 71° 01' 13" |
|        | El pañe             | Represa | cusco        | Espinar   | Condorama            | 4617    | 15° 25' 11" | 71° 03' 59" |
|        | Imata               | EMA     | Arequipa     | Caylloma  | San Antonio de Chuca | 4579    | 15° 50' 33" | 71° 05' 26" |
|        | Crucero Alto        | EMA     | Puno         | Lampa     | Santa Lucía          | 4517    | 15° 45' 52" | 70° 54' 40" |
|        | Dique Los Españoles | Represa | Arequipa     | Caylloma  | San Antonio de Chuca | 4446    | 15° 46' 31" | 71° 02' 59" |
|        | Sumbay              | EHA     | Arequipa     | Caylloma  | San Antonio de Chuca | 4445    | 15° 50' 28" | 71° 06' 52" |
|        | EMA Pillones        | EMA     | Arequipa     | Caylloma  | San Antonio de Chuca | 4432    | 15° 58' 52" | 71° 13' 05" |
|        | Pillones            | Represa | Arequipa     | Caylloma  | San Antonio de Chuca | 4379    | 15° 49' 05" | 71° 13' 43" |
|        | Chalhuanca          | Represa | Arequipa     | Caylloma  | Yanque               | 4310    | 15° 47' 48" | 71° 19' 55" |
|        | Condorama           | Represa | Arequipa     | Caylloma  | Callally             | 4143    | 15° 23' 47" | 71° 17' 15" |
| Media  | El Frayle           | Represa | Arequipa     | Arequipa  | San Juan de Tarucani | 4114    | 16° 09' 07" | 71° 11' 18" |
|        | Patahuasi           | EMA     | Arequipa     | Arequipa  | Yura                 | 4026    | 16° 03' 19" | 71° 24' 53" |
|        | Aguada Blanca       | Represa | Arequipa     | Arequipa  | Cayma                | 3744    | 16° 14' 45" | 71° 20' 49" |
|        | San Jose de Uzuña   | EMA     | Arequipa     | Arequipa  | Polobaya             | 3266    | 16° 34' 51" | 71° 19' 43" |
| Baja   | Huanca              | EMA     | Arequipa     | Caylloma  | Huanca               | 3057    | 16° 02' 04" | 71° 52' 51" |
|        | Charcani            | EHA     | Arequipa     | Arequipa  | Cayma                | 2528    | 16° 19' 16" | 71° 31' 06" |
|        | Socosani            | EHA     | Arequipa     | Arequipa  | Yura                 | 2319    | 16° 15' 33" | 71° 43' 10" |
|        | Tingo Grande        | EHA     | Arequipa     | Arequipa  | Jacobo Hunter        | 2170    | 16° 27' 36" | 71° 34' 27" |
| Baja   | Puente del Diablo   | EHA     | Arequipa     | Arequipa  | Uchumayo             | 1958    | 16° 25' 36" | 71° 40' 29" |
|        | Boyadero            | EHA     | Arequipa     | Arequipa  | Vitor                | 995     | 16° 35' 24" | 72° 00' 33" |



Río Chili

EMA: Estación Meteorológica Automática, EHA: Estación Hidrométrica Automática

# PRECIPITACIONES ACUMULADAS DE MARZO 2022

(En mm, en las Estaciones Automáticas y Represas)

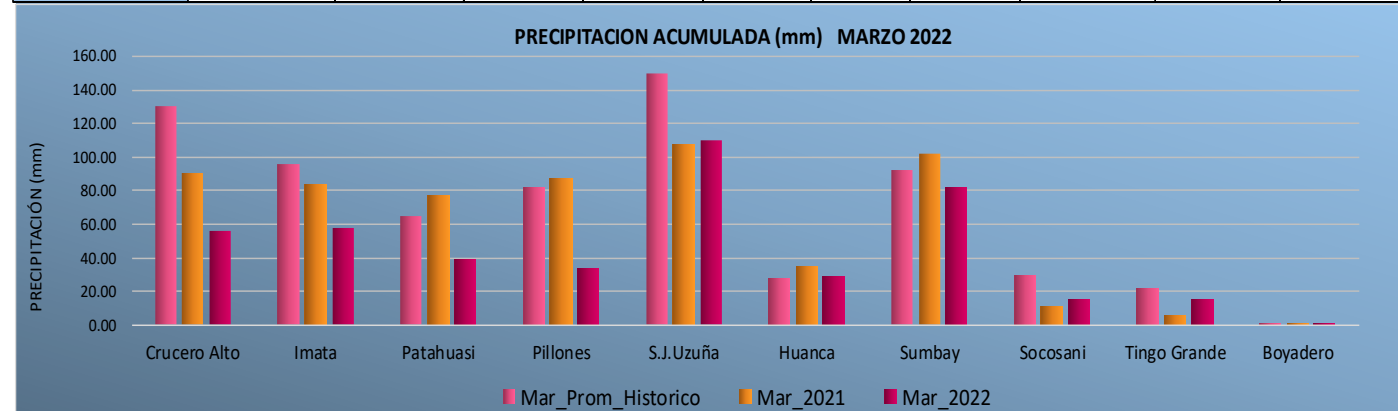
1. **Estaciones hidrometeorológicas automáticas (EMA, EHA):** El acumulado de las precipitaciones pluviales en las estaciones de la cuenca Quilca Chili al 31/03/2022, indican lo siguiente: **EMA Crucero Alto 56.3 mm, EMA Imata 58.3 mm, EMA Patahuasi 39.7 mm, EMA Pillones 34.0 mm, EMA S.J.Uzuña 110.3 mm, EMA Huanca 29.0 mm, EHA Sumbay 81.6 mm**, EHAs Socosani 15.3 mm, Tingo Grande 15.2 mm y Boyadero 0.3 mm. ver cuadro adjunto.

2. **Estaciones Meteorológicas de las Represas:** igualmente, el acumulado de las precipitaciones pluviales fueron los siguientes: **El Pañe 126.2 mm, Dique Los Españoles 77.6 mm, Pillones 22.6 mm, El Frayle 63.4 mm, Bamputañe 133.4 mm, Chalhuanca 57.3 mm, Aguada Blanca 49.6 mm, y Condoroma 111.6 mm.** Ver cuadro adjunto.

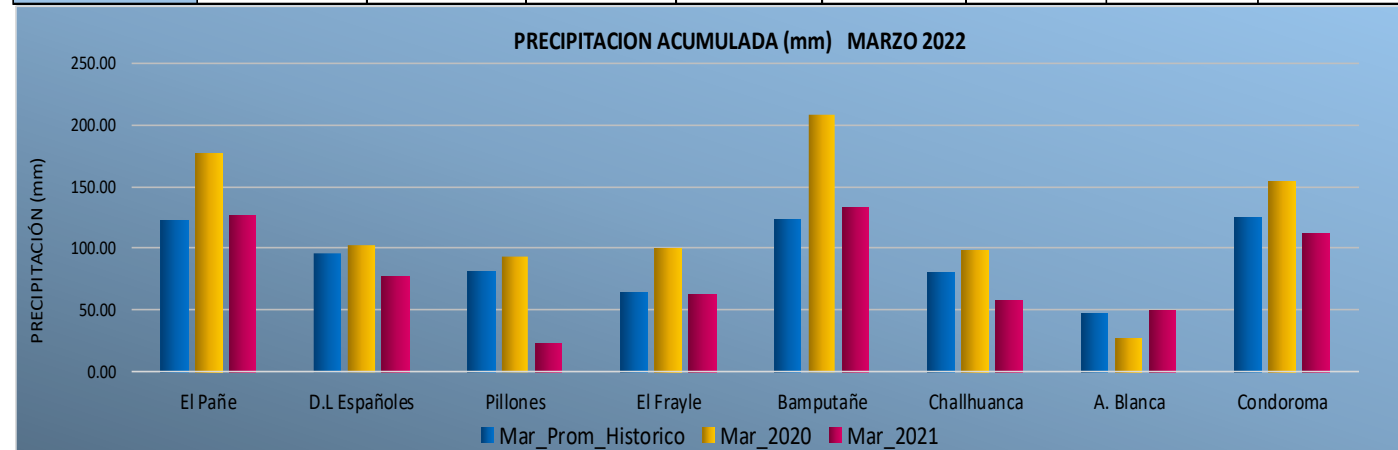
**Conclusiones:** Los datos de precipitaciones indican que en **MARZO**, hubo déficit de precipitaciones, poco significativos e inferiores frente a sus promedios históricos, teniendo el siguiente comportamiento: El Pañe (103%), D. Los Españoles (81%), Pillones (28%), El Frayle (99%), Bamputañe (108%), Chalhuanca (71%), Aguada Blanca (104%) y Condoroma (89%); en tanto que en las estaciones automáticas: Crucero Alto (43%), Imata (61%), Patahuasi (61%), Pillones (41%) S.J. Uzuña (74%), Huanca (104), Sumbay (88%), Socosani (51%), Tingo Grande (70%) y Boyadero (20%). De acuerdo con el promedio histórico de precipitaciones, en las estaciones automáticas fueron 67% y en las represas 85%.

**Tendencia: lluvias moderadas a o importantes.** El modelo de precipitaciones de SENAMHI, Observatorio de Modelos Hídricos de la ANA, prevé que en los siguientes días habrá lluvias moderadas a importantes en la parte alta en intermedia de la cuenca. Por otro lado, las temperaturas mínimas absolutas en las estaciones meteorológicas varían entre: -6.0°C EMA Patahuasi (4026 msnm), hasta 5.0°C EMA Huanca (3057 msnm), y las temperaturas máximas absolutas se registraron entre 14.7°C EMA Crucero Alto (4517 msnm), hasta 21.5°C EMA S. Huanca (3057 msnm), y son variables de acuerdo a la altitud.

| PRECIPITACION ACUMULADA MARZO 2022 - ESTACIONES AUTOMATICAS |              |       |           |          |           |        |        |          |              |          |
|---|--------------|-------|-----------|----------|-----------|--------|--------|----------|--------------|----------|
| Precip. (mm)  | Crucero Alto | Imata | Patahuasi | Pillones | S.J.Uzuña | Huanca | Sumbay | Socosani | Tingo Grande | Boyadero |
| Mar_Prom_Historico  | 130.03       | 96.18 | 65.28     | 82.11    | 149.67    | 27.93  | 92.49  | 29.78    | 21.62        | 1.48     |
| Mar_2021  | 91.00        | 83.70 | 77.20     | 86.70    | 107.20    | 34.60  | 101.89 | 11.00    | 5.90         | 0.20     |
| Mar_2022  | 56.30        | 58.30 | 39.70     | 34.00    | 110.30    | 29.00  | 81.60  | 15.30    | 15.20        | 0.30     |
| %   | 43.30        | 60.61 | 60.81     | 41.41    | 73.70     | 103.82 | 88.23  | 51.37    | 70.32        | 20.22    |

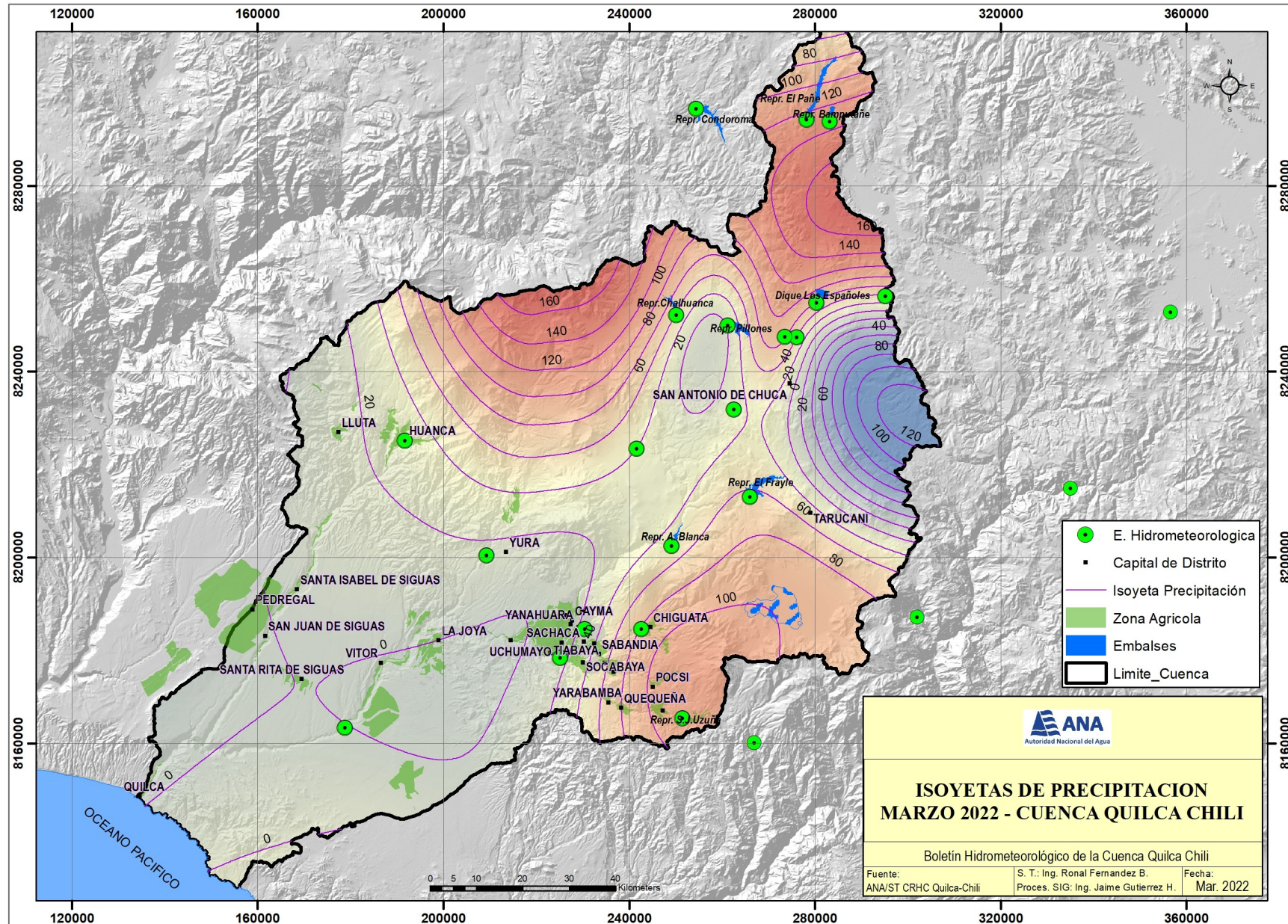


| PRECIPITACION ACUMULADA MARZO 2022 - ESTACIONES DE LAS REPRESAS |        |               |          |           |           |            |           |           |
|---|--------|---------------|----------|-----------|-----------|------------|-----------|-----------|
| Precip. (mm)  | Pañe   | D.L Españoles | Pillones | El Frayle | Bamputañe | Chalhuanca | A. Blanca | Condoroma |
| Mar_Prom_Historico  | 122.60 | 96.18         | 81.53    | 63.77     | 123.71    | 80.63      | 47.43     | 125.52    |
| Mar_2020  | 177.10 | 102.81        | 93.90    | 99.50     | 207.90    | 98.10      | 27.70     | 154.10    |
| Mar_2021  | 126.20 | 77.60         | 22.60    | 63.40     | 133.42    | 57.30      | 49.60     | 111.60    |
| %   | 102.94 | 80.68         | 27.72    | 99.41     | 107.85    | 71.07      | 104.57    | 88.91     |



# ISOYETAS DE PRECIPITACION MEDIA DE MARZO 2022

(En mm, Estaciones Automáticas y Represas)



# MOVIMIENTO HÍDRICO DE LAS REPRESAS DEL SISTEMA CHILI - MARZO 2022

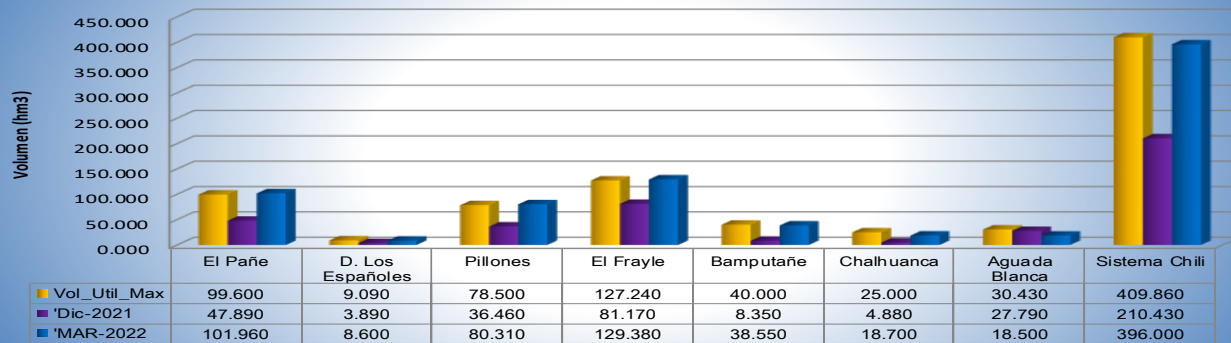
(Volumen útil en hm<sup>3</sup>)

MOVIMIENTO HIDRICO DE REPRESAS DEL SISTEMA CHILI - MARZO 2022

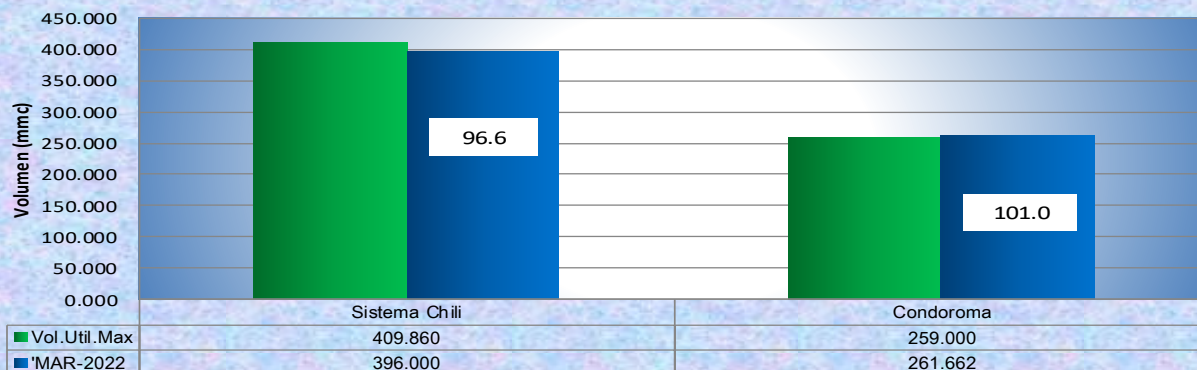
| REPRESA              | Vol.Util Max. hm <sup>3</sup> | DIC 2021       | ENE 2022       | FEB 2022       | MAR 2022       | VOL.NETO ACUMUL. | % de la Represa | TENDENCIA RESPECTO AL DIA ANTERIOR |
|----------------------|-------------------------------|----------------|----------------|----------------|----------------|------------------|-----------------|------------------------------------|
| El Pañe              | 99.600                        | 47.890         | 77.780         | 101.640        | 101.960        | 54.070           | 102.4           | Descenso Leve                      |
| D. Los Españoles     | 9.090                         | 3.890          | 8.520          | 6.630          | 8.600          | 4.710            | 94.6            | Ascenso Leve                       |
| Pillones             | 78.500                        | 36.460         | 61.690         | 75.400         | 80.310         | 43.850           | 102.3           | Descenso Leve                      |
| El Frayle            | 127.240                       | 81.170         | 101.010        | 115.640        | 129.380        | 48.210           | 101.7           | Descenso Leve                      |
| Bamputañe            | 40.000                        | 8.350          | 23.260         | 33.190         | 38.550         | 30.200           | 96.4            | Ascenso Leve                       |
| Chalhuanca           | 25.000                        | 4.880          | 11.880         | 15.400         | 18.700         | 13.820           | 74.8            | Ascenso Leve                       |
| Aguada Blanca        | 30.430                        | 27.790         | 22.220         | 24.770         | 18.500         | -9.290           | 60.8            | Descenso Leve                      |
| <b>Sistema Chili</b> | <b>409.860</b>                | <b>210.430</b> | <b>306.360</b> | <b>372.670</b> | <b>396.000</b> | <b>185.570</b>   | <b>96.6</b>     | <b>Descenso Leve</b>               |
| <b>Condorama</b>     | <b>259.000</b>                | <b>90.644</b>  | <b>181.382</b> | <b>252.448</b> | <b>261.662</b> | <b>171.018</b>   | <b>101.0</b>    | <b>Descenso Leve</b>               |

Fuente: AUTODEMA

MOVIMIENTO HIDRICO DE REPRESAS SISTEMA CHILI - MARZO 2022



VOLUMEN ACUMULADO DE AGUA EN REPRESAS - MARZO 2022



El movimiento hídrico de los volúmenes de agua almacenado en las represas del Sistema Chili, es el siguiente:

**El Pañe:** Volumen Útil Actual = 101.96 hm<sup>3</sup>, que significa el 102% del Volumen Útil Máximo (99.60 hm<sup>3</sup>). Tendencia: **Descenso leve del día anterior.**

**Dique Los Españoles:** Volumen Útil Actual = 8.60 hm<sup>3</sup>, que significa el 95% del Volumen Útil Máximo (9.09 hm<sup>3</sup>). Tendencia: **Ascenso leve del día anterior.**

**Pillones:** Volumen Útil Actual = 80.31 hm<sup>3</sup>, que significa el 102% del Volumen Útil Máximo (78.50 hm<sup>3</sup>). Tendencia: **Descenso leve del día anterior.**

**El Frayle:** Volumen Útil Actual = 129.38 hm<sup>3</sup>, que significa el 102% del Volumen Útil Máximo (127.24 hm<sup>3</sup>). Tendencia: **Descenso leve del día anterior.**

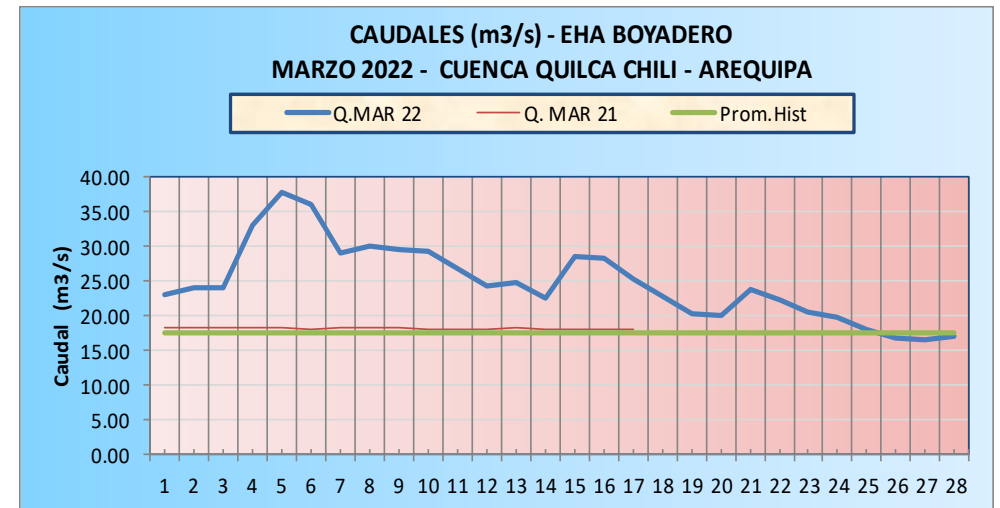
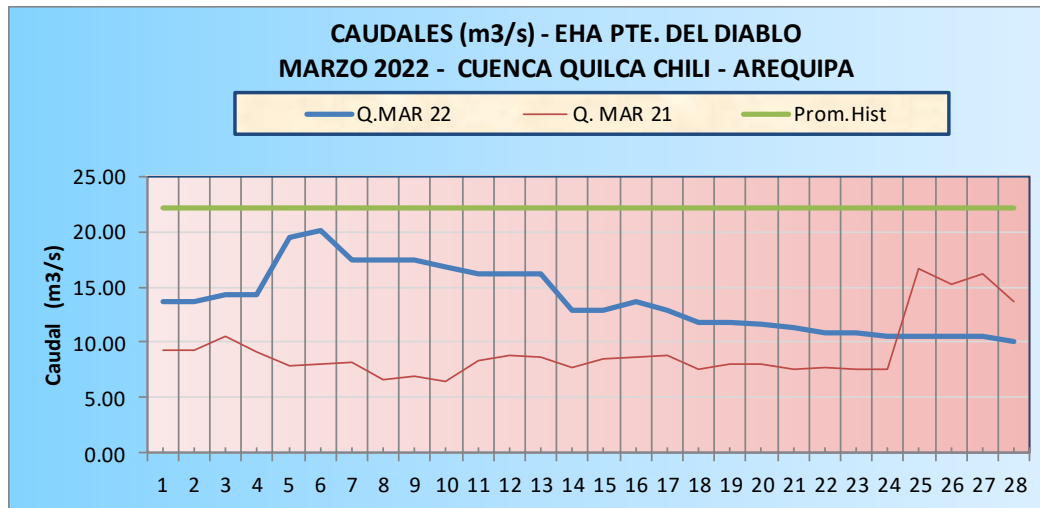
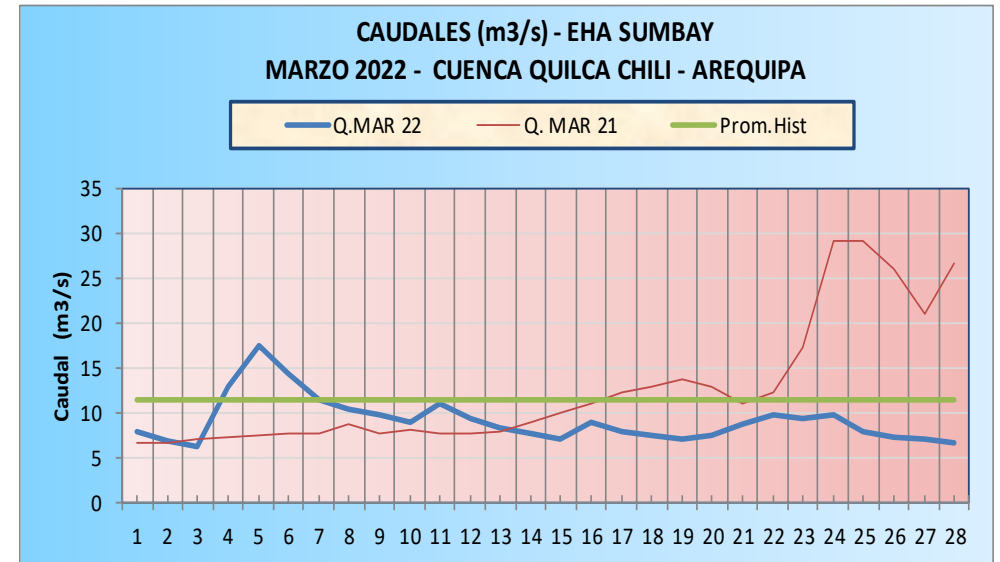
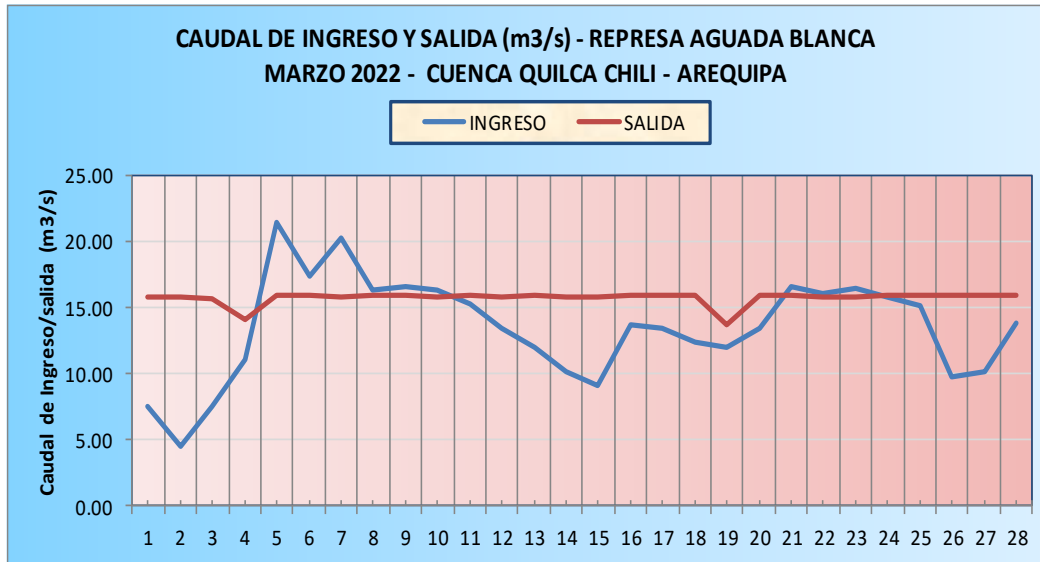
**Bamputañe:** Volumen Útil Actual = 38.55 hm<sup>3</sup>, que significa el 96% del Volumen Útil Máximo (40.00 hm<sup>3</sup>). Tendencia: **Ascenso leve del día anterior.**

**Chalhuanca:** Volumen Útil Actual = 18.70 hm<sup>3</sup>, que significa el 75% del Volumen Útil Máximo (25.00 hm<sup>3</sup>). Tendencia: **Ascenso leve del día anterior.**

**Aguada Blanca:** Volumen Útil Actual = 18.50 hm<sup>3</sup>, que significa el 61% del Volumen Útil Máximo (30.43 hm<sup>3</sup>). Tendencia: **Descenso leve del día anterior.**

**Total Chili:** Volumen Útil Actual = 396.000 hm<sup>3</sup>, que significa el 96.6% del Volumen Útil Máximo (409.86 hm<sup>3</sup>). El acumulado neto fue 188.380 hm<sup>3</sup> desde 06/01/2022.

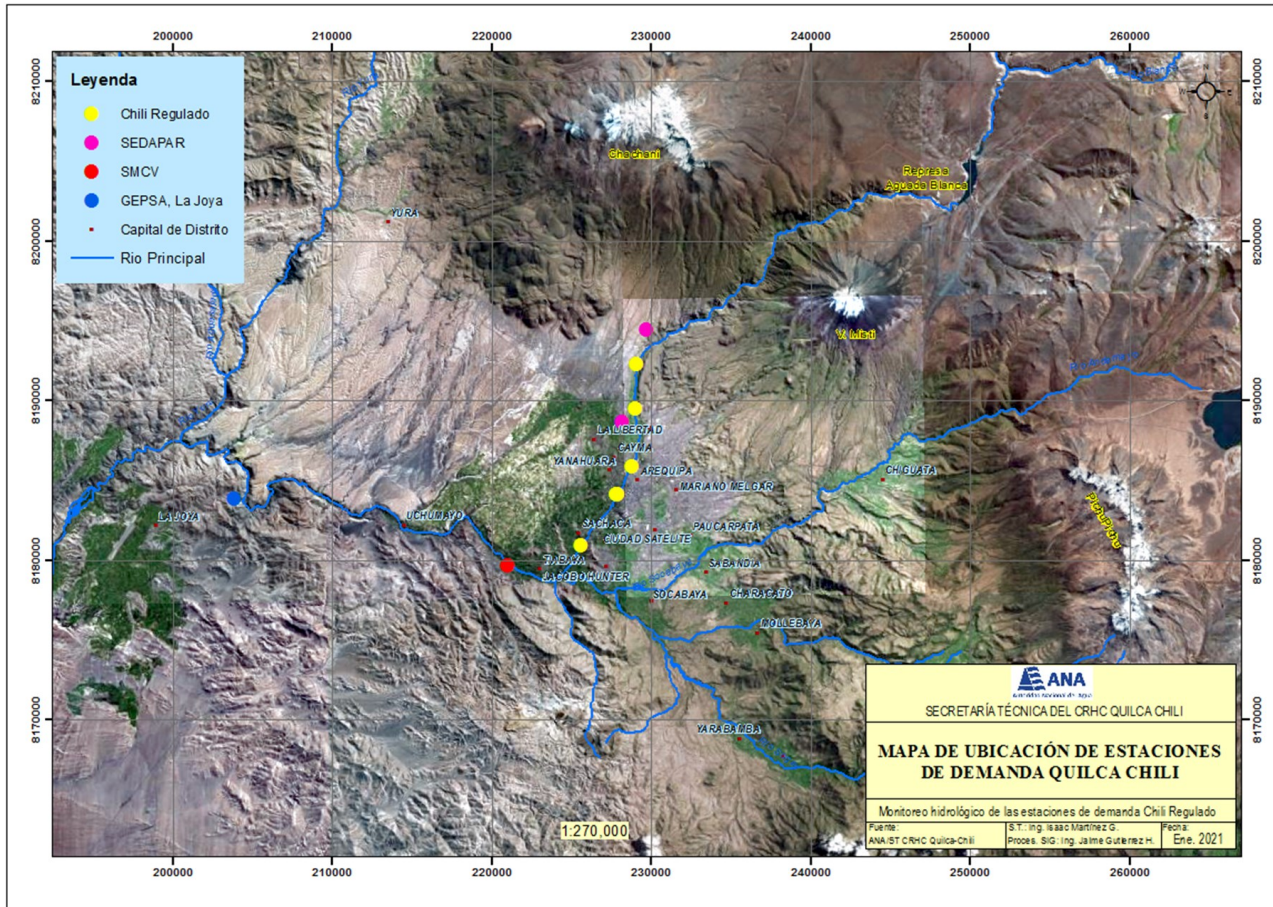
# REGISTRO DE CAUDALES DE RIOS Y REPRESA AGUADA BLANCA - MARZO 2022 (en m<sup>3</sup>/s)



**CONCLUSIONES**

El registro hidrométrico tuvo el siguiente comportamiento: caudal de salida promedio E. Hidrolog. Charcani V = 15.47 m<sup>3</sup>/s; caudal de ingreso promedio a Aguada Blanca = 13.43 m<sup>3</sup>/s; EHA Sumbay = 8.80 m<sup>3</sup>/s, EHA Pte. El Diablo = 13.30 m<sup>3</sup>/s, EHA Boyadero = 23.92 m<sup>3</sup>/s.

# MAPA DE UBICACIÓN DE LAS ESTACIONES DE DEMANDA

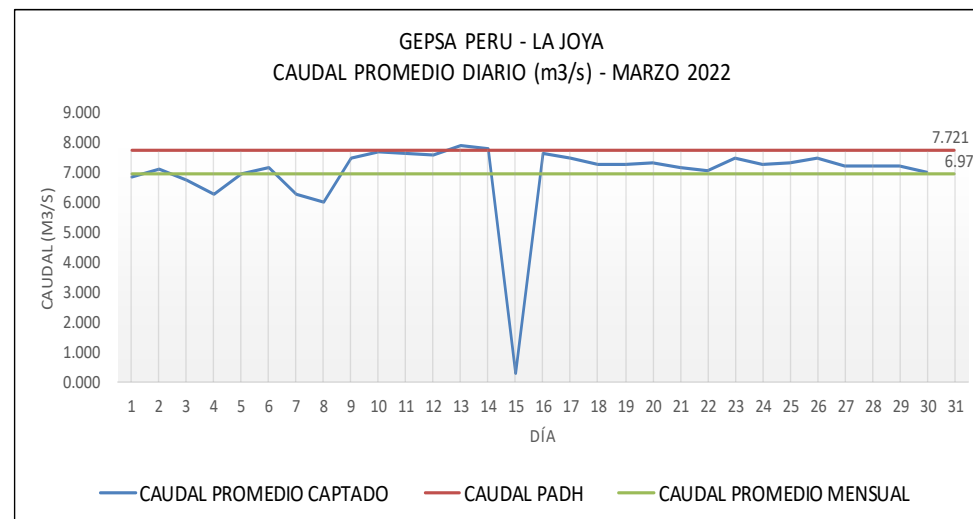
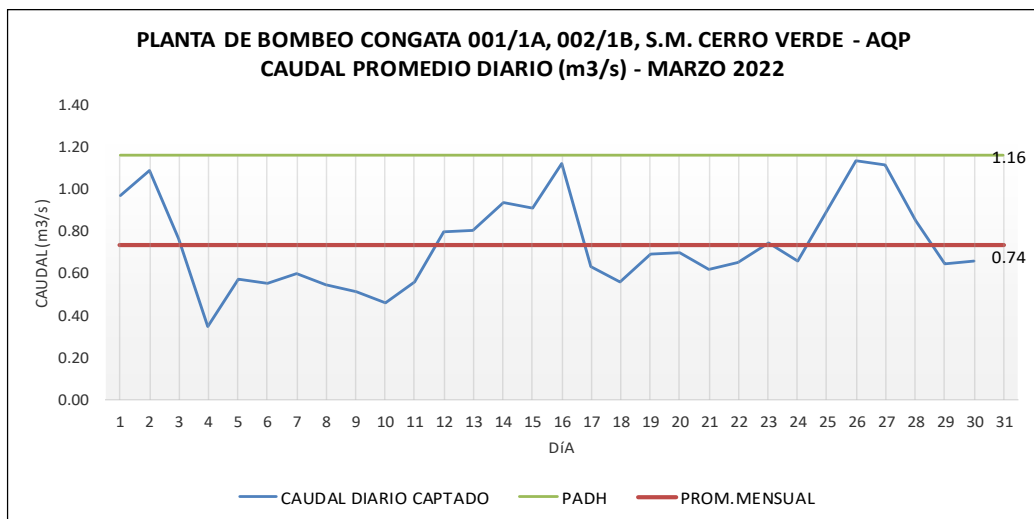
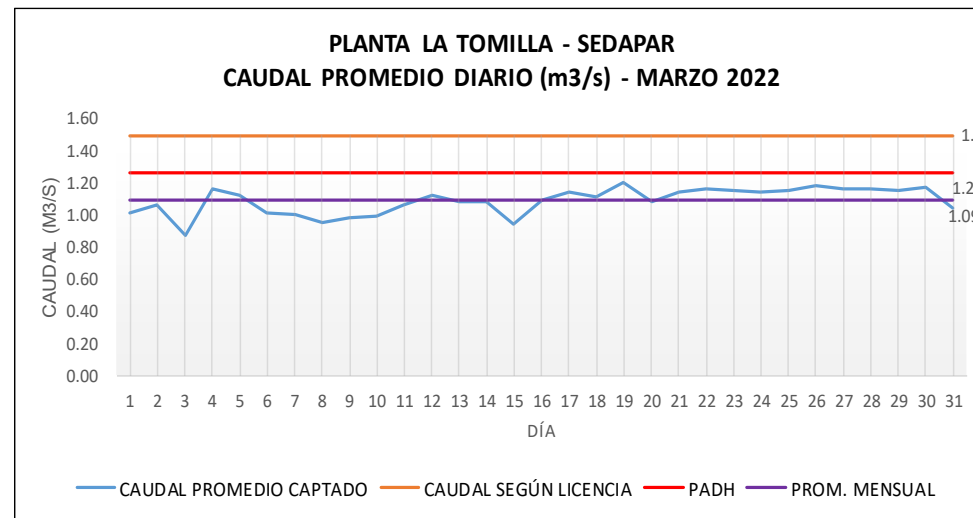
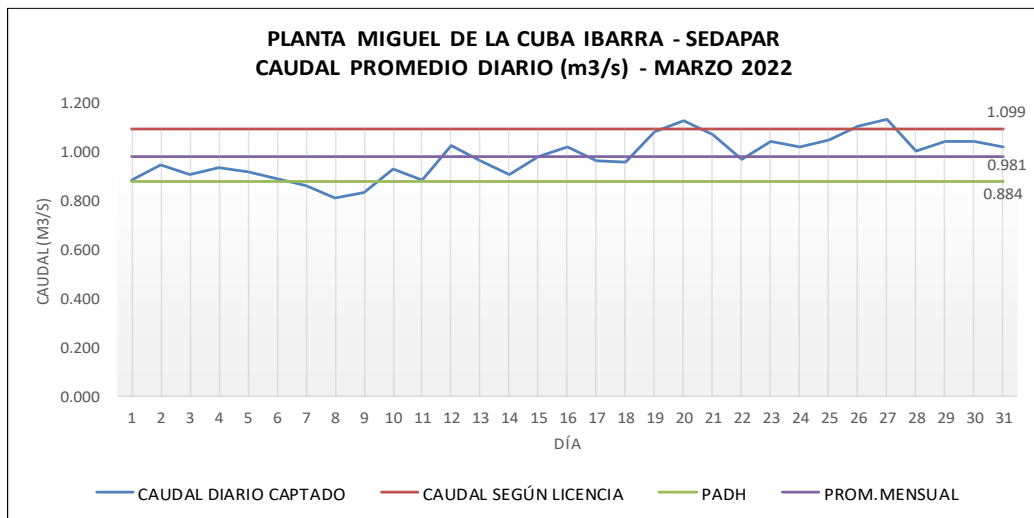


| USO                                   | ESTACION                | TIPO ESTR. | DEPARTAMENTO | PROVINCIA | DISTRITO          | ALTITUD | LAT. S.     | LONG. O     |
|---------------------------------------|-------------------------|------------|--------------|-----------|-------------------|---------|-------------|-------------|
| <b>Bloque de Riego Chili Regulado</b> | Zamacola                | Parshall   | Arequipa     | Arequipa  | Cayma             | 2505    | 16° 20' 06" | 71° 32' 08" |
|                                       | Miraflores              | Parshall   | Arequipa     | Arequipa  | Alto Selva Alegre | 2404    | 16° 21' 37" | 71° 32' 11" |
|                                       | Antiquilla Huaranguillo | Parshall   | Arequipa     | Arequipa  | Yanahuara         | 2342    | 16° 50' 33" | 71° 05' 26" |
|                                       | El Medio                | RBC        | Arequipa     | Arequipa  | Arequipa          | 2325    | 16° 23' 35" | 71° 32' 19" |
|                                       | Sachaca                 | S.Canal    | Arequipa     | Arequipa  | Arequipa          | 2284    | 16° 24' 30" | 71° 32' 52" |
|                                       | Bajo Cural              | S.Canal    | Arequipa     | Arequipa  | Arequipa          | 2287    | 16° 24' 30" | 71° 32' 54" |
|                                       | Tio                     | RBC        | Arequipa     | Arequipa  | Arequipa          | 2285    | 16° 24' 31" | 71° 32' 53" |
| <b>SEDAPAR</b>                        | Tiabaya                 | Parshall   | Arequipa     | Arequipa  | Sachaca           | 2197    | 16° 26' 14" | 71° 34' 10" |
|                                       | Miguel de la Cuba       | Represa    | Arequipa     | Arequipa  | Cayma             | 2809    | 16° 18' 57" | 71° 31' 47" |
| <b>Minero B.R. La Joya</b>            | La Tomilla              | EHA        | Arequipa     | Arequipa  | Cayma             | 2465    | 16° 22' 04" | 71° 32' 40" |
|                                       | SMCV                    | EHA        | Arequipa     | Arequipa  | Uchumayo          | 2086    | 16° 26' 52" | 71° 36' 45" |
|                                       | GEPSA                   | EHA        | Arequipa     | Arequipa  | La Joya           | 1823    | 16° 24' 29" | 71° 46' 22" |



# REGISTRO DE CAUDALES DE LAS ESTACIONES DE DEMANDA - MARZO 2022

(en m<sup>3</sup>/s)



**CONCLUSIONES**

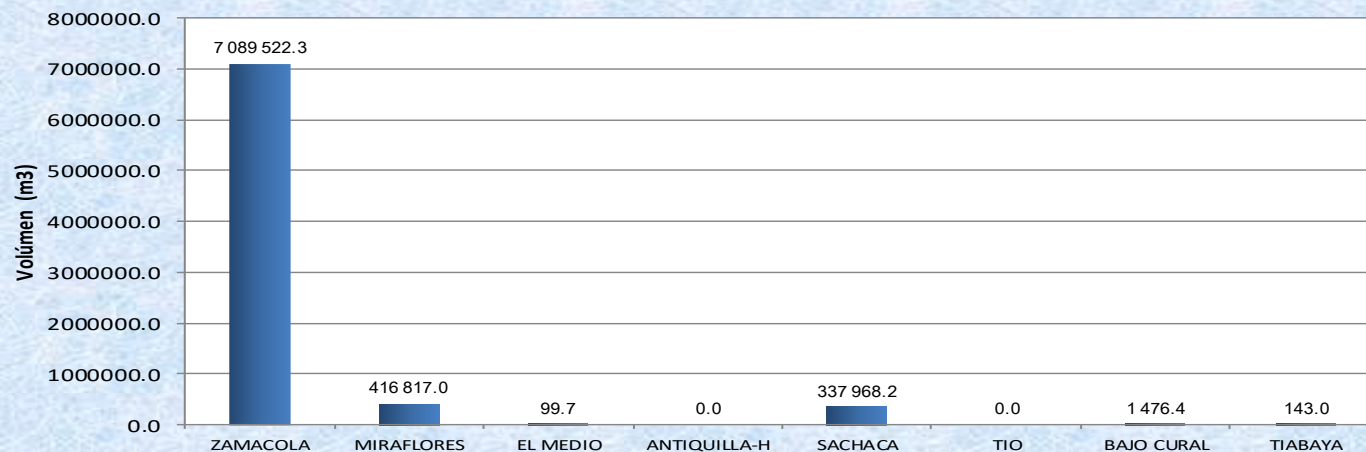
El registro de caudales de las estaciones de demanda para los diferentes usos, fueron los siguientes: Miguel de la Cuba (SEDAPAR) = 0.981 m<sup>3</sup>/s, La Tomilla (SEDAPAR) = 1.09 m<sup>3</sup>/s, SM Cerro Verde = 0.74 m<sup>3</sup>/s, GEPESA = 6.97 m<sup>3</sup>/s.

# REGISTRO DE CAUDALES DE LAS ESTACIONES DE DEMANDA PARA USO AGRARIO - MARZO 2022 (en m<sup>3</sup>)

SISTEMA DE RIEGO CHILI REGULADO  
CAUDALES (Q= m3/s) CALCULADOS EN BASE A LOS DATOS DE NIVEL DE AGUA (m) - OBTENIDOS DE LOS REGISTRADORES LEVELLOGGER - MARZO-2022

| DIA          | ZAMACOLA        |                    |                   | MIRAFLORES      |                    |                   | EL MEDIO        |                    |                   | ANTIQUILLA-H    |                    |                   | SACHACA         |                    |                   | TIO CHICO       |                    |                   | BAJO CURAL      |                    |                   | TIABAYA         |                    |                   |
|--------------|-----------------|--------------------|-------------------|-----------------|--------------------|-------------------|-----------------|--------------------|-------------------|-----------------|--------------------|-------------------|-----------------|--------------------|-------------------|-----------------|--------------------|-------------------|-----------------|--------------------|-------------------|-----------------|--------------------|-------------------|
|              | Altura Prom (m) | Caudal Prom (m3/s) | Volumen Acum (m3) | Altura Prom (m) | Caudal Prom (m3/s) | Volumen Acum (m3) | Altura Prom (m) | Caudal Prom (m3/s) | Volumen Acum (m3) | Altura Prom (m) | Caudal Prom (m3/s) | Volumen Acum (m3) | Altura Prom (m) | Caudal Prom (m3/s) | Volumen Acum (m3) | Altura Prom (m) | Caudal Prom (m3/s) | Volumen Acum (m3) | Altura Prom (m) | Caudal Prom (m3/s) | Volumen Acum (m3) | Altura Prom (m) | Caudal Prom (m3/s) | Volumen Acum (m3) |
| 1/03/2022    | 0.762           | 2.384              | 201674.7          | #DIV/0!         | 0.000              | 0.0               | #DIV/0!         | 0.000              | 0.0               | #DIV/0!         | 0.000              | 0.0               | #DIV/0!         | 0.000              | 0.0               | #DIV/0!         | 0.000              | 0.0               | #DIV/0!         | 0.000              | 0.0               | #DIV/0!         | 0.000              | 0.0               |
| 2/03/2022    | 0.757           | 2.361              | 199724.4          | #DIV/0!         | 0.000              | 0.0               | #DIV/0!         | 0.000              | 0.0               | #DIV/0!         | 0.000              | 0.0               | #DIV/0!         | 0.000              | 0.0               | #DIV/0!         | 0.000              | 0.0               | #DIV/0!         | 0.000              | 0.0               | #DIV/0!         | 0.000              | 0.0               |
| 3/03/2022    | 0.721           | 2.182              | 184499.1          | #DIV/0!         | 0.000              | 0.0               | #DIV/0!         | 0.000              | 0.0               | #DIV/0!         | 0.000              | 0.0               | #DIV/0!         | 0.000              | 0.0               | #DIV/0!         | 0.000              | 0.0               | #DIV/0!         | 0.000              | 0.0               | #DIV/0!         | 0.000              | 0.0               |
| 4/03/2022    | 0.839           | 2.799              | 236796.3          | #DIV/0!         | 0.000              | 0.0               | #DIV/0!         | 0.000              | 0.0               | #DIV/0!         | 0.000              | 0.0               | #DIV/0!         | 0.000              | 0.0               | #DIV/0!         | 0.000              | 0.0               | #DIV/0!         | 0.000              | 0.0               | #DIV/0!         | 0.000              | 0.0               |
| 5/03/2022    | 0.822           | 2.689              | 227950.2          | #DIV/0!         | 0.000              | 0.0               | #DIV/0!         | 0.000              | 0.0               | #DIV/0!         | 0.000              | 0.0               | #DIV/0!         | 0.000              | 0.0               | #DIV/0!         | 0.000              | 0.0               | #DIV/0!         | 0.000              | 0.0               | #DIV/0!         | 0.000              | 0.0               |
| 6/03/2022    | 0.795           | 2.553              | 216147.6          | #DIV/0!         | 0.000              | 0.0               | #DIV/0!         | 0.000              | 0.0               | #DIV/0!         | 0.000              | 0.0               | #DIV/0!         | 0.000              | 0.0               | #DIV/0!         | 0.000              | 0.0               | #DIV/0!         | 0.000              | 0.0               | #DIV/0!         | 0.000              | 0.0               |
| 7/03/2022    | 0.771           | 2.432              | 205856.1          | #DIV/0!         | 0.000              | 0.0               | #DIV/0!         | 0.000              | 0.0               | #DIV/0!         | 0.000              | 0.0               | #DIV/0!         | 0.000              | 0.0               | #DIV/0!         | 0.000              | 0.0               | #DIV/0!         | 0.000              | 0.0               | #DIV/0!         | 0.000              | 0.0               |
| 8/03/2022    | 0.733           | 2.240              | 189732.6          | #DIV/0!         | 0.000              | 0.0               | #DIV/0!         | 0.000              | 0.0               | #DIV/0!         | 0.000              | 0.0               | #DIV/0!         | 0.000              | 0.0               | #DIV/0!         | 0.000              | 0.0               | #DIV/0!         | 0.000              | 0.0               | #DIV/0!         | 0.000              | 0.0               |
| 9/03/2022    | 0.709           | 2.127              | 180051.3          | #DIV/0!         | 0.000              | 0.0               | #DIV/0!         | 0.000              | 0.0               | #DIV/0!         | 0.000              | 0.0               | #DIV/0!         | 0.000              | 0.0               | #DIV/0!         | 0.000              | 0.0               | #DIV/0!         | 0.000              | 0.0               | #DIV/0!         | 0.000              | 0.0               |
| 10/03/2022   | 0.707           | 2.122              | 179489.7          | #DIV/0!         | 0.000              | 0.0               | #DIV/0!         | 0.000              | 0.0               | #DIV/0!         | 0.000              | 0.0               | #DIV/0!         | 0.000              | 0.0               | #DIV/0!         | 0.000              | 0.0               | #DIV/0!         | 0.000              | 0.0               | #DIV/0!         | 0.000              | 0.0               |
| 11/03/2022   | 0.755           | 2.357              | 199593.9          | #DIV/0!         | 0.000              | 0.0               | #DIV/0!         | 0.000              | 0.0               | #DIV/0!         | 0.000              | 0.0               | #DIV/0!         | 0.000              | 0.0               | #DIV/0!         | 0.000              | 0.0               | #DIV/0!         | 0.000              | 0.0               | #DIV/0!         | 0.000              | 0.0               |
| 12/03/2022   | 0.758           | 2.367              | 200385.0          | #DIV/0!         | 0.000              | 0.0               | #DIV/0!         | 0.000              | 0.0               | #DIV/0!         | 0.000              | 0.0               | #DIV/0!         | 0.000              | 0.0               | #DIV/0!         | 0.000              | 0.0               | #DIV/0!         | 0.000              | 0.0               | #DIV/0!         | 0.000              | 0.0               |
| 13/03/2022   | 0.755           | 2.350              | 198951.3          | #DIV/0!         | 0.000              | 0.0               | #DIV/0!         | 0.000              | 0.0               | #DIV/0!         | 0.000              | 0.0               | #DIV/0!         | 0.000              | 0.0               | #DIV/0!         | 0.000              | 0.0               | #DIV/0!         | 0.000              | 0.0               | #DIV/0!         | 0.000              | 0.0               |
| 14/03/2022   | 0.765           | 2.402              | 203277.6          | #DIV/0!         | 0.000              | 0.0               | #DIV/0!         | 0.000              | 0.0               | #DIV/0!         | 0.000              | 0.0               | #DIV/0!         | 0.000              | 0.0               | #DIV/0!         | 0.000              | 0.0               | #DIV/0!         | 0.000              | 0.0               | #DIV/0!         | 0.000              | 0.0               |
| 15/03/2022   | 0.749           | 2.319              | 196674.3          | #DIV/0!         | 0.000              | 0.0               | #DIV/0!         | 0.000              | 0.0               | #DIV/0!         | 0.000              | 0.0               | #DIV/0!         | 0.000              | 0.0               | #DIV/0!         | 0.000              | 0.0               | #DIV/0!         | 0.000              | 0.0               | #DIV/0!         | 0.000              | 0.0               |
| 16/03/2022   | 0.800           | 2.600              | 219597.3          | 0.290           | 0.173              | 14363.3           | #DIV/0!         | 0.000              | 0.0               | #DIV/0!         | 0.000              | 0.0               | 0.176           | 0.098              | 7998.9            | #DIV/0!         | 0.000              | 0.0               | #DIV/0!         | 0.000              | 0.0               | #DIV/0!         | 0.000              | 0.0               |
| 17/03/2022   | 0.873           | 2.961              | 250743.6          | 0.281           | 0.293              | 24796.9           | #DIV/0!         | 0.000              | 0.0               | #DIV/0!         | 0.000              | 0.0               | 0.179           | 0.252              | 21287.3           | #DIV/0!         | 0.000              | 0.0               | #DIV/0!         | 0.000              | 0.0               | #DIV/0!         | 0.000              | 0.0               |
| 18/03/2022   | 0.876           | 2.979              | 252229.5          | 0.289           | 0.307              | 25946.8           | #DIV/0!         | 0.000              | 0.0               | #DIV/0!         | 0.000              | 0.0               | 0.184           | 0.261              | 22099.0           | #DIV/0!         | 0.000              | 0.0               | #DIV/0!         | 0.000              | 0.0               | #DIV/0!         | 0.000              | 0.0               |
| 19/03/2022   | 0.879           | 2.995              | 253504.8          | 0.304           | 0.331              | 27945.0           | #DIV/0!         | 0.000              | 0.0               | #DIV/0!         | 0.000              | 0.0               | 0.176           | 0.248              | 20937.7           | #DIV/0!         | 0.000              | 0.0               | #DIV/0!         | 0.000              | 0.0               | #DIV/0!         | 0.000              | 0.0               |
| 20/03/2022   | 0.867           | 2.933              | 248192.1          | 0.301           | 0.325              | 27530.0           | #DIV/0!         | 0.000              | 0.0               | #DIV/0!         | 0.000              | 0.0               | 0.177           | 0.249              | 21053.9           | #DIV/0!         | 0.000              | 0.0               | #DIV/0!         | 0.000              | 0.0               | #DIV/0!         | 0.000              | 0.0               |
| 21/03/2022   | 0.891           | 3.063              | 259036.2          | 0.286           | 0.300              | 25383.7           | #DIV/0!         | 0.000              | 0.0               | #DIV/0!         | 0.000              | 0.0               | 0.179           | 0.252              | 21322.3           | #DIV/0!         | 0.000              | 0.0               | #DIV/0!         | 0.000              | 0.0               | #DIV/0!         | 0.000              | 0.0               |
| 22/03/2022   | 0.900           | 3.105              | 262723.5          | 0.278           | 0.288              | 24337.9           | #DIV/0!         | 0.000              | 0.0               | #DIV/0!         | 0.000              | 0.0               | 0.177           | 0.249              | 21073.9           | #DIV/0!         | 0.000              | 0.0               | #DIV/0!         | 0.000              | 0.0               | #DIV/0!         | 0.000              | 0.0               |
| 23/03/2022   | 0.886           | 3.027              | 256401.9          | 0.296           | 0.318              | 26855.6           | #DIV/0!         | 0.000              | 0.0               | #DIV/0!         | 0.000              | 0.0               | 0.186           | 0.265              | 22359.4           | #DIV/0!         | 0.000              | 0.0               | #DIV/0!         | 0.000              | 0.0               | #DIV/0!         | 0.000              | 0.0               |
| 24/03/2022   | 0.886           | 3.037              | 256926.6          | 0.298           | 0.321              | 27127.3           | #DIV/0!         | 0.000              | 0.0               | #DIV/0!         | 0.000              | 0.0               | 0.181           | 0.255              | 21585.5           | #DIV/0!         | 0.000              | 0.0               | #DIV/0!         | 0.000              | 0.0               | #DIV/0!         | 0.000              | 0.0               |
| 25/03/2022   | 0.887           | 3.038              | 257015.7          | 0.303           | 0.329              | 27809.7           | #DIV/0!         | 0.000              | 0.0               | #DIV/0!         | 0.000              | 0.0               | 0.176           | 0.249              | 20994.1           | #DIV/0!         | 0.000              | 0.0               | #DIV/0!         | 0.000              | 0.0               | #DIV/0!         | 0.000              | 0.0               |
| 26/03/2022   | 0.889           | 3.045              | 257639.4          | 0.310           | 0.341              | 28876.9           | #DIV/0!         | 0.000              | 0.0               | #DIV/0!         | 0.000              | 0.0               | 0.191           | 0.273              | 23102.0           | #DIV/0!         | 0.000              | 0.0               | #DIV/0!         | 0.000              | 0.0               | #DIV/0!         | 0.000              | 0.0               |
| 27/03/2022   | 0.886           | 3.032              | 256435.2          | 0.301           | 0.325              | 27502.4           | #DIV/0!         | 0.000              | 0.0               | #DIV/0!         | 0.000              | 0.0               | 0.186           | 0.265              | 22373.7           | #DIV/0!         | 0.000              | 0.0               | #DIV/0!         | 0.000              | 0.0               | #DIV/0!         | 0.000              | 0.0               |
| 28/03/2022   | 0.898           | 3.095              | 261820.8          | 0.314           | 0.350              | 29528.2           | #DIV/0!         | 0.000              | 0.0               | #DIV/0!         | 0.000              | 0.0               | 0.203           | 0.292              | 24714.1           | #DIV/0!         | 0.000              | 0.0               | #DIV/0!         | 0.000              | 0.0               | #DIV/0!         | 0.000              | 0.0               |
| 29/03/2022   | 0.901           | 3.117              | 263611.8          | 0.305           | 0.332              | 28104.2           | #DIV/0!         | 0.000              | 0.0               | #DIV/0!         | 0.000              | 0.0               | 0.185           | 0.262              | 22112.7           | #DIV/0!         | 0.000              | 0.0               | #DIV/0!         | 0.000              | 0.0               | #DIV/0!         | 0.000              | 0.0               |
| 30/03/2022   | 0.899           | 3.099              | 262568.7          | 0.288           | 0.304              | 25679.4           | #DIV/0!         | 0.000              | 0.0               | #DIV/0!         | 0.000              | 0.0               | 0.187           | 0.266              | 22451.1           | #DIV/0!         | 0.000              | 0.0               | #DIV/0!         | 0.000              | 0.0               | #DIV/0!         | 0.000              | 0.0               |
| 31/03/2022   | 0.871           | 2.959              | 250271.1          | 0.285           | 0.293              | 25029.5           | #DIV/0!         | 0.002              | 99.7              | #DIV/0!         | 0.000              | 0.0               | 0.188           | 0.265              | 22502.5           | #DIV/0!         | 0.000              | 0.0               | #DIV/0!         | 0.034              | 1476.4            | #DIV/0!         | 0.003              | 143.0             |
| <b>Total</b> |                 | <b>2.702</b>       | <b>7089522.3</b>  |                 | <b>0.159</b>       | <b>416817.0</b>   |                 | <b>0.000</b>       | <b>99.7</b>       |                 | <b>0.000</b>       | <b>0.0</b>        |                 | <b>0.129</b>       | <b>337968.2</b>   |                 | <b>0.000</b>       | <b>0.0</b>        |                 | <b>0.001</b>       | <b>1476.4</b>     |                 | <b>0.000</b>       | <b>143.0</b>      |

Volumen Mensual Entregado a los Bloques - Chili Regulado  
Marzo 2022



**Observaciones:** Por problemas técnicos de telemetría las Estaciones aun no están reportando datos, las estaciones de El Medio, Antiquilla, Tío, Bajo Cural y Tiabaya, a pesar de que ya se instalaron los sensores reparados.