

# MONITOREO HIDROMETEOROLOGICO EN LA CUENCA QUILCA CHILI

Nro. 004-2022 ST-CRHC-QCH

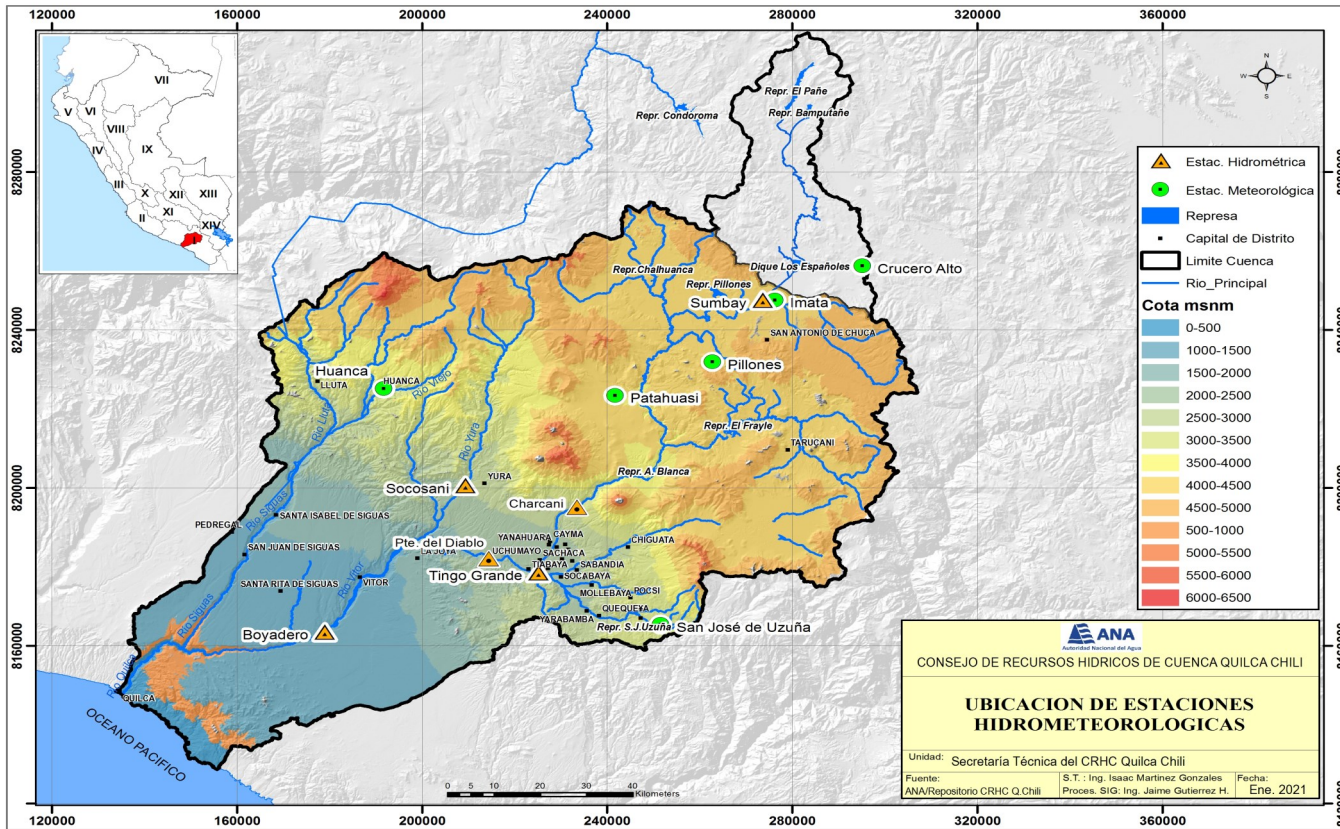
ABRIL 2022



Dirección: Urb. Colegio de Ingenieros, Mz. Otros Fines,  
Sublote C,  
Cerro Colorado, Arequipa  
T: (054) 485039  
[www.gob.pe/ana](http://www.gob.pe/ana)  
[www.gob.pe/midagri](http://www.gob.pe/midagri)



Mapa 01: Ubicación de las estaciones meteorológicas, hidrométricas y de las represas



# RED DE ESTACIONES HIDROMETEOROLÓGICAS



EMA Patahuasi

Cuadro 01: Red de estaciones meteorológicas, hidrométricas y de las represas

CUENCA	ESTACION	TIPO	DEPARTAMENTO	PROVINCIA	DISTRITO	ALTITUD	LAT. S.	LONG. O
Alta	Bamputañe	Represa	Puno	Lampa	Santa Lucía	4657	15° 25' 25"	71° 01' 13"
	El pañe	Represa	cusco	Espinar	Condorama	4617	15° 25' 11"	71° 03' 59"
	Imata	EMA	Arequipa	Caylloma	San Antonio de Chuca	4579	15° 50' 33"	71° 05' 26"
	Crucero Alto	EMA	Puno	Lampa	Santa Lucía	4517	15° 45' 52"	70° 54' 40"
	Dique Los Españoles	Represa	Arequipa	Caylloma	San Antonio de Chuca	4446	15° 46' 31"	71° 02' 59"
	Sumbay	EHA	Arequipa	Caylloma	San Antonio de Chuca	4445	15° 50' 28"	71° 06' 52"
	EMA Pillones	EMA	Arequipa	Caylloma	San Antonio de Chuca	4432	15° 58' 52"	71° 13' 05"
	Pillones	Represa	Arequipa	Caylloma	San Antonio de Chuca	4379	15° 49' 05"	71° 13' 43"
	Chalhuanca	Represa	Arequipa	Caylloma	Yanque	4310	15° 47' 48"	71° 19' 55"
	Condorama	Represa	Arequipa	Caylloma	Callally	4143	15° 23' 47"	71° 17' 15"
Media	El Frayle	Represa	Arequipa	Arequipa	San Juan de Tarucani	4114	16° 09' 07"	71° 11' 18"
	Patahuasi	EMA	Arequipa	Arequipa	Yura	4026	16° 03' 19"	71° 24' 53"
	Aguada Blanca	Represa	Arequipa	Arequipa	Cayma	3744	16° 14' 45"	71° 20' 49"
	San Jose de Uzuña	EMA	Arequipa	Arequipa	Polobaya	3266	16° 34' 51"	71° 19' 43"
Baja	Huanca	EMA	Arequipa	Caylloma	Huanca	3057	16° 02' 04"	71° 52' 51"
	Charcani	EHA	Arequipa	Arequipa	Cayma	2528	16° 19' 16"	71° 31' 06"
	Socosani	EHA	Arequipa	Arequipa	Yura	2319	16° 15' 33"	71° 43' 10"
	Tingo Grande	EHA	Arequipa	Arequipa	Jacobo Hunter	2170	16° 27' 36"	71° 34' 27"
	Puente del Diablo	EHA	Arequipa	Arequipa	Uchumayo	1958	16° 25' 36"	71° 40' 29"
Boyadero	EHA	Arequipa	Arequipa	Vitor	995	16° 35' 24"	72° 00' 33"	



Rio Sumbay

EMA: Estación Meteorológica Automática, EHA: Estación Hidrométrica Automática

# PRECIPITACIONES ACUMULADAS DE ABRIL 2022

(En mm, en las Estaciones Automáticas y Represas)

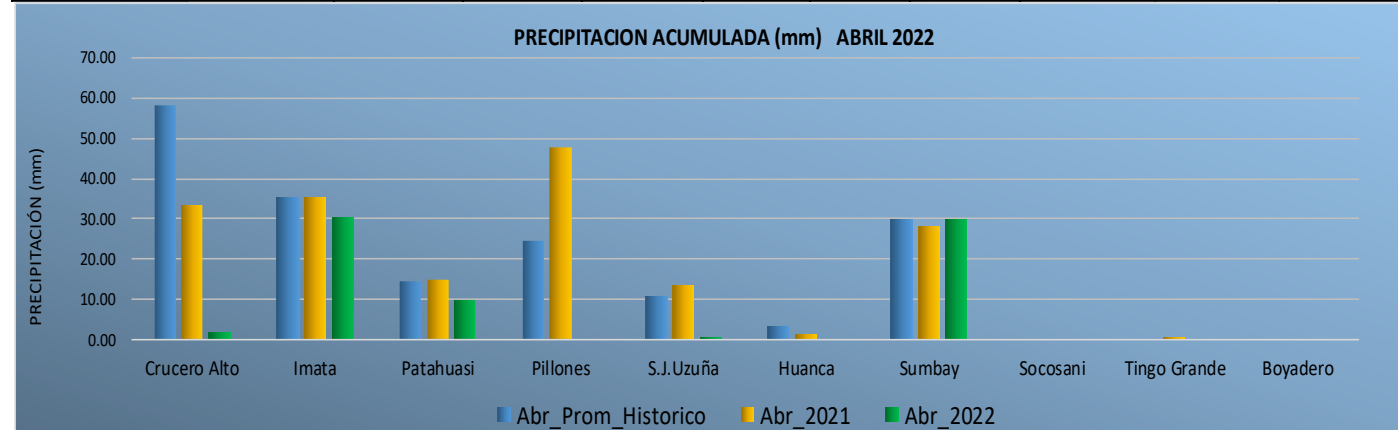
1. **Estaciones hidrometeorológicas automáticas (EMA, EHA):** El acumulado de las precipitaciones pluviales en las estaciones de la cuenca Quilca Chili al 30/04/2022, indican lo siguiente: **EMA Crucero Alto XX.X mm, EMA Imata 30.4 mm, EMA Patahuasi 9.7 mm, EMA Pillones 0.0 mm, EMA S.J.Uzuña 0.2 mm, EMA Huanca 0.0 mm, EHA Sumbay 29.9 mm**, EHAs Socosani 0.0 mm, Tingo Grande 0.0 mm y Boyadero 0.0 mm. ver cuadro adjunto.

2. **Estaciones Meteorológicas de las Represas:** igualmente, el acumulado de las precipitaciones pluviales fueron los siguientes: **El Pañe 36.4 mm, Dique Los Españoles 40.7 mm, Pillones 6.6 mm, El Frayle 6.8 mm, Bamputañe 31.1 mm, Chalhuanca 5.4 mm, Aguada Blanca 2.6 mm, y Condorama 42.8 mm.** Ver cuadro adjunto.

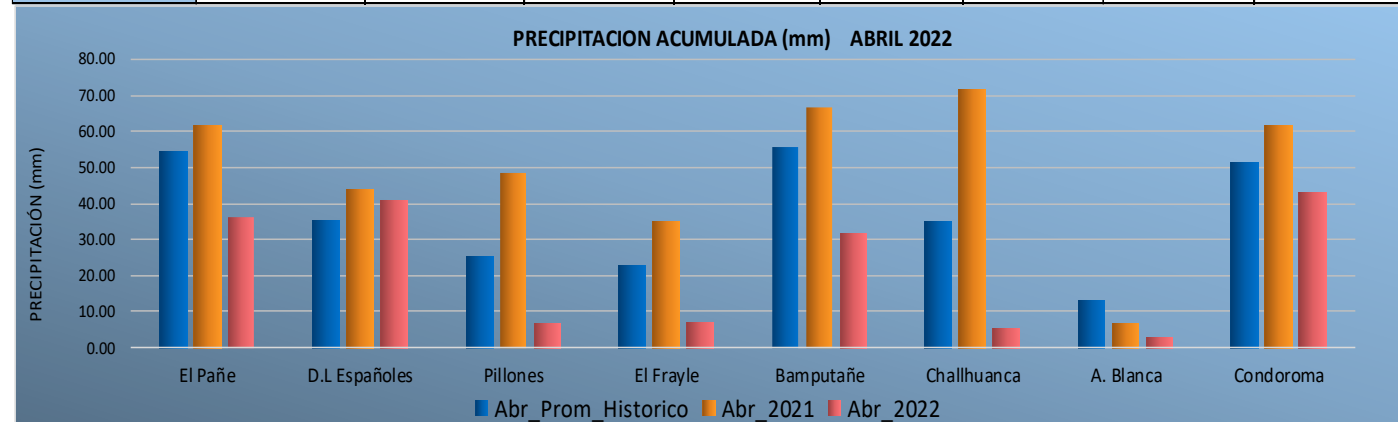
**Conclusiones:** Los datos de precipitaciones indican que en **ABRIL**, hubo déficit de precipitaciones, poco significativos e inferiores frente a sus promedios históricos, teniendo el siguiente comportamiento: El Pañe (67%), D. Los Españoles (115%), Pillones (26%), El Frayle (30%), Bamputañe (56%), Chalhuanca (16%), Aguada Blanca (20%) y Condorama (83%); en tanto que en las estaciones automáticas: Crucero Alto (X%), Imata (86%), Patahuasi (67%), Pillones (0%) S.J. Uzuña (2%), Huanca (0%), Sumbay (100%), Socosani (0%), Tingo Grande (0%) y Boyadero (0%). De acuerdo con el promedio histórico de precipitaciones, en las estaciones automáticas fueron 38% y en las represas 52%.

**Tendencia: lluvias escasas o nulas.** El modelo de precipitaciones de SENAMHI, Observatorio de Modelos Hídricos de la ANA, prevé que en los siguientes días no habrán lluvias ni en la parte alta, ni en la intermedia de la cuenca. Por otro lado, las temperaturas mínimas absolutas en las estaciones meteorológicas varían entre: -16.1°C EMA Patahuasi (4026 msnm), hasta 3.5°C EMA Huanca (3057 msnm), y las temperaturas máximas absolutas se registraron entre 13.6°C EMA Crucero Alto (4517 msnm), hasta 21.8°C EMA S.J.Uzuña (3266 msnm), y son variables de acuerdo a la altitud.

PRECIPITACION ACUMULADA ABRIL 2022 - ESTACIONES AUTOMATICAS										
Precip. (mm)	Crucero Alto	Imata	Patahuasi	Pillones	S.J.Uzuña	Huanca	Sumbay	Socosani	Tingo Grande	Boyadero
Abr_Prom_Historico	58.25	35.36	14.40	24.40	10.72	3.11	29.87			
Abr_2021	33.40	35.20	14.80	47.70	13.50	1.20	28.00	0.00	0.20	0.00
Abr_2022	1.60	30.40	9.70	0.00	0.20	0.00	29.90	0.00	0.00	0.00
%	2.75	85.97	67.36	0.00	1.87	0.00	100.09	-	-	-

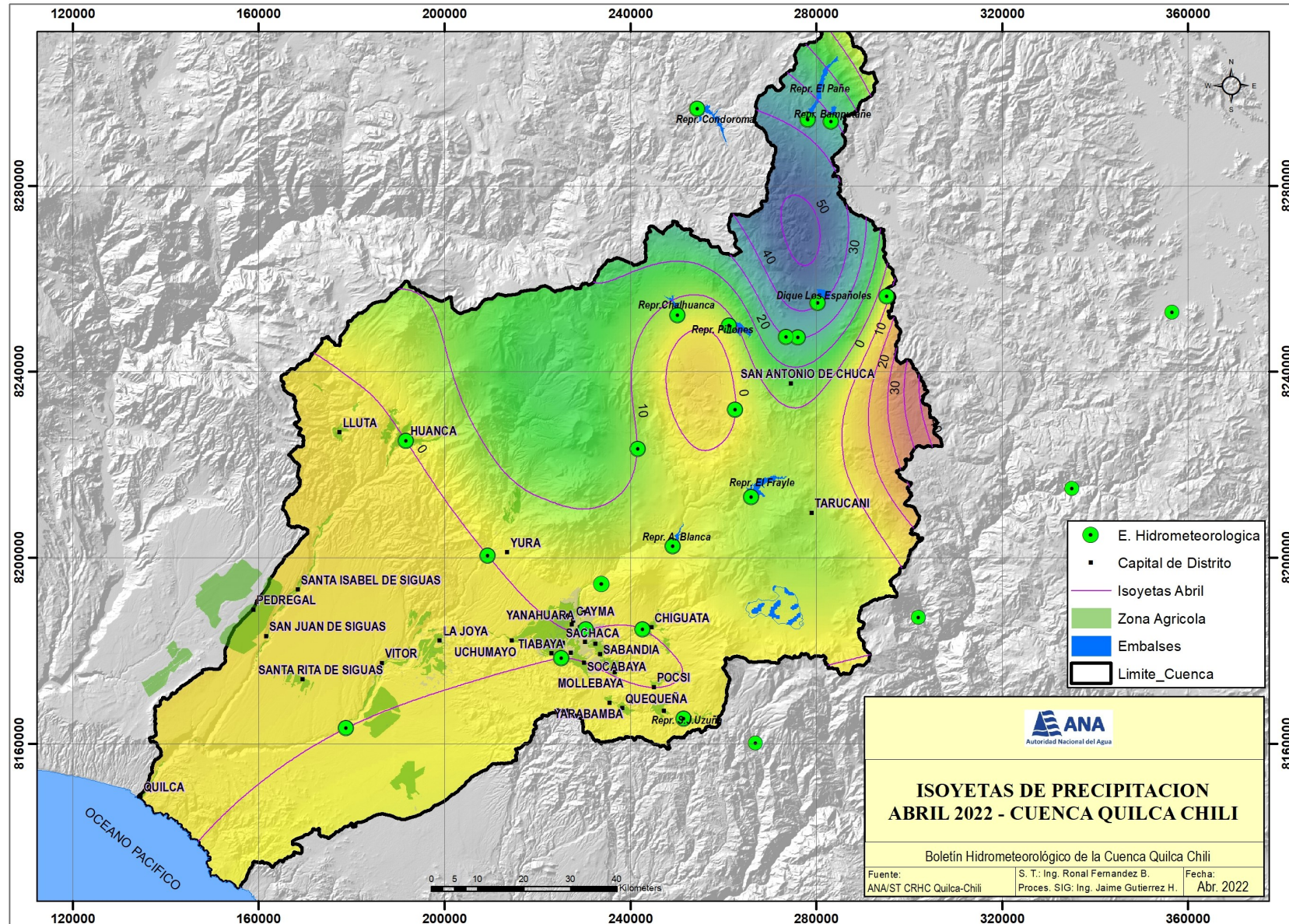


PRECIPITACION ACUMULADA ABRIL 2022 - ESTACIONES DE LAS REPRESAS								
Precip. (mm)	Pañe	D.L. Españoles	Pillones	El Frayle	Bamputañe	Chalhuanca	A. Blanca	Condorama
Abr_Prom_Historico	54.46	35.36	25.33	22.63	55.54	34.73	13.09	51.47
Abr_2021	61.70	43.80	48.40	34.90	66.60	71.60	6.70	61.40
Abr_2022	36.40	40.70	6.60	6.80	31.40	5.40	2.60	42.80
%	66.84	115.10	26.06	30.05	56.54	15.55	19.87	83.15



# ISOYETAS DE PRECIPITACION MEDIA DE ABRIL 2022

(En mm, Estaciones Automáticas y Represas)



# MOVIMIENTO HÍDRICO DE LAS REPRESAS DEL SISTEMA CHILI - ABRIL 2022

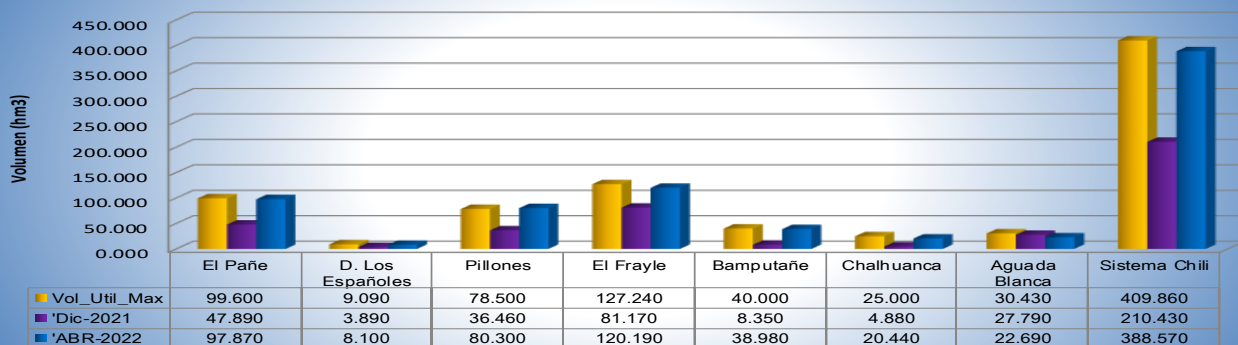
(Volumen útil en hm<sup>3</sup>)

MOVIMIENTO HIDRICO DE REPRESAS DEL SISTEMA CHILI - ABRIL 2022

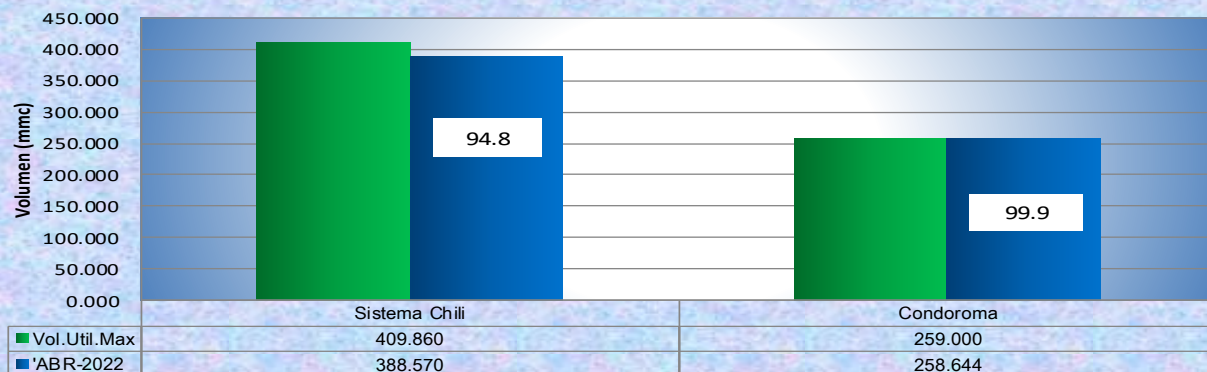
REPRESA	Vol.Util Max. hm <sup>3</sup>	DIC 2021	ENE 2022	MAR 2022	ABR 2022	VOL.NETO ACUMUL.	% de la Represa	TENDENCIA RESPECTO AL DIA ANTERIOR
El Pañe	99.600	47.890	77.780	101.960	97.870	49.980	98.3	Descenso Leve
D. Los Españoles	9.090	3.890	8.520	8.600	8.100	4.210	89.1	Descenso Leve
Pillones	78.500	36.460	61.690	80.310	80.300	43.840	102.3	Descenso Leve
El Frayle	127.240	81.170	101.010	129.380	120.190	39.020	94.5	Descenso Leve
Bamputañe	40.000	8.350	23.260	38.550	38.980	30.630	97.5	Descenso Leve
Chalhuanca	25.000	4.880	11.880	18.700	20.440	15.560	81.8	Ascenso Leve
Aguada Blanca	30.430	27.790	22.220	18.500	22.690	-5.100	74.6	Descenso Leve
<b>Sistema Chili</b>	<b>409.860</b>	<b>210.430</b>	<b>306.360</b>	<b>396.000</b>	<b>388.570</b>	<b>178.140</b>	<b>94.8</b>	<b>Descenso Leve</b>
<b>Condorama</b>	<b>259.000</b>	<b>90.644</b>	<b>181.382</b>	<b>261.662</b>	<b>258.644</b>	<b>168.000</b>	<b>99.9</b>	<b>Descenso Leve</b>

Fuente: AUTODEMA

MOVIMIENTO HIDRICO DE REPRESAS SISTEMA CHILI - ABRIL 2022



VOLUMEN ACUMULADO DE AGUA EN REPRESAS - ABRIL 2022



El movimiento hídrico de los volúmenes de agua almacenado en las represas del Sistema Chili, es el siguiente:

**El Pañe:** Volumen Útil Actual = 97.87 hm<sup>3</sup>, que significa el 98% del Volumen Útil Máximo (99.60 hm<sup>3</sup>). Tendencia: **Descenso leve del día anterior.**

**Dique Los Españoles:** Volumen Útil Actual = 8.10 hm<sup>3</sup>, que significa el 89% del Volumen Útil Máximo (9.09 hm<sup>3</sup>). Tendencia: **Descenso leve del día anterior.**

**Pillones:** Volumen Útil Actual = 80.30 hm<sup>3</sup>, que significa el 102% del Volumen Útil Máximo (78.50 hm<sup>3</sup>). Tendencia: **Descenso leve del día anterior.**

**El Frayle:** Volumen Útil Actual = 120.19 hm<sup>3</sup>, que significa el 94.5% del Volumen Útil Máximo (127.24 hm<sup>3</sup>). Tendencia: **Descenso leve del día anterior.**

**Bamputañe:** Volumen Útil Actual = 38.98 hm<sup>3</sup>, que significa el 97.5% del Volumen Útil Máximo (40.00 hm<sup>3</sup>). Tendencia: **Descenso leve del día anterior.**

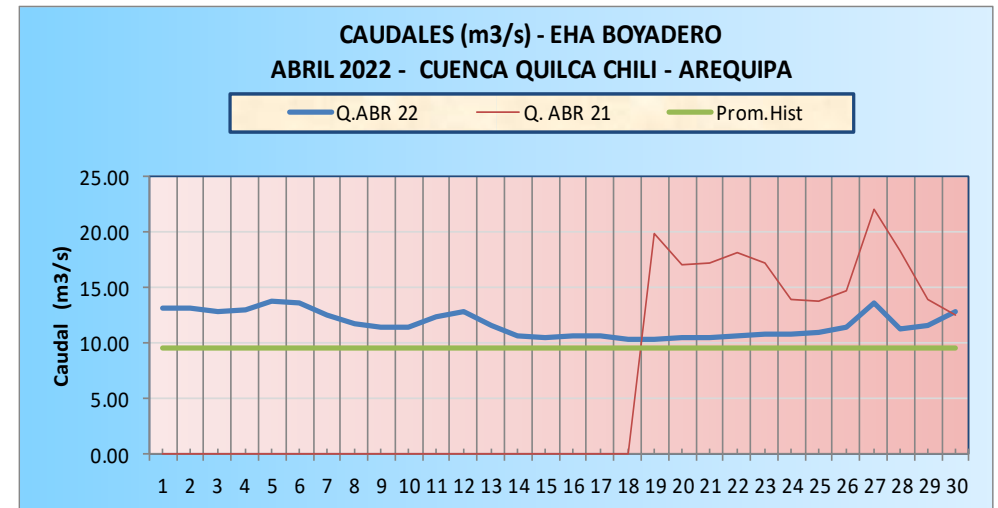
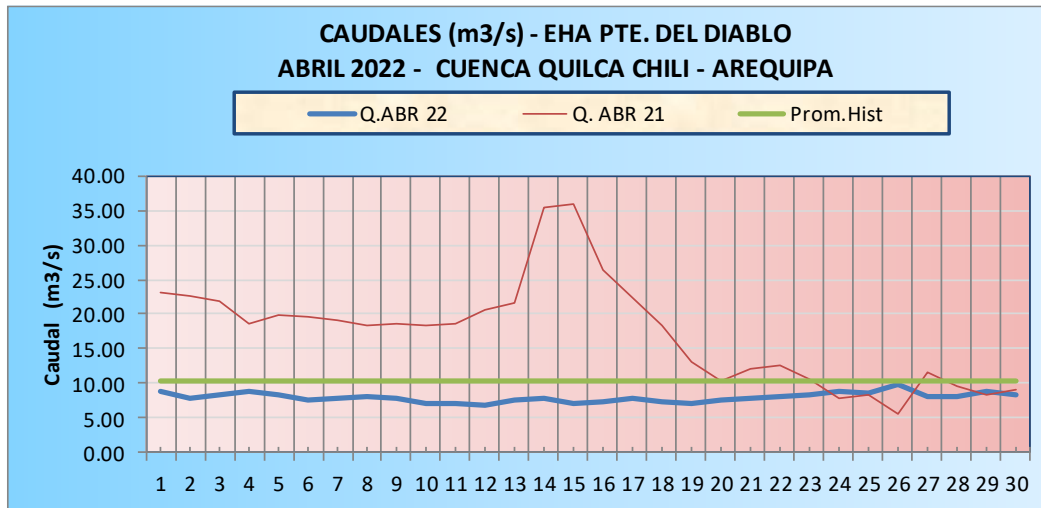
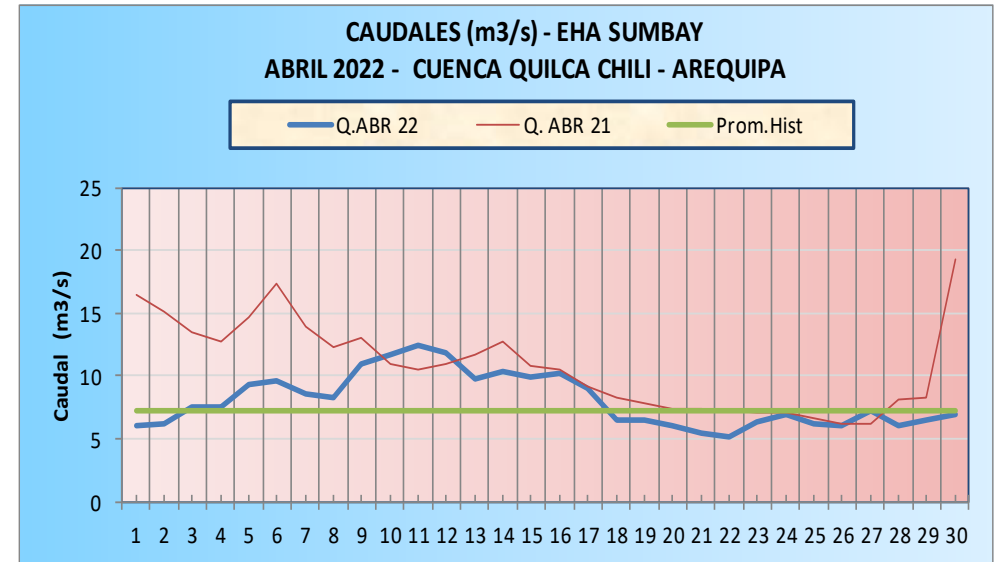
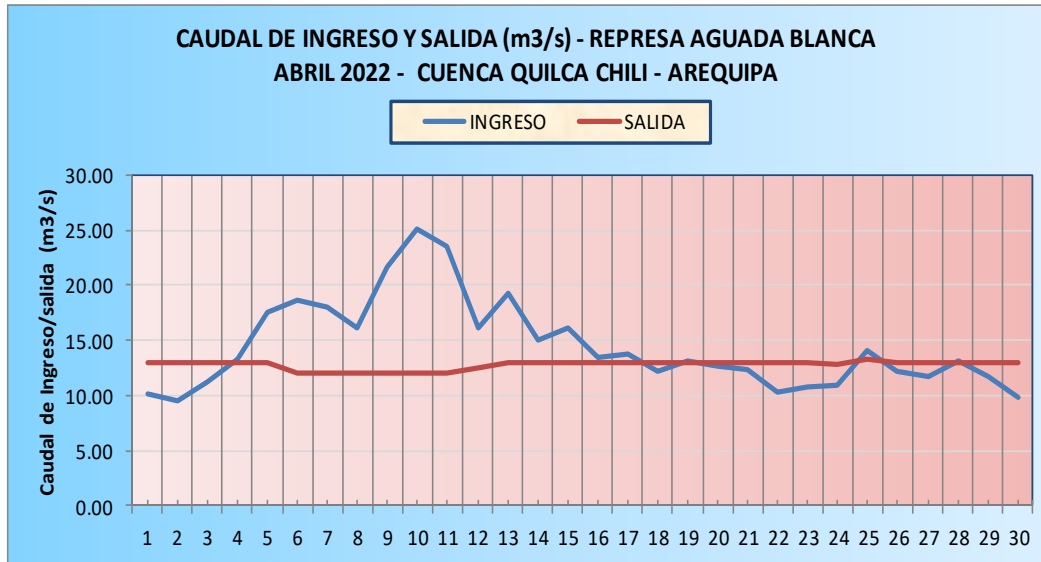
**Chalhuanca:** Volumen Útil Actual = 20.44 hm<sup>3</sup>, que significa el 81.8% del Volumen Útil Máximo (25.00 hm<sup>3</sup>). Tendencia: **Ascenso leve del día anterior.**

**Aguada Blanca:** Volumen Útil Actual = 22.69 hm<sup>3</sup>, que significa el 74.6% del Volumen Útil Máximo (30.43 hm<sup>3</sup>). Tendencia: **Descenso leve del día anterior.**

**Total Chili:** Volumen Útil Actual = 388.570 hm<sup>3</sup>, que significa el 94.8% del Volumen Útil Máximo (409.86 hm<sup>3</sup>). El acumulado neto fue 180.950 hm<sup>3</sup> desde 06/01/2022.



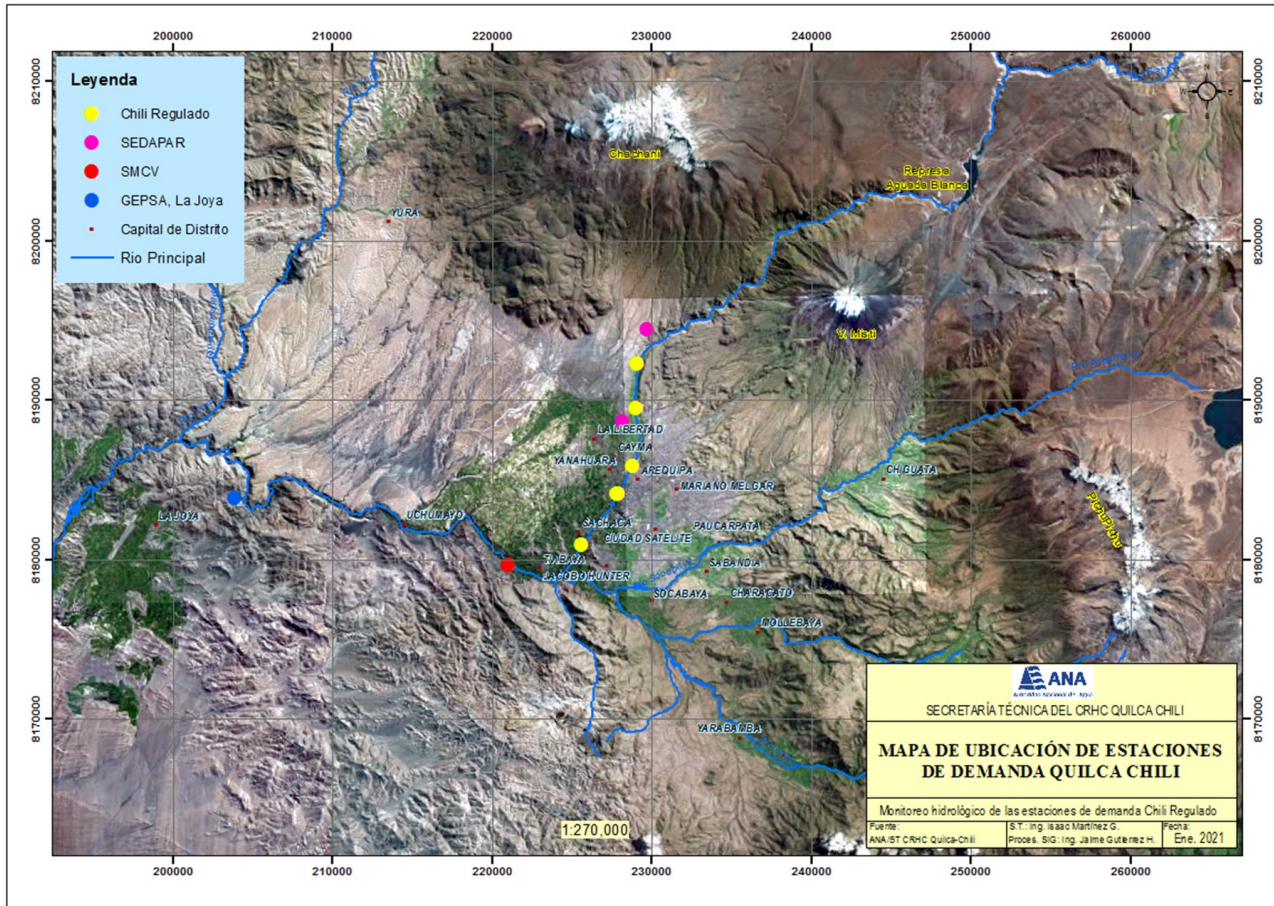
# REGISTRO DE CAUDALES DE RIOS Y REPRESA AGUADA BLANCA - ABRIL 2022 (en m<sup>3</sup>/s)



**CONCLUSIONES**

El registro hidrométrico tuvo el siguiente comportamiento: caudal de salida promedio E. Hidrolog. Charcani V = 12.78 m<sup>3</sup>/s; caudal de ingreso promedio a Aguada Blanca = 14.43 m<sup>3</sup>/s; EHA Sumbay = 7.79 m<sup>3</sup>/s, EHA Pte. El Diablo = 7.70 m<sup>3</sup>/s, EHA Boyadero = 11.35 m<sup>3</sup>/s.

# MAPA DE UBICACIÓN DE LAS ESTACIONES DE DEMANDA

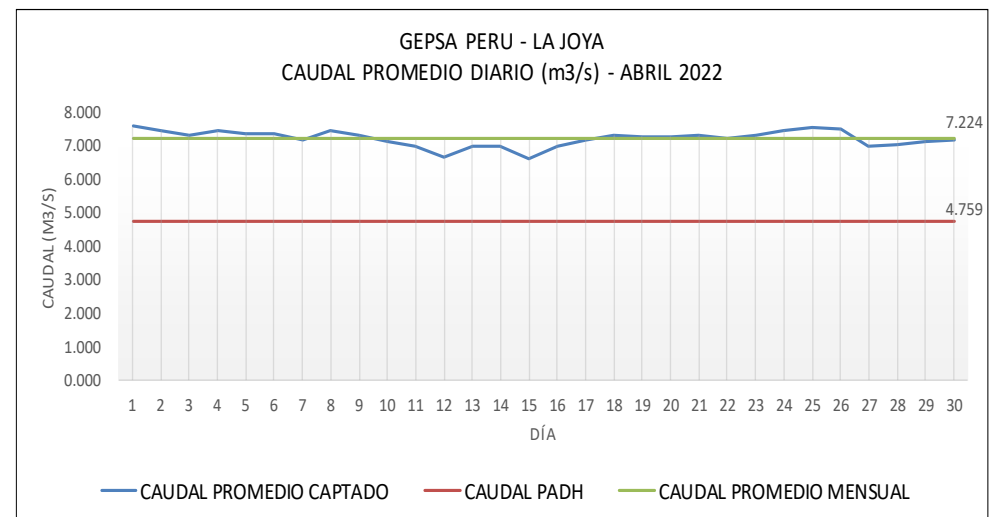
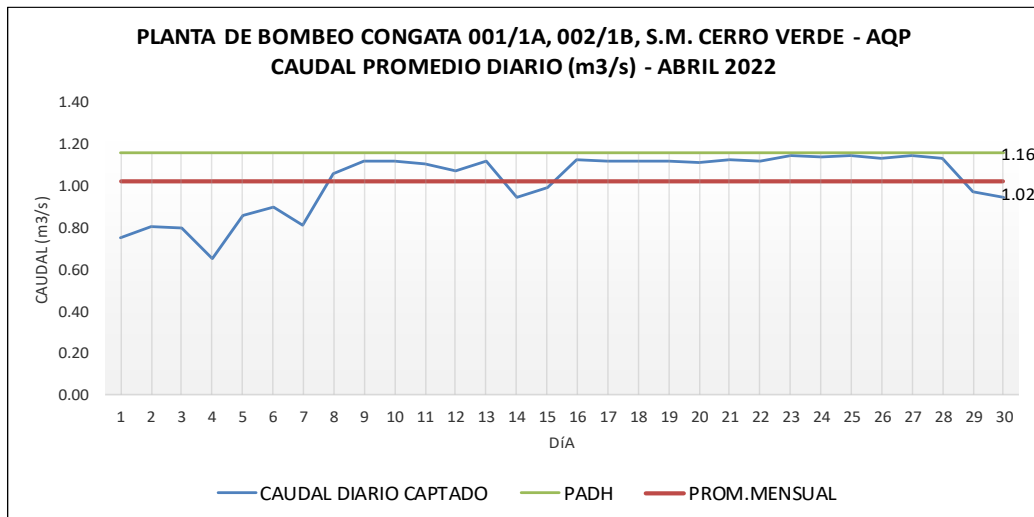
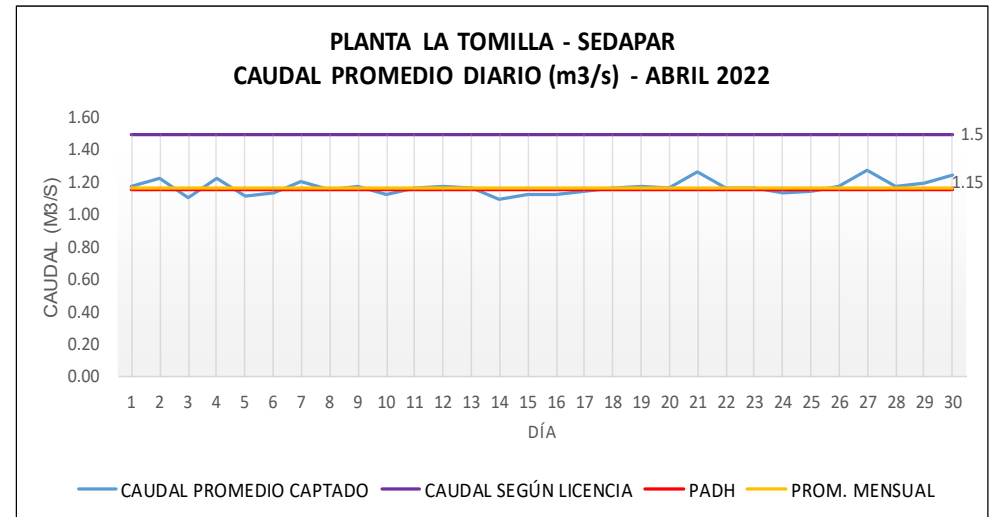
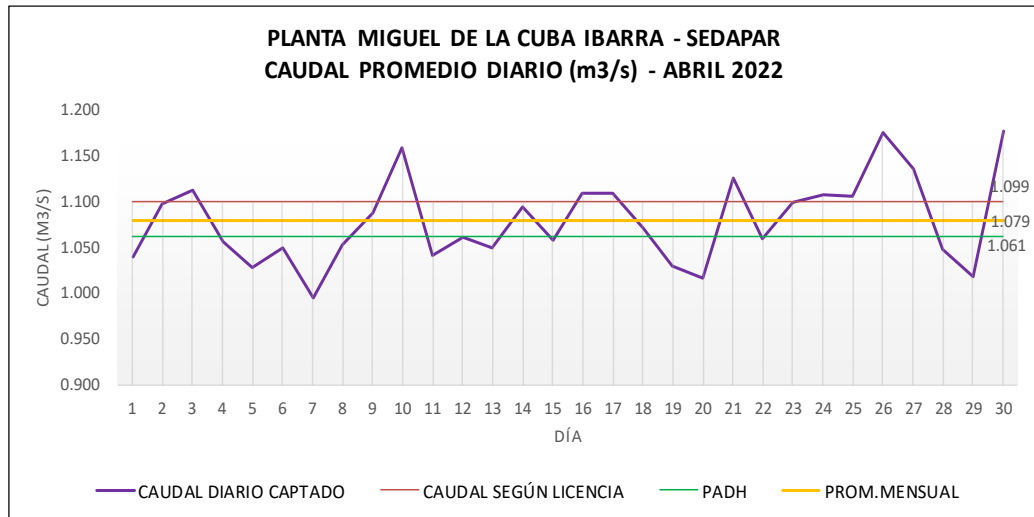


USO	ESTACION	TIPO ESTR.	DEPARTAMENTO	PROVINCIA	DISTRITO	ALTITUD	LAT. S.	LONG. O
<b>Bloque de Riego Chili Regulado</b>	Zamacola	Parshall	Arequipa	Arequipa	Cayma	2505	16° 20' 06"	71° 32' 08"
	Miraflores	Parshall	Arequipa	Arequipa	Alto Selva Alegre	2404	16° 21' 37"	71° 32' 11"
	Antiquilla Huaranguillo	Parshall	Arequipa	Arequipa	Yanahuara	2342	16° 50' 33"	71° 05' 26"
	El Medio	RBC	Arequipa	Arequipa	Arequipa	2325	16° 23' 35"	71° 32' 19"
	Sachaca	S.Canal	Arequipa	Arequipa	Arequipa	2284	16° 24' 30"	71° 32' 52"
	Bajo Cural	S.Canal	Arequipa	Arequipa	Arequipa	2287	16° 24' 30"	71° 32' 54"
	Tio	RBC	Arequipa	Arequipa	Arequipa	2285	16° 24' 31"	71° 32' 53"
<b>SEDAPAR</b>	Tiabaya	Parshall	Arequipa	Arequipa	Sachaca	2197	16° 26' 14"	71° 34' 10"
	Miguel de la Cuba	Represa	Arequipa	Arequipa	Cayma	2809	16° 18' 57"	71° 31' 47"
<b>Minero B.R. La Joya</b>	La Tomilla	EHA	Arequipa	Arequipa	Cayma	2465	16° 22' 04"	71° 32' 40"
	SMCV	EHA	Arequipa	Arequipa	Uchumayo	2086	16° 26' 52"	71° 36' 45"
	GEPSA	EHA	Arequipa	Arequipa	La Joya	1823	16° 24' 29"	71° 46' 22"



# REGISTRO DE CAUDALES DE LAS ESTACIONES DE DEMANDA - ABRIL 2022

(en m<sup>3</sup>/s)



## CONCLUSIONES

El registro de caudales de las estaciones de demanda para los diferentes usos, fueron los siguientes: Miguel de la Cuba (SEDAPAR) = 1.079 m<sup>3</sup>/s, La Tomilla (SEDAPAR) = 1.170 m<sup>3</sup>/s, SM Cerro Verde = 1.020 m<sup>3</sup>/s, GEPSA = 7.224 m<sup>3</sup>/s.

# REGISTRO DE CAUDALES DE LAS ESTACIONES DE DEMANDA PARA USO AGRARIO - ABRIL 2022 (en m<sup>3</sup>)

## SISTEMA DE RIEGO CHILI REGULADO

CAUDALES (Q= m<sup>3</sup>/s) CALCULADOS EN BASE A LOS DATOS DE NIVEL DE AGUA (m) - OBTENIDOS DE LOS REGISTRADORES LEVELLOGGER - ABRIL-2022

DIA	ZAMACOLA			MIRAFLORES			EL MEDIO			ANTIQUILLA-H			SACHACA			TIO CHICO			BAJO CURAL			TIABAYA		
	Altura Prom (m)	Caudal Prom (m <sup>3</sup> /s)	Volumen Acum (m <sup>3</sup> )	Altura Prom (m)	Caudal Prom (m <sup>3</sup> /s)	Volumen Acum (m <sup>3</sup> )	Altura Prom (m)	Caudal Prom (m <sup>3</sup> /s)	Volumen Acum (m <sup>3</sup> )	Altura Prom (m)	Caudal Prom (m <sup>3</sup> /s)	Volumen Acum (m <sup>3</sup> )	Altura Prom (m)	Caudal Prom (m <sup>3</sup> /s)	Volumen Acum (m <sup>3</sup> )	Altura Prom (m)	Caudal Prom (m <sup>3</sup> /s)	Volumen Acum (m <sup>3</sup> )	Altura Prom (m)	Caudal Prom (m <sup>3</sup> /s)	Volumen Acum (m <sup>3</sup> )	Altura Prom (m)	Caudal Prom (m <sup>3</sup> /s)	Volumen Acum (m <sup>3</sup> )
1/04/2022	0.894	3.081	260755.2	0.300	0.326	27438.6	#iDIV/0!	0.000	0.0	#iDIV/0!	0.000	0.0	0.193	0.276	23312.9	#iDIV/0!	0.000	0.0	0.400	0.959	79434.5	#iDIV/0!	0.000	0.0
2/04/2022	0.904	3.135	265149.0	0.337	0.388	32839.3	#iDIV/0!	0.000	0.0	#iDIV/0!	0.000	0.0	0.199	0.287	24243.0	#iDIV/0!	0.000	0.0	0.423	1.893	160113.0	#iDIV/0!	0.000	0.0
3/04/2022	0.905	3.130	264960.0	0.334	0.384	32463.8	#iDIV/0!	0.000	0.0	#iDIV/0!	0.000	0.0	0.200	0.288	24375.3	#iDIV/0!	0.000	0.0	0.439	1.992	168362.8	#iDIV/0!	0.000	0.0
4/04/2022	0.898	3.097	261945.0	0.336	0.387	32722.1	#iDIV/0!	0.000	0.0	#iDIV/0!	0.000	0.0	0.199	0.286	24116.7	#iDIV/0!	0.000	0.0	0.446	2.033	171837.0	#iDIV/0!	0.000	0.0
5/04/2022	0.903	3.126	264492.0	0.337	0.388	32785.1	#iDIV/0!	0.000	0.0	#iDIV/0!	0.000	0.0	0.205	0.296	25027.1	#iDIV/0!	0.000	0.0	0.449	2.052	173489.5	#iDIV/0!	0.000	0.0
6/04/2022	0.858	2.874	243482.4	0.328	0.372	31488.6	#iDIV/0!	0.000	0.0	#iDIV/0!	0.000	0.0	0.193	0.276	23326.0	#iDIV/0!	0.000	0.0	0.422	1.881	159086.8	#iDIV/0!	0.000	0.0
7/04/2022	0.832	2.751	232352.1	0.329	0.375	31690.4	#iDIV/0!	0.000	0.0	#iDIV/0!	0.000	0.0	0.188	0.268	22647.4	#iDIV/0!	0.000	0.0	0.400	1.750	148173.0	#iDIV/0!	0.000	0.0
8/04/2022	0.859	2.887	244087.2	0.331	0.377	31900.4	#iDIV/0!	0.000	0.0	#iDIV/0!	0.000	0.0	0.185	0.262	22158.9	#iDIV/0!	0.000	0.0	0.391	1.700	143751.9	#iDIV/0!	0.000	0.0
9/04/2022	0.881	3.005	254248.2	0.336	0.370	31284.7	#iDIV/0!	0.000	0.0	#iDIV/0!	0.000	0.0	0.199	0.286	24134.4	#iDIV/0!	0.000	0.0	0.420	1.874	158383.5	#iDIV/0!	0.000	0.0
10/04/2022	0.877	2.981	252151.2	0.339	0.359	30310.5	#iDIV/0!	0.000	0.0	#iDIV/0!	0.000	0.0	0.201	0.289	24416.5	#iDIV/0!	0.000	0.0	0.430	1.934	163599.6	#iDIV/0!	0.000	0.0
11/04/2022	0.872	2.954	249903.9	0.336	0.370	31265.4	#iDIV/0!	0.000	0.0	#iDIV/0!	0.000	0.0	0.196	0.282	23803.4	#iDIV/0!	0.000	0.0	0.424	1.895	160276.9	#iDIV/0!	0.000	0.0
12/04/2022	0.872	2.954	249894.9	0.328	0.373	31554.5	#iDIV/0!	0.000	0.0	#iDIV/0!	0.000	0.0	0.194	0.277	23374.9	#iDIV/0!	0.000	0.0	0.424	1.898	160343.2	#iDIV/0!	0.000	0.0
13/04/2022	0.871	2.950	249600.6	0.339	0.393	33241.5	#iDIV/0!	0.000	0.0	#iDIV/0!	0.000	0.0	0.195	0.280	23640.0	#iDIV/0!	0.000	0.0	0.432	1.946	164663.5	#iDIV/0!	0.000	0.0
14/04/2022	0.876	2.978	251916.3	0.346	0.406	34331.7	#iDIV/0!	0.000	0.0	#iDIV/0!	0.000	0.0	0.198	0.285	24064.5	#iDIV/0!	0.000	0.0	0.433	1.953	165204.9	#iDIV/0!	0.000	0.0
15/04/2022	0.886	3.034	256657.5	0.359	0.428	36222.1	#iDIV/0!	0.000	0.0	#iDIV/0!	0.000	0.0	0.198	0.285	24093.2	#iDIV/0!	0.000	0.0	0.433	1.950	164975.4	#iDIV/0!	0.000	0.0
16/04/2022	0.886	3.033	256505.4	0.355	0.422	35684.6	#iDIV/0!	0.000	0.0	#iDIV/0!	0.000	0.0	0.191	0.272	23018.3	#iDIV/0!	0.000	0.0	0.425	1.821	153939.7	#iDIV/0!	0.000	0.0
17/04/2022	0.883	3.011	254854.8	0.350	0.413	34899.0	#iDIV/0!	0.000	0.0	#iDIV/0!	0.000	0.0	0.194	0.278	23483.5	#iDIV/0!	0.000	0.0	0.423	1.814	153269.0	#iDIV/0!	0.000	0.0
18/04/2022	0.870	2.947	249288.3	0.364	0.439	37064.3	#iDIV/0!	0.000	0.0	#iDIV/0!	0.000	0.0	0.203	0.293	24734.1	#iDIV/0!	0.000	0.0	0.435	1.966	166246.3	#iDIV/0!	0.000	0.0
19/04/2022	0.888	3.047	257655.6	0.377	0.463	39174.8	#iDIV/0!	0.000	0.0	#iDIV/0!	0.000	0.0	0.209	0.304	25651.2	#iDIV/0!	0.000	0.0	0.439	1.987	168025.1	#iDIV/0!	0.000	0.0
20/04/2022	0.886	3.024	256288.5	0.391	0.490	41388.6	#iDIV/0!	0.000	0.0	#iDIV/0!	0.000	0.0	0.217	0.317	26740.6	#iDIV/0!	0.000	0.0	0.434	1.957	165506.0	#iDIV/0!	0.000	0.0
21/04/2022	0.877	2.993	253163.7	0.399	0.483	41295.2	#iDIV/0!	0.000	0.0	#iDIV/0!	0.000	0.0	0.214	0.310	26251.3	#iDIV/0!	0.000	0.0	0.422	1.879	159013.5	#iDIV/0!	0.000	0.0
22/04/2022	0.893	3.070	259641.9	0.381	0.471	39815.7	#iDIV/0!	0.000	0.0	#iDIV/0!	0.000	0.0	0.196	0.279	23641.2	#iDIV/0!	0.000	0.0	0.404	1.775	150128.4	#iDIV/0!	0.000	0.0
23/04/2022	0.898	3.094	261814.5	0.370	0.450	38042.2	#iDIV/0!	0.000	0.0	#iDIV/0!	0.000	0.0	0.193	0.275	23262.2	#iDIV/0!	0.000	0.0	0.404	1.780	150404.9	#iDIV/0!	0.000	0.0
24/04/2022	0.871	2.946	249305.4	0.357	0.425	35915.0	#iDIV/0!	0.000	0.0	#iDIV/0!	0.000	0.0	0.198	0.284	24081.3	#iDIV/0!	0.000	0.0	0.410	1.808	153169.1	#iDIV/0!	0.000	0.0
25/04/2022	0.743	2.330	199053.0	0.356	0.389	32796.9	#iDIV/0!	0.000	0.0	#iDIV/0!	0.000	0.0	0.190	0.271	22890.7	#iDIV/0!	0.000	0.0	0.384	1.660	140372.7	#iDIV/0!	0.000	0.0
26/04/2022	0.392	1.246	102474.9	0.377	0.462	39119.3	#iDIV/0!	0.000	0.0	#iDIV/0!	0.000	0.0	0.201	0.289	24456.0	#iDIV/0!	0.000	0.0	0.399	1.746	147635.5	#iDIV/0!	0.000	0.0
27/04/2022	0.885	3.026	256098.6	0.362	0.434	36698.8	#iDIV/0!	0.000	0.0	#iDIV/0!	0.000	0.0	0.188	0.267	22541.0	#iDIV/0!	0.000	0.0	0.391	1.698	143569.8	#iDIV/0!	0.000	0.0
28/04/2022	0.889	3.047	257724.9	0.362	0.435	36752.0	#iDIV/0!	0.000	0.0	#iDIV/0!	0.000	0.0	0.181	0.256	21660.0	#iDIV/0!	0.000	0.0	0.378	1.622	137227.3	#iDIV/0!	0.000	0.0
29/04/2022	0.890	3.053	258292.8	0.376	0.460	38931.2	#iDIV/0!	0.000	0.0	#iDIV/0!	0.000	0.0	0.193	0.277	23394.1	#iDIV/0!	0.000	0.0	0.383	1.588	133987.6	#iDIV/0!	0.000	0.0
30/04/2022	0.887	3.036	256829.4	0.371	0.450	38086.6	#iDIV/0!	0.000	0.0	#iDIV/0!	0.000	0.0	0.195	0.279	23616.3	#iDIV/0!	0.000	0.0	0.397	1.739	146871.8	#iDIV/0!	0.000	0.0
<b>Total</b>		<b>2.928</b>	<b>7430587.2</b>		<b>0.413</b>	<b>1047202.6</b>		<b>0.000</b>	<b>0.0</b>		<b>0.000</b>	<b>0.0</b>		<b>0.282</b>	<b>716156.0</b>		<b>0.000</b>	<b>0.0</b>		<b>1.818</b>	<b>4611062.2</b>		<b>0.000</b>	<b>0.0</b>

**Observaciones:** Por problemas técnicos de telemetría y cable de sensor, las Estaciones de El Medio, Antiquilla, Tío y Tiabaya aún no están reportando datos.

