

MONITOREO HIDROMETEOROLOGICO EN LA CUENCA QUILCA CHILI

Nro. 006-2022 ST-CRHC-QCH

JUNIO 2022

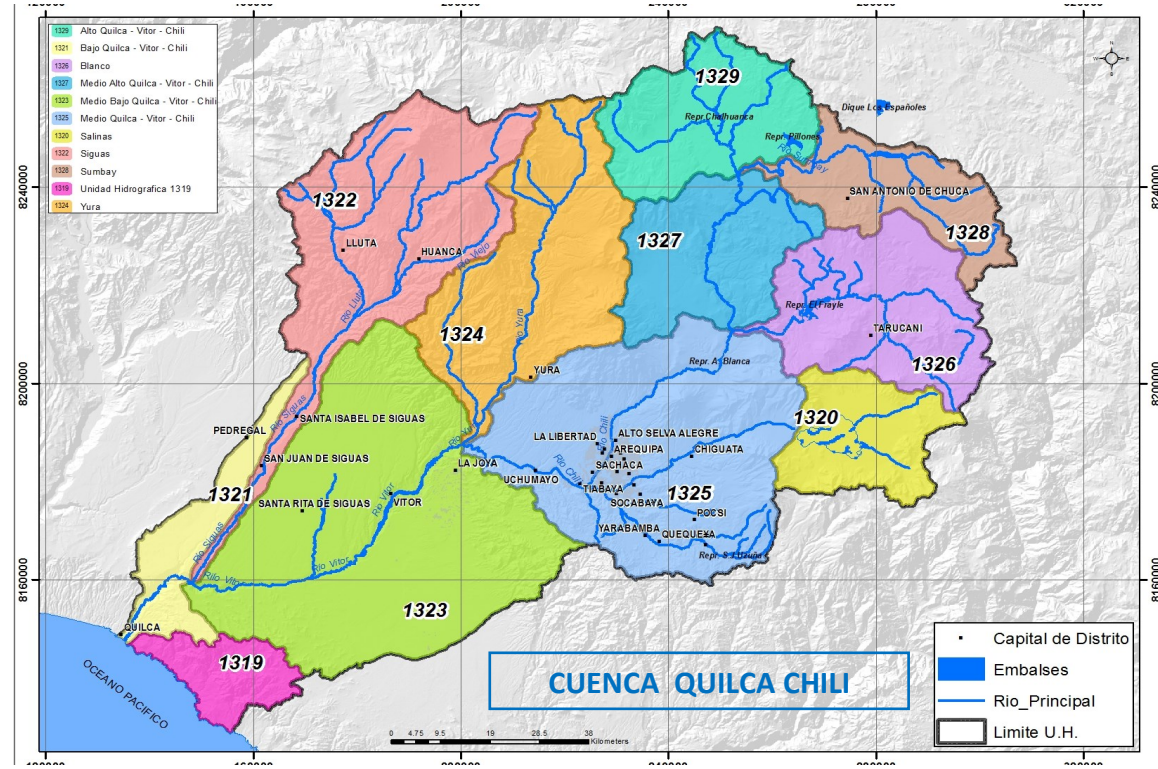


Dirección: Urb. Colegio de Ingenieros, Mz. Otros Fines,
Sublote C,
Cerro Colorado, Arequipa
T: (054) 485039
www.gob.pe/ana
www.gob.pe/midagri

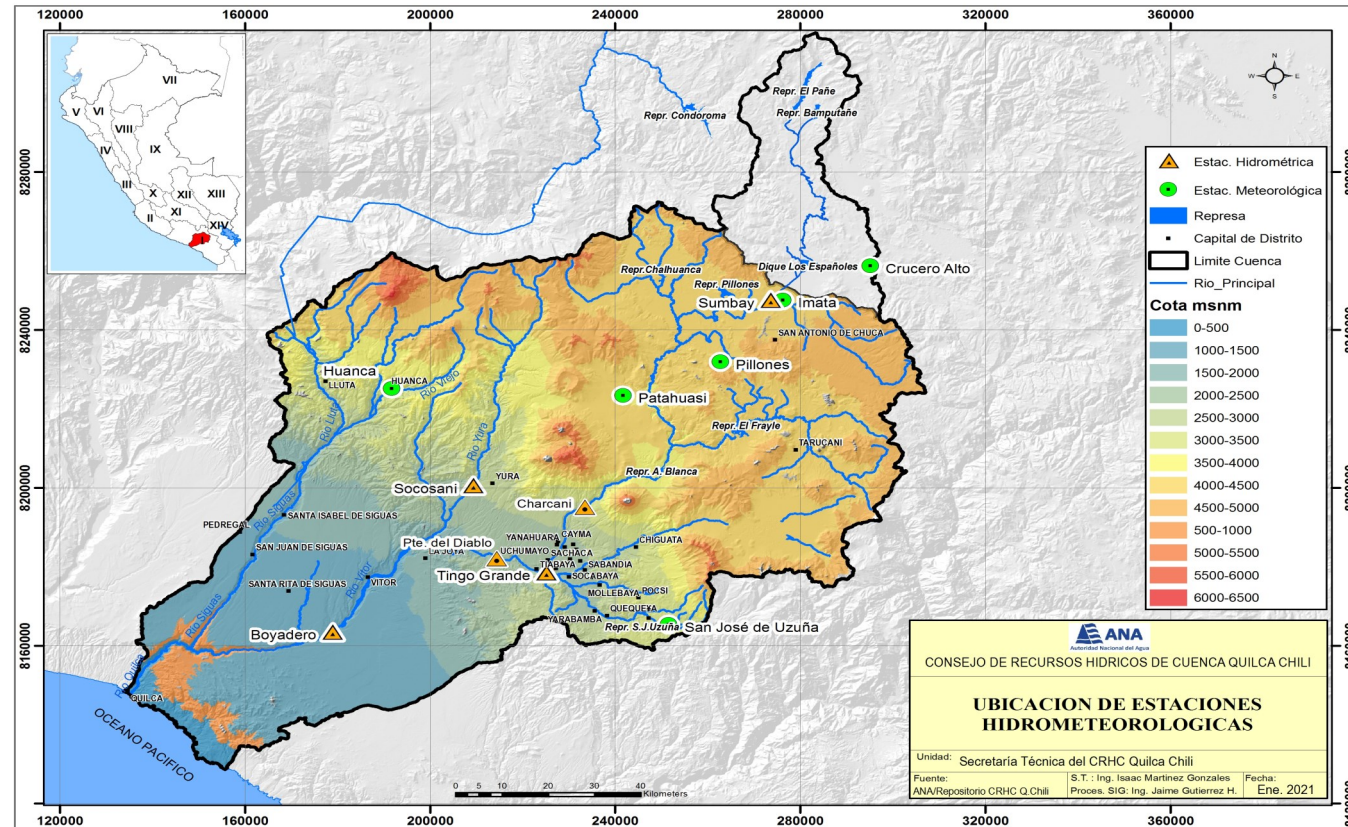
PRESENTACIÓN

La Secretaría Técnica del Consejo de Recursos Hídricos de Cuenca (CRHC) Quilca Chili, presenta el reporte mensual del Monitoreo Hidrometeorológico de la cuenca Quilca Chili, que pone al alcance del usuario, la información sobre el estado y la evolución de las precipitaciones, temperaturas máximas y mínimas, el movimiento hídrico de las represas y los caudales de los ríos principales de la cuenca, así como también los caudales de las estaciones de aforo de demanda para uso agrario, no agrario y poblacional, actualizado al 30 de JUNIO del 2022.

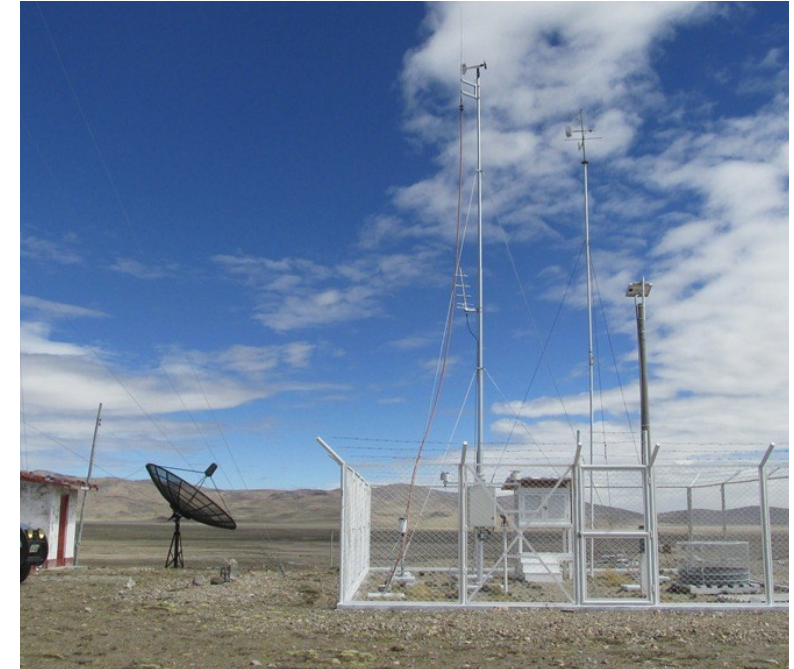
Presentamos el análisis de las temperaturas, precipitaciones diarias y los acumulados mensuales y su relación con los registros históricos, así también del movimiento hídrico de las represas y los caudales de agua tanto de la oferta como de la demanda hídrica. Ahora nos encontramos en un período seco invernal, (época de estiaje), donde los caudales de los ríos son bajos por la carencia de lluvias; a la par se intensifica el descenso de temperaturas mínimas durante la noche, y fuerte insolación durante el día, dicho comportamiento se observa en el mapa de isotermas.



Mapa 01: Ubicación de las estaciones meteorológicas, hidrométricas y de las represas



RED DE ESTACIONES HIDROMETEOROLÓGICAS



EMA Imata

Cuadro 01: Red de estaciones meteorológicas, hidrométricas y de las represas

CUENCA	ESTACION	TIPO	DEPARTAMENTO	PROVINCIA	DISTRITO	ALTITUD	LAT. S.	LONG. O
Alta	Bamputañe	Represa	Puno	Lampa	Santa Lucía	4657	15° 25' 25"	71° 01' 13"
	El pañe	Represa	cusco	Espinar	Condorama	4617	15° 25' 11"	71° 03' 59"
	Imata	EMA	Arequipa	Caylloma	San Antonio de Chuca	4579	15° 50' 33"	71° 05' 26"
	Crucero Alto	EMA	Puno	Lampa	Santa Lucía	4517	15° 45' 52"	70° 54' 40"
	Dique Los Españoles	Represa	Arequipa	Caylloma	San Antonio de Chuca	4446	15° 46' 31"	71° 02' 59"
	Sumbay	EHA	Arequipa	Caylloma	San Antonio de Chuca	4445	15° 50' 28"	71° 06' 52"
	EMA Pillones	EMA	Arequipa	Caylloma	San Antonio de Chuca	4432	15° 58' 52"	71° 13' 05"
	Pillones	Represa	Arequipa	Caylloma	San Antonio de Chuca	4379	15° 49' 05"	71° 13' 43"
	Chalhuanca	Represa	Arequipa	Caylloma	Yanque	4310	15° 47' 48"	71° 19' 55"
	Condorama	Represa	Arequipa	Caylloma	Callally	4143	15° 23' 47"	71° 17' 15"
Media	El Frayle	Represa	Arequipa	Arequipa	San Juan de Tarucani	4114	16° 09' 07"	71° 11' 18"
	Patahuasi	EMA	Arequipa	Arequipa	Yura	4026	16° 03' 19"	71° 24' 53"
	Aguada Blanca	Represa	Arequipa	Arequipa	Cayma	3744	16° 14' 45"	71° 20' 49"
	San Jose de Uzuña	EMA	Arequipa	Arequipa	Polobaya	3266	16° 34' 51"	71° 19' 43"
Baja	Huanca	EMA	Arequipa	Caylloma	Huanca	3057	16° 02' 04"	71° 52' 51"
	Charcani	EHA	Arequipa	Arequipa	Cayma	2528	16° 19' 16"	71° 31' 06"
	Socosani	EHA	Arequipa	Arequipa	Yura	2319	16° 15' 33"	71° 43' 10"
	Tingo Grande	EHA	Arequipa	Arequipa	Jacobo Hunter	2170	16° 27' 36"	71° 34' 27"
Baja	Puente del Diablo	EHA	Arequipa	Arequipa	Uchumayo	1958	16° 25' 36"	71° 40' 29"
	Boyadero	EHA	Arequipa	Arequipa	Vitor	995	16° 35' 24"	72° 00' 33"



CAMPAÑA DE MONITOREO RIO CHILI

EMA: Estación Meteorológica Automática, EHA: Estación Hidrométrica Automática

PRECIPITACIONES ACUMULADAS DE JUNIO 2022

(En mm, en las Estaciones Automáticas y Represas)

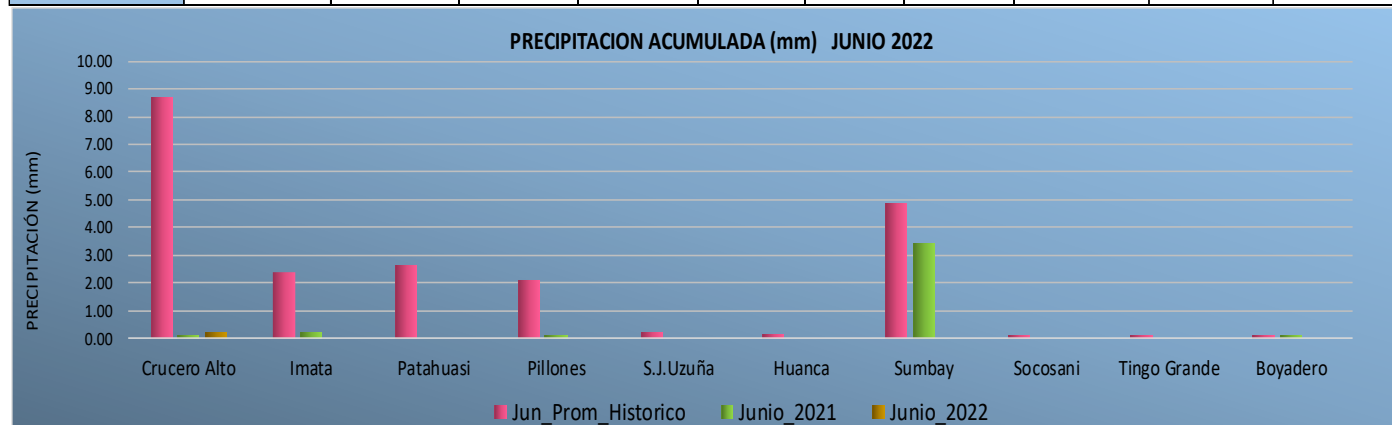
1. **Estaciones hidrometeorológicas automáticas (EMA, EHA):** El acumulado de las precipitaciones pluviales en las estaciones de la cuenca Quilca Chili al 30/06/2022, indican lo siguiente: **EMA Crucero Alto 0.20 mm, EMA Imata 0.0 mm, EMA Patahuasi 0.0 mm, EMA Pillones 0.0 mm, EMA S.J.Uzuña 0.0 mm, EMA Huanca 0.0 mm, EHA Sumbay 0.0 mm**, EHAs Socosani 0.0 mm, Tingo Grande 0.0 mm y Boyadero 0.0 mm. ver cuadro adjunto.

2. **Estaciones Meteorológicas de las Represas:** igualmente, el acumulado de las precipitaciones pluviales fueron los siguientes: **El Pañe 0.29 mm, Dique Los Españoles 0.0 mm, Pillones 0.0 mm, El Frayle 0.0 mm, Bamputañe 0.0 mm, Chalhuanca 0.0 mm, Aguada Blanca 0.0 mm, y Condorama 0.48 mm.** Ver cuadro adjunto.

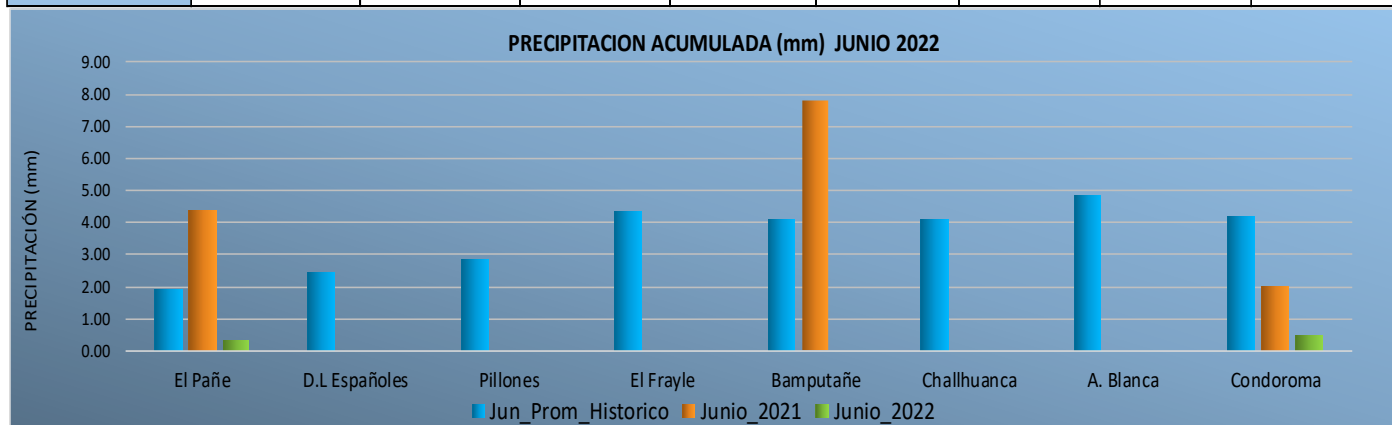
Conclusiones: Los datos de precipitaciones indican que en **JUNIO**, no se registraron precipitaciones en la mayoría de las estaciones, lo cual indica déficit a sus promedios históricos, teniendo el siguiente comportamiento: El Pañe (15%), D. Los Españoles (0%), Pillones (0%), El Frayle (0%), Bamputañe (0%), Chalhuanca (0%), Aguada Blanca (0%) y Condorama (11%); en tanto que en las estaciones automáticas: Crucero Alto (2%), Imata (0%), Patahuasi (0%), Pillones (0%) S.J. Uzuña (0%), Huanca (0%), Sumbay (0%), Socosani (0%), Tingo Grande (0%) y Boyadero (0%). De acuerdo con el promedio histórico de precipitaciones, en las estaciones automáticas fueron 0.3% y en las represas 3%.

Tendencia: llovias escasas o nulas. El modelo de precipitaciones de SENAMHI, Observatorio de Modelos Hídricos de la ANA, prevé que en los siguientes días no habrán llovias tanto en parte alta, y en la zona intermedia y baja de la cuenca. Por otro lado, las temperaturas mínimas absolutas en las estaciones meteorológicas varían entre: -21.3°C EMA Patahuasi (4026 msnm), hasta 1.9°C EMA Huanca (3057 msnm), y las temperaturas máximas absolutas se registraron entre 14.3°C EMA Crucero Alto (4517 msnm), hasta 20.3°C EMA San José de Uzuña (3266 msnm), y son variables de acuerdo a la altitud.

PRECIPITACION ACUMULADA JUNIO 2022 - ESTACIONES AUTOMATICAS										
Precip. (mm)	Crucero Alto	Imata	Patahuasi	Pillones	S.J.Uzuña	Huanca	Sumbay	Socosani	Tingo Grande	Boyadero
Jun_Prom_Historico	8.71	2.39	2.60	2.11	0.23	0.18	4.83	0.08	0.08	0.12
Junio_2021	0.10	0.20	0.00	0.10	0.00	0.00	3.40	0.00	0.00	0.10
Junio_2022	0.20	0.00	0.00	0.00	0.00	0.00	0.00	0.00	0.00	0.00
%	2.30	0.00	0.00	0.00	0.00	0.00	0.00	-	-	-

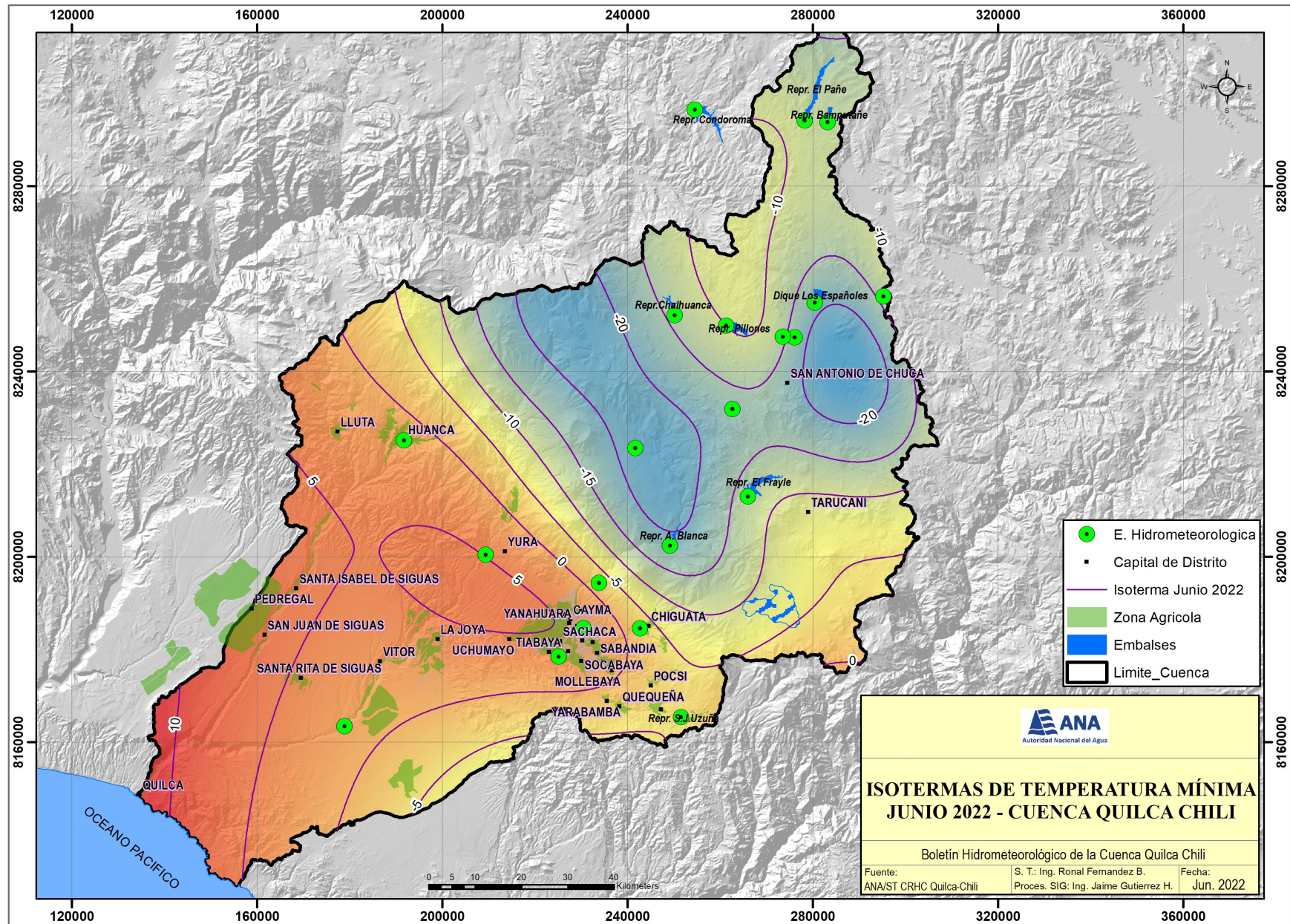


PRECIPITACION ACUMULADA JUNIO 2022 - ESTACIONES DE LAS REPRESAS								
Precip. (mm)	Pañe	D.L Españoles	Pillones	El Frayle	Bamputañe	Chalhuanca	A. Blanca	Condorama
Jun_Prom_Historico	1.92	2.44	2.84	4.34	4.10	4.09	4.81	4.21
Junio_2021	4.40	0.00	0.00	0.00	7.80	0.00	0.00	2.00
Junio_2022	0.29	0.00	0.00	0.00	0.00	0.00	0.00	0.48
%	15.00	0.00	0.00	0.00	0.00	0.00	0.00	11.42



ISOTERMAS DE TEMPERATURA MÍNIMA ABSOLUTA - JUNIO 2022

(En mm, Estaciones Automáticas y Represas)



MOVIMIENTO HÍDRICO DE LAS REPRESAS DEL SISTEMA CHILI - JUNIO 2022

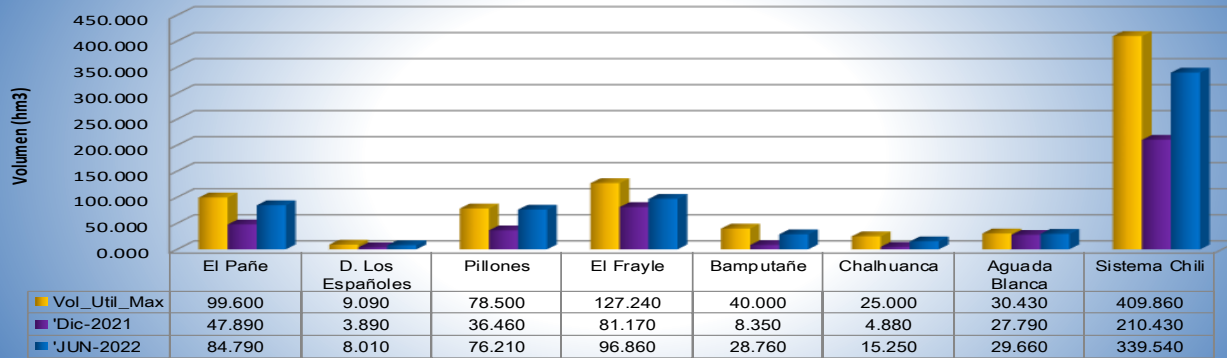
(Volumen útil en hm³)

MOVIMIENTO HIDRICO DE REPRESAS DEL SISTEMA CHILI - JUNIO 2022

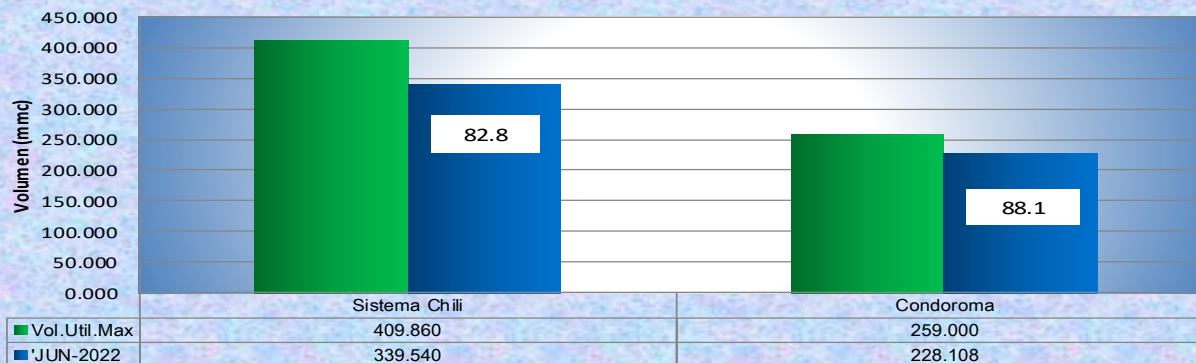
REPRESA	Vol.Util Max. hm ³	DIC 2021	ABR 2022	MAY 2022	JUNIO 2022	VOL.NETO ACUMUL.	% de la Represa	TENDENCIA RESPECTO AL DIA ANTERIOR
El Pañe	99.600	47.890	97.870	91.980	84.790	36.900	85.1	Descenso Leve
D. Los Españoles	9.090	3.890	8.100	8.060	8.010	4.120	88.1	Descenso Leve
Pillones	78.500	36.460	80.300	79.310	76.210	39.750	97.1	Descenso Leve
El Frayle	127.240	81.170	120.190	107.510	96.860	15.690	76.1	Descenso Leve
Bamputaño	40.000	8.350	38.980	33.340	28.760	20.410	71.9	Descenso Leve
Chalhuanca	25.000	4.880	20.440	20.860	15.250	10.370	61.0	Descenso Leve
Aguada Blanca	30.430	27.790	22.690	22.470	29.660	1.870	97.5	Descenso Leve
Sistema Chili	409.860	210.430	388.570	363.530	339.540	129.110	82.8	Descenso Leve
Condorama	259.000	90.644	258.644	244.953	228.108	137.464	88.1	Descenso Leve

Fuente: AUTODEMA

MOVIMIENTO HIDRICO DE REPRESAS SISTEMA CHILI - JUNIO 2022



VOLUMEN ACUMULADO DE AGUA EN REPRESAS - JUNIO 2022



El movimiento hídrico de los volúmenes de agua almacenado en las represas del Sistema Chili, es el siguiente:

El Pañe: Volumen Útil Actual = 84.79 hm³, que significa el 85% del Volumen Útil Máximo (99.60 hm³). Tendencia: **Descenso leve del día anterior.**

Dique Los Españoles: Volumen Útil Actual = 8.01 hm³, que significa el 88% del Volumen Útil Máximo (9.09 hm³). Tendencia: **Descenso leve del día anterior.**

Pillones: Volumen Útil Actual = 76.21 hm³, que significa el 97% del Volumen Útil Máximo (78.50 hm³). Tendencia: **Descenso leve del día anterior.**

El Frayle: Volumen Útil Actual = 96.86 hm³, que significa el 76% del Volumen Útil Máximo (127.24 hm³). Tendencia: **Descenso leve del día anterior.**

Bamputaño: Volumen Útil Actual = 28.76 hm³, que significa el 72% del Volumen Útil Máximo (40.00 hm³). Tendencia: **Descenso leve del día anterior.**

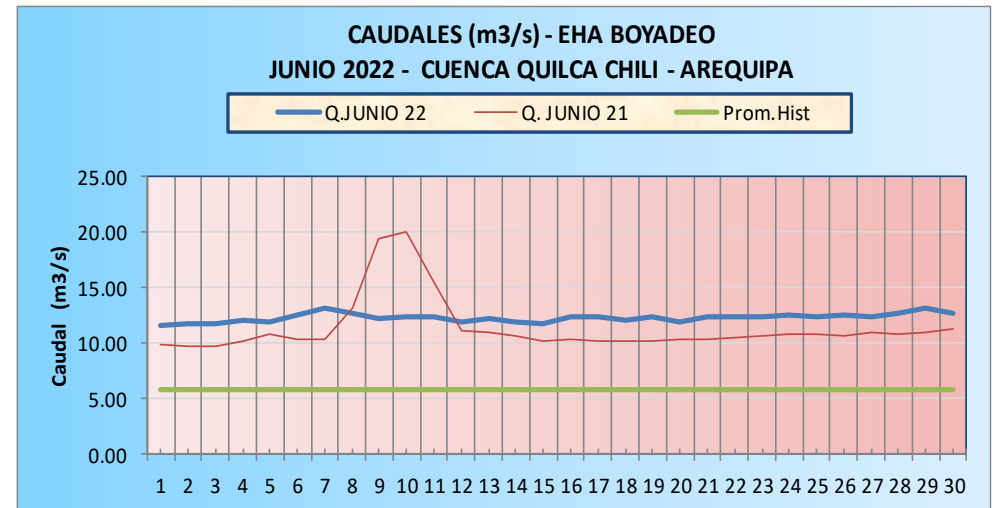
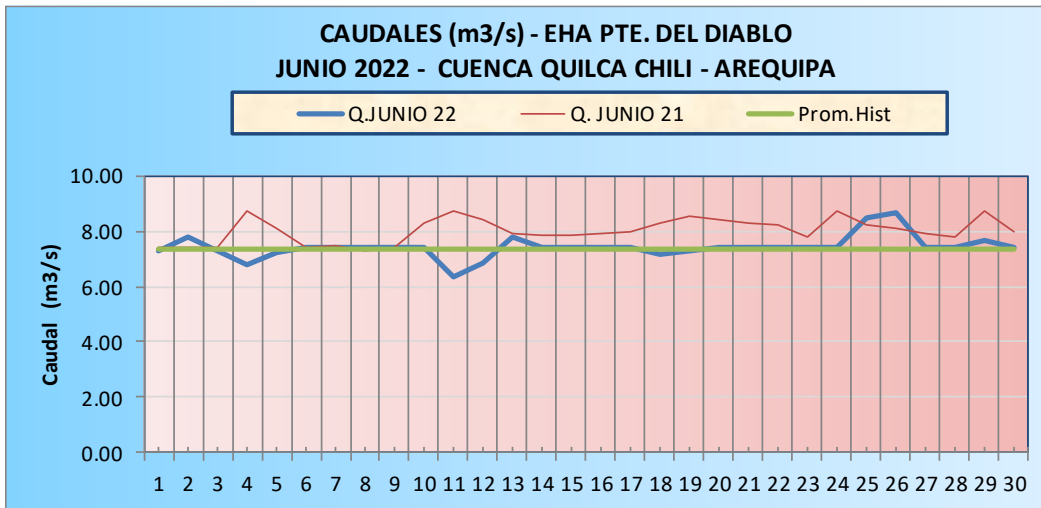
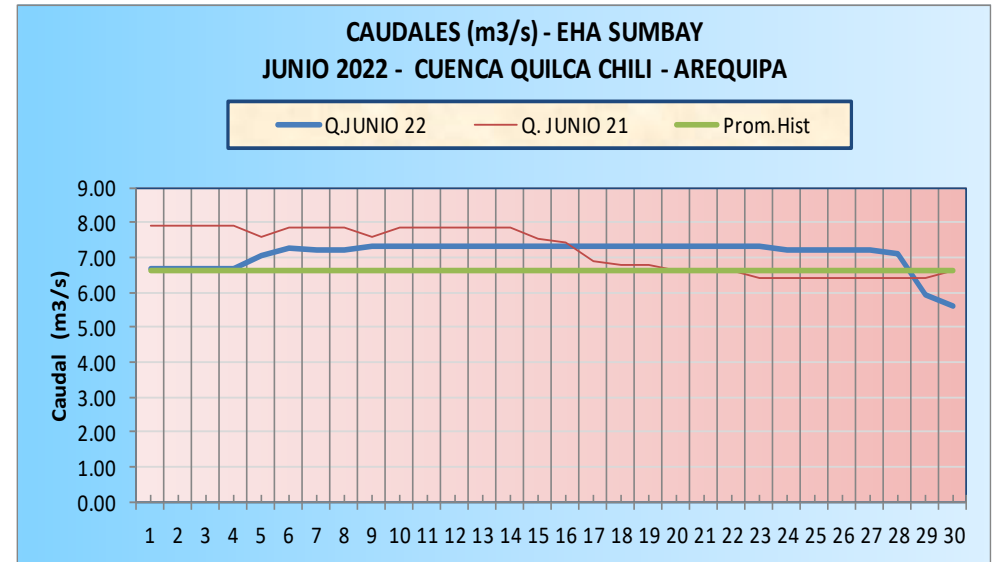
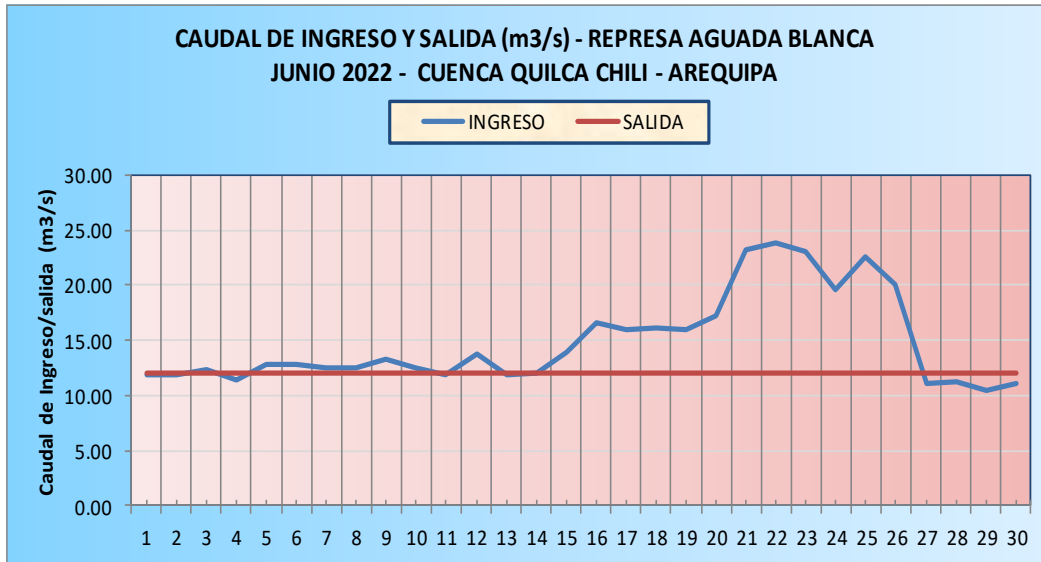
Chalhuanca: Volumen Útil Actual = 15.25 hm³, que significa el 61% del Volumen Útil Máximo (25.00 hm³). Tendencia: **Descenso leve del día anterior.**

Aguada Blanca: Volumen Útil Actual = 29.66 hm³, que significa el 97% del Volumen Útil Máximo (30.43 hm³). Tendencia: **Descenso leve del día anterior.**

Total Chili: Volumen Útil Actual = 339.540 hm³, que significa el 82.8% del Volumen Útil Máximo (409.86 hm³). El acumulado neto fue 131.920 hm³ desde 06/01/2022.



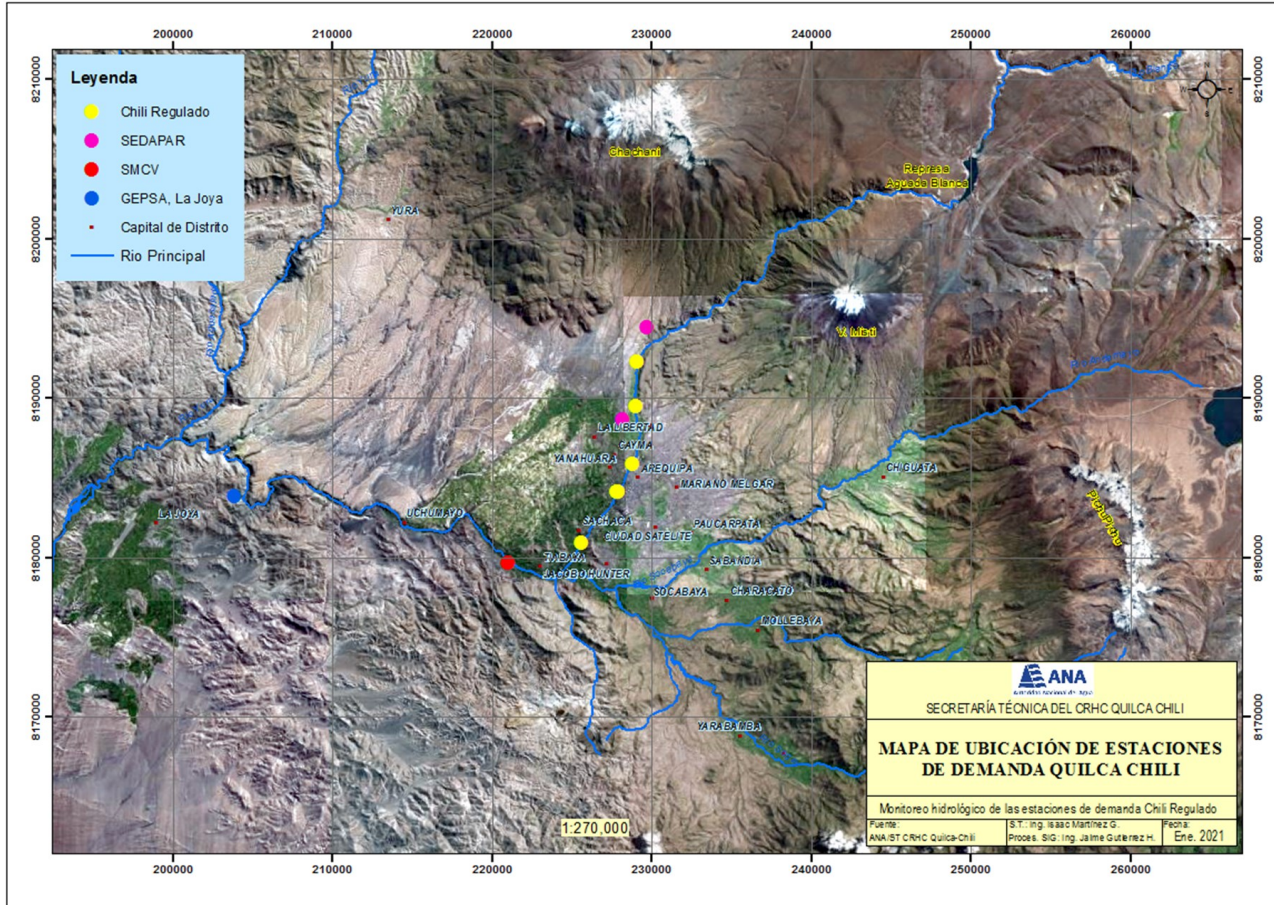
REGISTRO DE CAUDALES DE RIOS Y REPRESA AGUADA BLANCA - JUNIO 2022 (en m³/s)



CONCLUSIONES

El registro hidrométrico tuvo el siguiente comportamiento: caudal de salida/descarga promedio Aguada Blanca: E. Hidrolog. Charcani V = 12.00 m³/s; caudal de ingreso promedio a Aguada Blanca = 14.84 m³/s; EHA Sumbay = 7.09 m³/s, EHA Pte. El Diablo = 7.42 m³/s, EHA Boyadero = 12.30 m³/s.

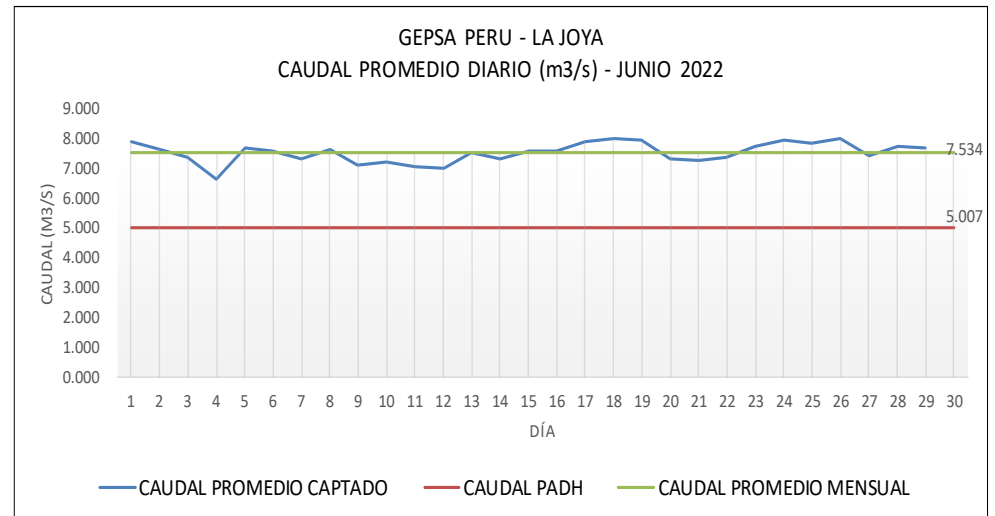
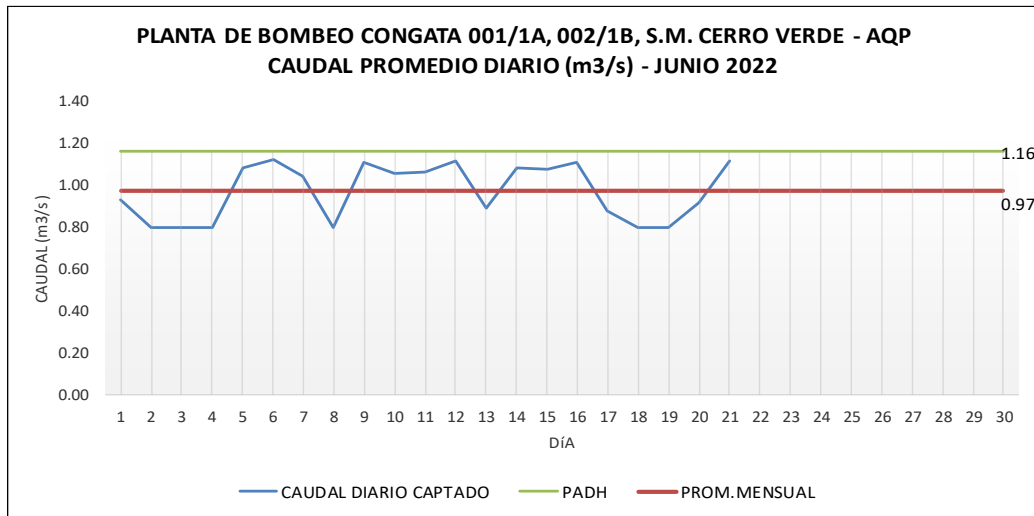
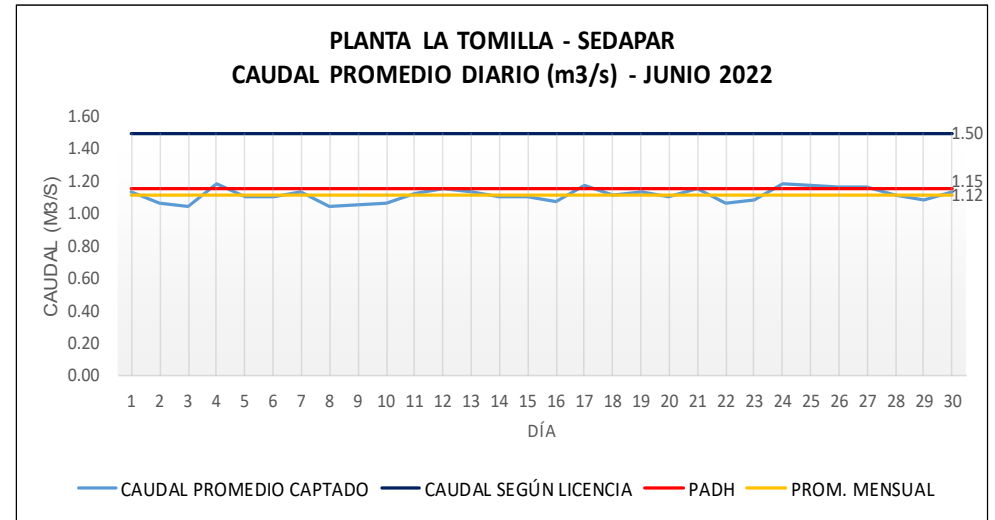
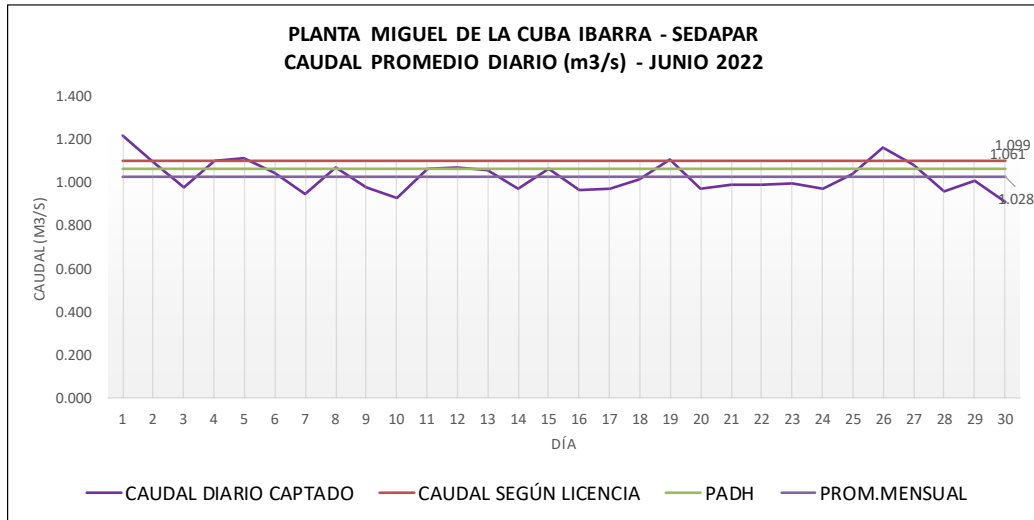
MAPA DE UBICACIÓN DE LAS ESTACIONES DE DEMANDA



USO	ESTACION	TIPO ESTR.	DEPARTAMENTO	PROVINCIA	DISTRITO	ALTITUD	LAT. S.	LONG. O
Bloque de Riego Chili Regulado	Zamacola	Parshall	Arequipa	Arequipa	Cayma	2505	16° 20' 06"	71° 32' 08"
	Miraflores	Parshall	Arequipa	Arequipa	Alto Selva Alegre	2404	16° 21' 37"	71° 32' 11"
	Antiquilla Huaranguillo	Parshall	Arequipa	Arequipa	Yanahuara	2342	16° 50' 33"	71° 05' 26"
	El Medio	RBC	Arequipa	Arequipa	Arequipa	2325	16° 23' 35"	71° 32' 19"
	Sachaca	S.Canal	Arequipa	Arequipa	Arequipa	2284	16° 24' 30"	71° 32' 52"
	Bajo Cural	S.Canal	Arequipa	Arequipa	Arequipa	2287	16° 24' 30"	71° 32' 54"
	Tio	RBC	Arequipa	Arequipa	Arequipa	2285	16° 24' 31"	71° 32' 53"
	Tiabaya	Parshall	Arequipa	Arequipa	Sachaca	2197	16° 26' 14"	71° 34' 10"
SEDAPAR	Miguel de la Cuba	Represa	Arequipa	Arequipa	Cayma	2809	16° 18' 57"	71° 31' 47"
	La Tomilla	EHA	Arequipa	Arequipa	Cayma	2465	16° 22' 04"	71° 32' 40"
Minero	SMCV	EHA	Arequipa	Arequipa	Uchumayo	2086	16° 26' 52"	71° 36' 45"
B.R. La Joya	GEPSA	EHA	Arequipa	Arequipa	La Joya	1823	16° 24' 29"	71° 46' 22"

REGISTRO DE CAUDALES DE LAS ESTACIONES DE DEMANDA - JUNIO 2022

(en m³/s)



CONCLUSIONES

El registro de caudales de las estaciones de demanda para los diferentes usos, fueron los siguientes: Miguel de la Cuba (SEDAPAR) = 1.028 m³/s, La Tomilla (SEDAPAR) = 1.120 m³/s, SM Cerro Verde = 0.970 m³/s (hasta 21/06/2022), GEPESA = 7.534 m³/s.

REGISTRO DE CAUDALES DE LAS ESTACIONES DE DEMANDA PARA USO AGRARIO - JUNIO 2022 (en m³)

SISTEMA DE RIEGO CHILI REGULADO

CAUDALES (Q= m3/s) CALCULADOS EN BASE A LOS DATOS DE NIVEL DE AGUA (m) - OBTENIDOS DE LOS REGISTRADORES LEVELLOGGER - JUNIO-2022

DIA	ZAMACOLA			MIRAFLORES			EL MEDIO			ANTIQUILLA-H			SACHACA			TIO CHICO			BAJO CURAL			TIABAYA		
	Altura Prom (m)	Caudal Prom (m3/s)	Volumen Acum (m3)	Altura Prom (m)	Caudal Prom (m3/s)	Volumen Acum (m3)	Altura Prom (m)	Caudal Prom (m3/s)	Volumen Acum (m3)	Altura Prom (m)	Caudal Prom (m3/s)	Volumen Acum (m3)	Altura Prom (m)	Caudal Prom (m3/s)	Volumen Acum (m3)	Altura Prom (m)	Caudal Prom (m3/s)	Volumen Acum (m3)	Altura Prom (m)	Caudal Prom (m3/s)	Volumen Acum (m3)	Altura Prom (m)	Caudal Prom (m3/s)	Volumen Acum (m3)
1/06/2022	0.902	3.118	263766.6	0.403	0.512	43337.9	#DIV/0!	0.000	0.0	#DIV/0!	0.000	0.0	#DIV/0!	0.000	0.0	#DIV/0!	0.000	0.0	#DIV/0!	0.000	0.0	#DIV/0!	0.000	0.0
2/06/2022	0.898	3.096	261955.8	0.405	0.518	43741.1	#DIV/0!	0.000	0.0	#DIV/0!	0.000	0.0	#DIV/0!	0.000	0.0	#DIV/0!	0.000	0.0	#DIV/0!	0.000	0.0	#DIV/0!	0.000	0.0
3/06/2022	0.893	3.067	259441.2	0.411	0.508	42894.4	#DIV/0!	0.000	0.0	#DIV/0!	0.000	0.0	#DIV/0!	0.000	0.0	#DIV/0!	0.000	0.0	#DIV/0!	0.000	0.0	#DIV/0!	0.000	0.0
4/06/2022	0.891	3.059	258746.4	0.413	0.534	45175.2	#DIV/0!	0.000	0.0	#DIV/0!	0.000	0.0	#DIV/0!	0.000	0.0	#DIV/0!	0.000	0.0	#DIV/0!	0.000	0.0	#DIV/0!	0.000	0.0
5/06/2022	0.892	3.064	259189.2	0.421	0.549	46453.8	#DIV/0!	0.000	0.0	#DIV/0!	0.000	0.0	#DIV/0!	0.000	0.0	#DIV/0!	0.000	0.0	#DIV/0!	0.000	0.0	#DIV/0!	0.000	0.0
6/06/2022	0.898	3.099	262204.2	0.398	0.483	40767.3	#DIV/0!	0.000	0.0	#DIV/0!	0.000	0.0	#DIV/0!	0.000	0.0	#DIV/0!	0.000	0.0	#DIV/0!	0.000	0.0	#DIV/0!	0.000	0.0
7/06/2022	0.898	3.099	262136.7	0.404	0.517	43635.8	#DIV/0!	0.000	0.0	#DIV/0!	0.000	0.0	#DIV/0!	0.000	0.0	#DIV/0!	0.000	0.0	#DIV/0!	0.000	0.0	#DIV/0!	0.000	0.0
8/06/2022	0.894	3.072	259877.7	0.404	0.515	43625.4	#DIV/0!	0.000	0.0	#DIV/0!	0.000	0.0	#DIV/0!	0.000	0.0	#DIV/0!	0.000	0.0	#DIV/0!	0.000	0.0	#DIV/0!	0.000	0.0
9/06/2022	0.895	3.079	260487.9	0.413	0.535	45164.1	#DIV/0!	0.000	0.0	#DIV/0!	0.000	0.0	#DIV/0!	0.000	0.0	#DIV/0!	0.000	0.0	#DIV/0!	0.000	0.0	#DIV/0!	0.000	0.0
10/06/2022	0.892	3.063	259093.8	0.432	0.572	48384.0	#DIV/0!	0.000	0.0	#DIV/0!	0.000	0.0	#DIV/0!	0.000	0.0	#DIV/0!	0.000	0.0	#DIV/0!	0.000	0.0	#DIV/0!	0.000	0.0
11/06/2022	0.877	2.980	252467.1	0.436	0.581	49068.5	#DIV/0!	0.000	0.0	#DIV/0!	0.000	0.0	#DIV/0!	0.000	0.0	#DIV/0!	0.000	0.0	#DIV/0!	0.000	0.0	#DIV/0!	0.000	0.0
12/06/2022	0.882	3.012	254916.9	0.433	0.573	48466.5	#DIV/0!	0.000	0.0	#DIV/0!	0.000	0.0	#DIV/0!	0.000	0.0	#DIV/0!	0.000	0.0	#DIV/0!	0.000	0.0	#DIV/0!	0.000	0.0
13/06/2022	0.887	3.035	256832.1	0.429	0.566	47834.1	#DIV/0!	0.000	0.0	#DIV/0!	0.000	0.0	#DIV/0!	0.000	0.0	#DIV/0!	0.000	0.0	#DIV/0!	0.000	0.0	#DIV/0!	0.000	0.0
14/06/2022	0.895	3.085	260910.9	0.424	0.555	46906.1	#DIV/0!	0.000	0.0	#DIV/0!	0.000	0.0	#DIV/0!	0.000	0.0	#DIV/0!	0.000	0.0	#DIV/0!	0.000	0.0	#DIV/0!	0.000	0.0
15/06/2022	0.882	3.004	254251.8	0.426	0.561	47416.9	#DIV/0!	0.000	0.0	#DIV/0!	0.000	0.0	#DIV/0!	0.000	0.0	#DIV/0!	0.000	0.0	#DIV/0!	0.000	0.0	#DIV/0!	0.000	0.0
16/06/2022	0.871	2.948	249606.0	0.432	0.572	48353.9	#DIV/0!	0.000	0.0	#DIV/0!	0.000	0.0	#DIV/0!	0.000	0.0	#DIV/0!	0.000	0.0	#DIV/0!	0.000	0.0	#DIV/0!	0.000	0.0
17/06/2022	0.829	2.722	230427.0	0.411	0.528	44702.9	#DIV/0!	0.000	0.0	#DIV/0!	0.000	0.0	#DIV/0!	0.000	0.0	#DIV/0!	0.000	0.0	0.387	0.872	72260.4	#DIV/0!	0.000	0.0
18/06/2022	0.827	2.724	230279.4	0.396	0.500	42268.2	#DIV/0!	0.000	0.0	#DIV/0!	0.000	0.0	#DIV/0!	0.000	0.0	#DIV/0!	0.000	0.0	0.388	1.683	142192.8	#DIV/0!	0.000	0.0
19/06/2022	0.847	2.821	238640.4	0.403	0.493	41634.0	#DIV/0!	0.000	0.0	#DIV/0!	0.000	0.0	#DIV/0!	0.000	0.0	#DIV/0!	0.000	0.0	0.405	1.708	144296.3	#DIV/0!	0.000	0.0
20/06/2022	0.830	2.733	231275.7	0.402	0.511	43240.0	#DIV/0!	0.000	0.0	#DIV/0!	0.000	0.0	#DIV/0!	0.000	0.0	#DIV/0!	0.000	0.0	0.408	1.798	152166.3	#DIV/0!	0.000	0.0
21/06/2022	0.825	2.710	229239.0	0.398	0.504	42618.8	#DIV/0!	0.000	0.0	#DIV/0!	0.000	0.0	#DIV/0!	0.000	0.0	#DIV/0!	0.000	0.0	0.391	1.699	143710.9	#DIV/0!	0.000	0.0
22/06/2022	0.827	2.716	229718.7	0.392	0.493	41660.2	#DIV/0!	0.000	0.0	#DIV/0!	0.000	0.0	#DIV/0!	0.000	0.0	#DIV/0!	0.000	0.0	0.389	0.808	69841.3	#DIV/0!	0.000	0.0
23/06/2022	0.827	2.715	229672.8	0.392	0.493	41673.6	#DIV/0!	0.000	0.0	#DIV/0!	0.000	0.0	#DIV/0!	0.000	0.0	#DIV/0!	0.000	0.0	#DIV/0!	0.000	0.0	#DIV/0!	0.000	0.0
24/06/2022	0.820	2.679	226615.5	0.404	0.517	43682.7	#DIV/0!	0.000	0.0	#DIV/0!	0.000	0.0	#DIV/0!	0.000	0.0	#DIV/0!	0.000	0.0	#DIV/0!	0.000	0.0	#DIV/0!	0.000	0.0
25/06/2022	0.822	2.691	227645.1	0.403	0.513	43420.7	#DIV/0!	0.000	0.0	#DIV/0!	0.000	0.0	#DIV/0!	0.000	0.0	#DIV/0!	0.000	0.0	#DIV/0!	0.000	0.0	#DIV/0!	0.000	0.0
26/06/2022	0.829	2.729	230735.7	0.411	0.530	44787.3	#DIV/0!	0.000	0.0	#DIV/0!	0.000	0.0	#DIV/0!	0.000	0.0	#DIV/0!	0.000	0.0	#DIV/0!	0.000	0.0	#DIV/0!	0.000	0.0
27/06/2022	0.848	2.825	239139.0	0.419	0.546	46191.2	#DIV/0!	0.000	0.0	#DIV/0!	0.000	0.0	#DIV/0!	0.000	0.0	#DIV/0!	0.000	0.0	#DIV/0!	0.000	0.0	#DIV/0!	0.000	0.0
28/06/2022	0.834	2.756	233164.8	0.404	0.516	43608.0	#DIV/0!	0.000	0.0	#DIV/0!	0.000	0.0	#DIV/0!	0.000	0.0	#DIV/0!	0.000	0.0	#DIV/0!	0.000	0.0	#DIV/0!	0.000	0.0
29/06/2022	0.833	2.747	232413.3	0.408	0.523	44233.6	#DIV/0!	0.000	0.0	#DIV/0!	0.000	0.0	#DIV/0!	0.000	0.0	#DIV/0!	0.000	0.0	#DIV/0!	0.000	0.0	#DIV/0!	0.000	0.0
30/06/2022	0.832	2.684	229430.7	0.402	0.416	35902.7	#DIV/0!	0.000	0.0	#DIV/0!	0.000	0.0	#DIV/0!	0.000	0.0	#DIV/0!	0.000	0.0	#DIV/0!	0.000	0.0	#DIV/0!	0.000	0.0
Total	2.904	7374281.4		0.524	1330849.1		0.000	0.0	0.000	0.0	0.000	0.0	0.000	0.0	0.000	0.0	0.000	0.0	0.286	724468.0		0.000	0.0	

Observaciones: Por problemas técnicos de telemetría y cable de sensor, las Estaciones de El Medio, Antiquilla, Sachaca, Tío, Bajo Cural (parcial) y Tiabaya aún no están reportando datos.

