

MONITOREO HIDROMETEOROLOGICO EN LA CUENCA QUILCA CHILI

Nro. 008-2022 ST-CRHC-QCH

AGOSTO 2022

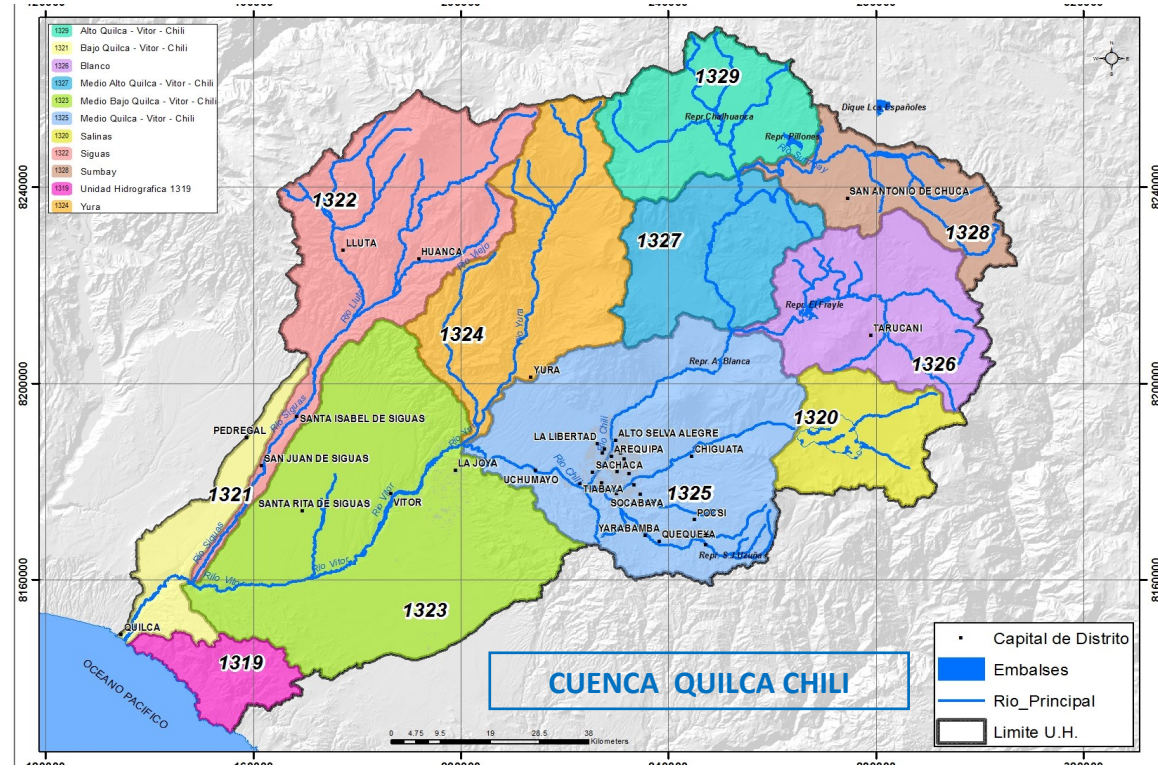


Dirección: Urb. Colegio de Ingenieros, Mz. Otros Fines,
Sublote C,
Cerro Colorado, Arequipa
T: (054) 485039
www.gob.pe/ana
www.gob.pe/midagri

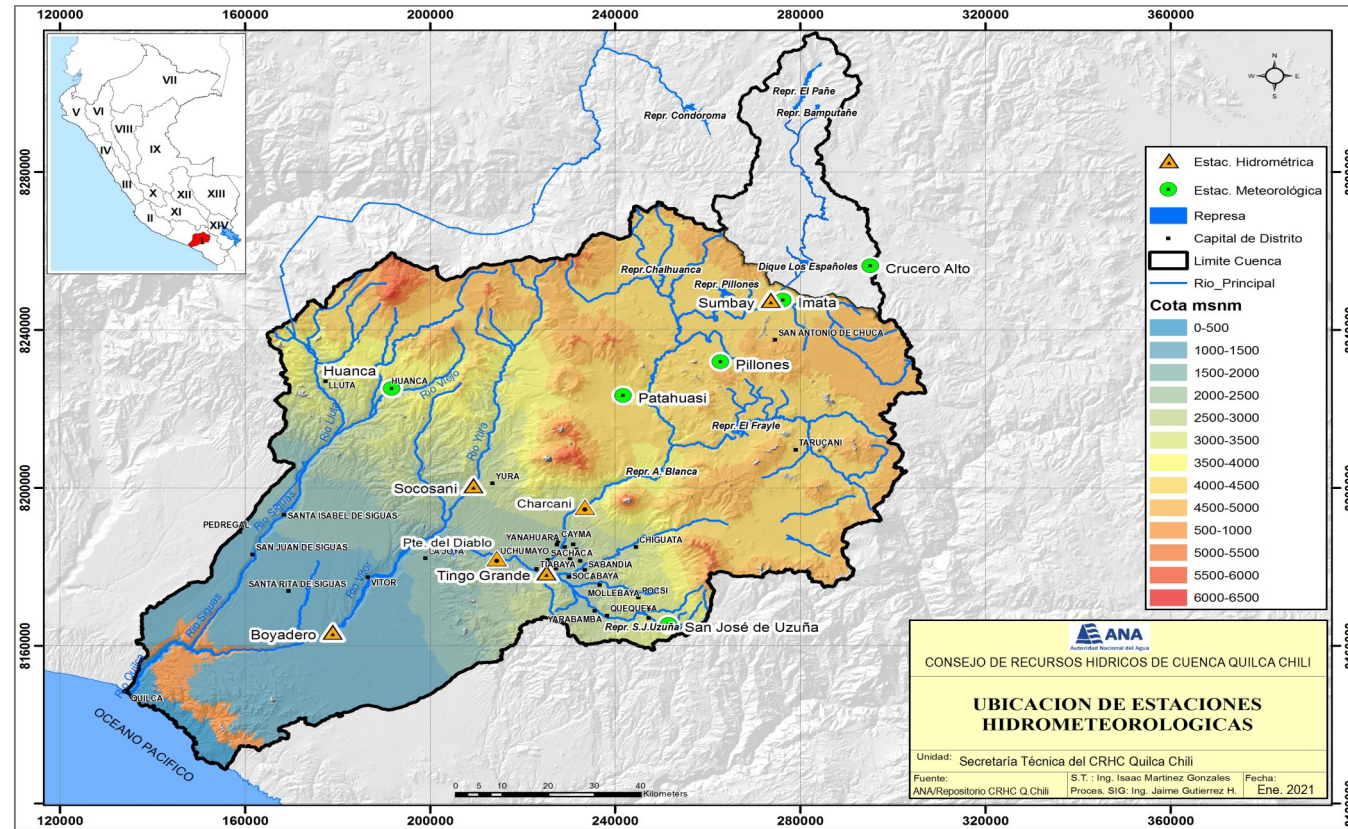
PRESENTACIÓN

La Secretaría Técnica del Consejo de Recursos Hídricos de Cuenca (CRHC) Quilca Chili, presenta el reporte mensual del Monitoreo Hidrometeorológico de la cuenca Quilca Chili, que pone al alcance del usuario, la información sobre el estado y la evolución de las precipitaciones, temperaturas máximas y mínimas, el movimiento hídrico de las represas y los caudales de los ríos principales de la cuenca, así como también los caudales de las estaciones de aforo de demanda para uso agrario, no agrario y poblacional, actualizado al 31 de AGOSTO del 2022.

Presentamos el análisis de las temperaturas, precipitaciones diarias y los acumulados mensuales y su relación con los registros históricos, así también del movimiento hídrico de las represas y los caudales de agua tanto de la oferta como de la demanda hídrica. Ahora nos encontramos en un período seco invernal, (época de estiaje), donde los caudales de los ríos son bajos por la carencia de lluvias; a la par se intensifica el descenso de temperaturas mínimas durante la noche, y fuerte insolación durante el día, dicho comportamiento se observa en el mapa de isotermas.



Mapa 01: Ubicación de las estaciones meteorológicas, hidrométricas y de las represas



RED DE ESTACIONES HIDROMETEOROLÓGICAS



EMA Imata

Cuadro 01: Red de estaciones meteorológicas, hidrométricas y de las represas

CUENCA	ESTACION	TIPO	DEPARTAMENTO	PROVINCIA	DISTRITO	ALTITUD	LAT. S.	LONG. O
Alta	Bamputañe	Represa	Puno	Lampa	Santa Lucía	4657	15° 25' 25"	71° 01' 13"
	El pañe	Represa	cusco	Espinar	Condorama	4617	15° 25' 11"	71° 03' 59"
	Imata	EMA	Arequipa	Caylloma	San Antonio de Chuca	4579	15° 50' 33"	71° 05' 26"
	Crucero Alto	EMA	Puno	Lampa	Santa Lucía	4517	15° 45' 52"	70° 54' 40"
	Dique Los Españoles	Represa	Arequipa	Caylloma	San Antonio de Chuca	4446	15° 46' 31"	71° 02' 59"
	Sumbay	EHA	Arequipa	Caylloma	San Antonio de Chuca	4445	15° 50' 28"	71° 06' 52"
	EMA Pillones	EMA	Arequipa	Caylloma	San Antonio de Chuca	4432	15° 58' 52"	71° 13' 05"
	Pillones	Represa	Arequipa	Caylloma	San Antonio de Chuca	4379	15° 49' 05"	71° 13' 43"
	Chalhuanca	Represa	Arequipa	Caylloma	Yanque	4310	15° 47' 48"	71° 19' 55"
	Condorama	Represa	Arequipa	Caylloma	Callally	4143	15° 23' 47"	71° 17' 15"
Media	El Frayle	Represa	Arequipa	Arequipa	San Juan de Tarucani	4114	16° 09' 07"	71° 11' 18"
	Patahuasi	EMA	Arequipa	Arequipa	Yura	4026	16° 03' 19"	71° 24' 53"
	Aguada Blanca	Represa	Arequipa	Arequipa	Cayma	3744	16° 14' 45"	71° 20' 49"
	San Jose de Uzuña	EMA	Arequipa	Arequipa	Polobaya	3266	16° 34' 51"	71° 19' 43"
Baja	Huanca	EMA	Arequipa	Caylloma	Huanca	3057	16° 02' 04"	71° 52' 51"
	Charcani	EHA	Arequipa	Arequipa	Cayma	2528	16° 19' 16"	71° 31' 06"
	Socosani	EHA	Arequipa	Arequipa	Yura	2319	16° 15' 33"	71° 43' 10"
	Tingo Grande	EHA	Arequipa	Arequipa	Jacobo Hunter	2170	16° 27' 36"	71° 34' 27"
Baja	Puente del Diablo	EHA	Arequipa	Arequipa	Uchumayo	1958	16° 25' 36"	71° 40' 29"
	Boyadero	EHA	Arequipa	Arequipa	Vitor	995	16° 35' 24"	72° 00' 33"



Zona de Imata

EMA: Estación Meteorológica Automática, EHA: Estación Hidrométrica Automática

PRECIPITACIONES ACUMULADAS DE AGOSTO 2022

(En mm, en las Estaciones Automáticas y Represas)

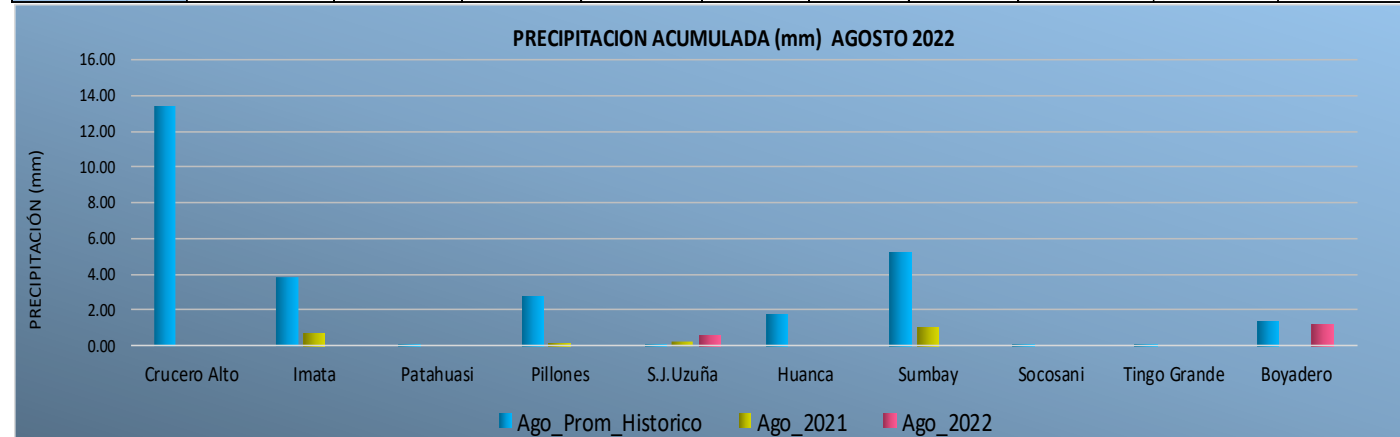
1. **Estaciones hidrometeorológicas automáticas (EMA, EHA):** El acumulado de las precipitaciones pluviales en las estaciones de la cuenca Quilca Chili al 31/08/2022, indican lo siguiente: **EMA Crucero Alto 0.0 mm, EMA Imata 0.0 mm, EMA Patahuasi 0.0 mm, EMA Pillones 0.0 mm, EMA S.J.Uzuña 0.60 mm, EMA Huanca 0.0 mm, EHA Sumbay 0.0 mm**, EHAs Socosani 0.0 mm, Tingo Grande 0.0 mm y Boyadero 1.20 mm. ver cuadro adjunto.

2. **Estaciones Meteorológicas de las Represas:** igualmente, el acumulado de las precipitaciones pluviales fueron los siguientes: **El Pañe 0.20 mm, Dique Los Españoles 0.0 mm, Pillones 0.0 mm, El Frayle 0.0 mm, Bamputañe 0.0 mm, Chalhuanca 0.0 mm, Aguada Blanca 0.0 mm, y Condorama 0.60 mm.** Ver cuadro adjunto.

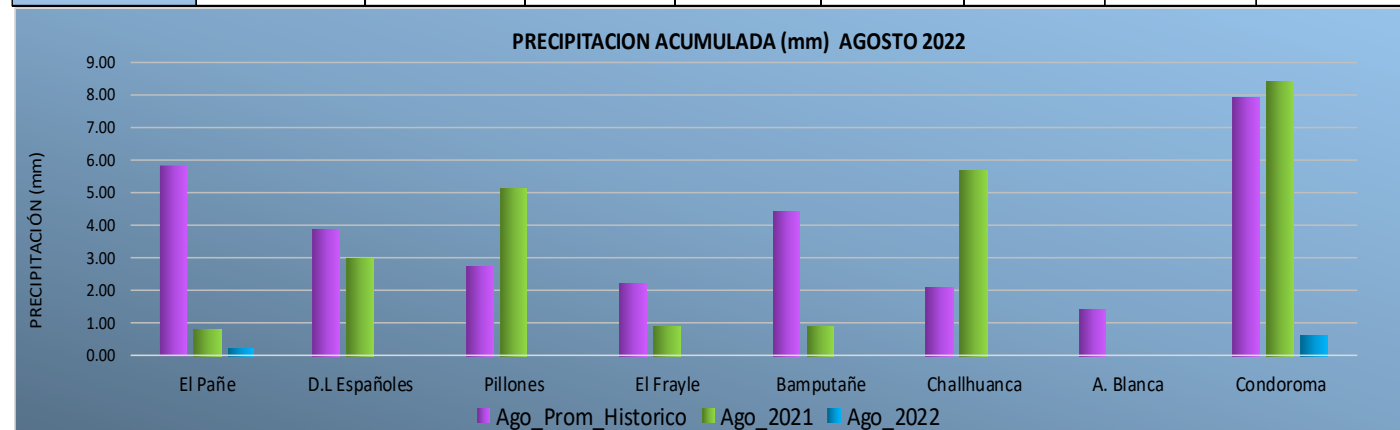
Conclusiones: Los datos de precipitaciones indican que en **AGOSTO**, no se registraron precipitaciones, es decir, fueron nulas en la mayoría de las estaciones, lo cual indica déficit a sus promedios históricos, teniendo el siguiente comportamiento: El Pañe (3%), D. Los Españoles (0%), Pillones (0%), El Frayle (0%), Bamputañe (0%), Chalhuanca (0%), Aguada Blanca (0%) y Condorama (8%); en cuanto a las estaciones automáticas: Crucero Alto (20%), Imata (0%), Patahuasi (0%), Pillones (0%) S.J. Uzuña (9%), Huanca (0%), Sumbay (0%), Socosani (0%), Tingo Grande (0%) y Boyadero (84%). De acuerdo con el promedio histórico de precipitaciones, en las estaciones automáticas fueron 9% y en las represas 1%.

Tendencia: luvias escasas o nulas. El modelo de precipitaciones de SENAMHI, Observatorio de Modelos Hídricos de la ANA, prevé que en los siguientes días no habrían luvias tanto en parte alta, y en la zona intermedia y baja de la cuenca. Por otro lado, las temperaturas mínimas absolutas en las estaciones meteorológicas varían entre: -20.2°C EMA Patahuasi (4026 msnm), hasta 2.6°C EMA Huanca (3057 msnm), y las temperaturas máximas absolutas se registraron entre 14.6°C EMA Pillones (4379 msnm), hasta 22.2°C EMA San José de Uzuña (3266 msnm), y son variables de acuerdo a la altitud.

PRECIPITACION ACUMULADA AGOSTO 2022 - ESTACIONES AUTOMATICAS										
Precip. (mm)	Crucero Alto	Imata	Patahuasi	Pillones	S.J.Uzuña	Huanca	Sumbay	Socosani	Tingo Grande	Boyadero
Ago_Prom_Historico	13.40	3.87	0.07	2.80	0.01	1.74	5.28	0.02	0.00	1.42
Ago_2021	0.00	0.70	0.00	0.10	0.20	0.00	1.00	0.00	0.00	0.00
Ago_2022	0.00	0.00	0.00	0.00	0.60	0.00	0.00	0.00	0.00	1.20
%	0.00	0.00	0.00	0.00		0.00	0.00	0.00	0.00	84.71

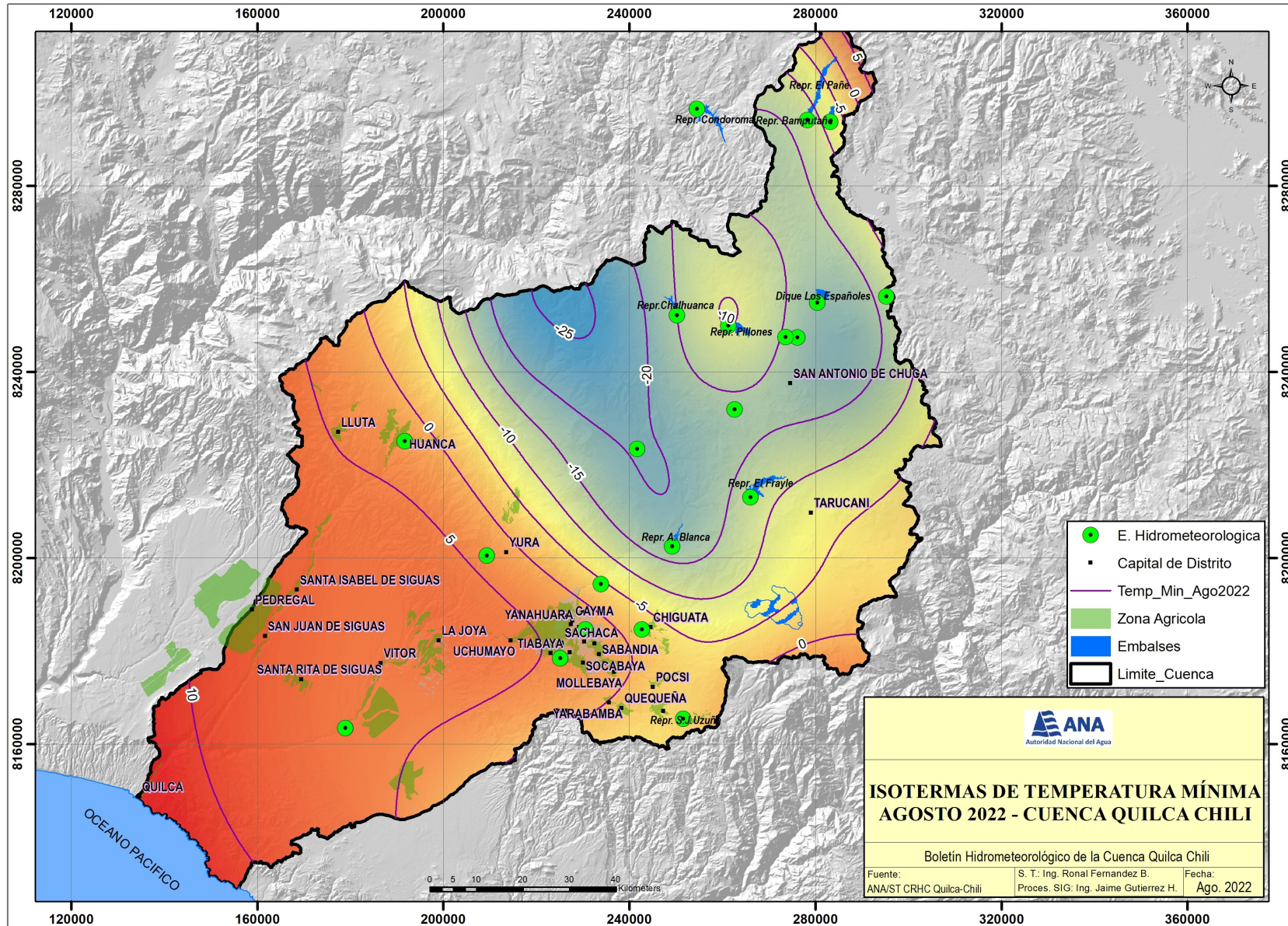


PRECIPITACION ACUMULADA AGOSTO 2022 - ESTACIONES DE LAS REPRESAS								
Precip. (mm)	Pañe	D.L Españoles	Pillones	El Frayle	Bamputañe	Chalhuanca	A. Blanca	Condorama
Ago_Prom_Historico	5.82	3.87	2.72	2.23	4.42	2.08	1.39	7.91
Ago_2021	0.80	3.00	5.10	0.90	0.90	5.70	0.00	8.40
Ago_2022	0.20	0.00	0.00	0.00	0.00	0.00	0.00	0.60
%	3.44	0.00	0.00	0.00	0.00	0.00	0.00	7.58



ISOTERMAS DE TEMPERATURA MÍNIMA ABSOLUTA - AGOSTO 2022

(En mm, Estaciones Automáticas y Represas)



MOVIMIENTO HÍDRICO DE LAS REPRESAS DEL SISTEMA CHILI - AGOSTO 2022

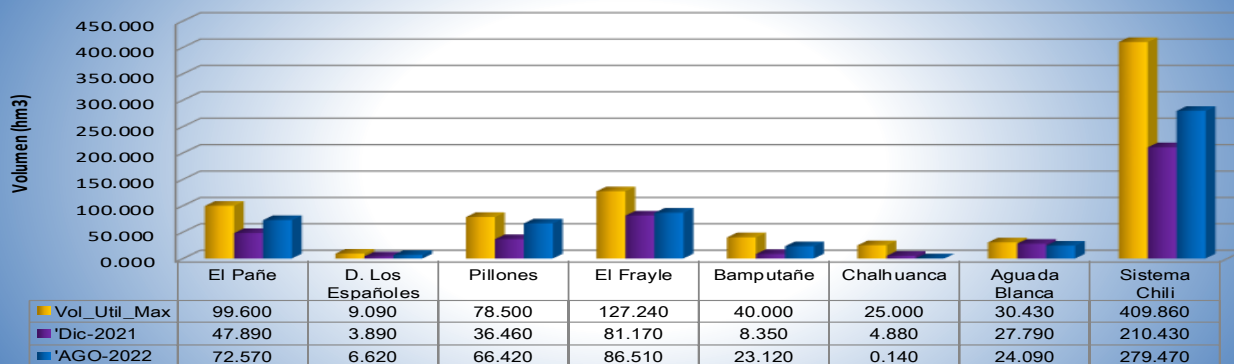
(Volumen útil en hm³)

MOVIMIENTO HIDRICO DE REPRESAS DEL SISTEMA CHILI - AGOSTO 2022

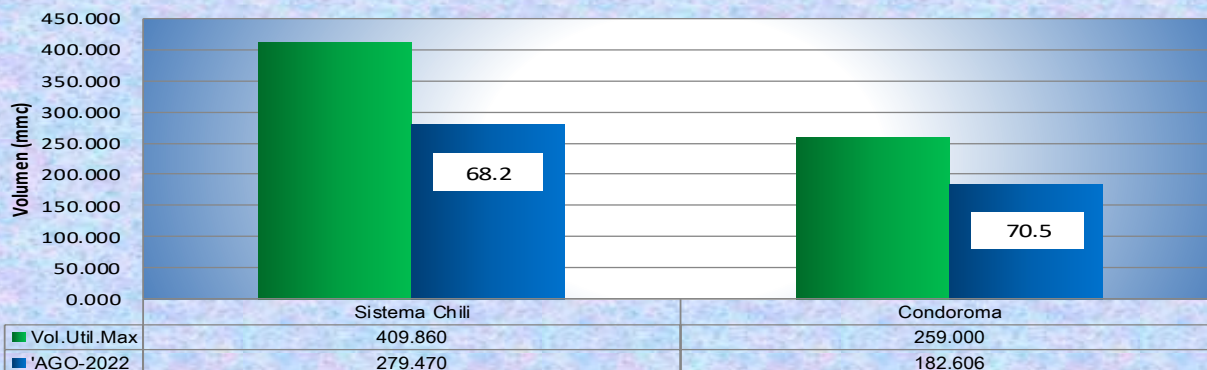
REPRESA	Vol.Util Max. hm3	DIC 2021	JUNIO 2022	JULIO 2022	AGOSTO 2022	VOL.NETO ACUMUL.	% de la Represa	TENDENCIA RESPECTO AL DIA ANTERIOR
El Pañe	99.600	47.890	84.790	81.070	72.570	24.680	72.9	Descenso Leve
D. Los Españoles	9.090	3.890	8.010	7.470	6.620	2.730	72.8	Descenso Leve
Pillones	78.500	36.460	76.210	75.810	66.420	29.960	84.6	Descenso Leve
El Frayle	127.240	81.170	96.860	98.070	86.510	5.340	68.0	Descenso Leve
Bamputañe	40.000	8.350	28.760	28.270	23.120	14.770	57.8	Descenso Leve
Chalhuanca	25.000	4.880	15.250	1.200	0.140	-4.740	0.6	Descenso Leve
Aguada Blanca	30.430	27.790	29.660	22.080	24.090	-3.700	79.2	Descenso Leve
Sistema Chili	409.860	210.430	339.540	313.970	279.470	69.040	68.2	Descenso Leve
Condorama	259.000	90.644	228.108	207.956	182.606	91.962	70.5	Descenso Leve

Fuente: AUTODEMA

MOVIMIENTO HIDRICO DE REPRESAS SISTEMA CHILI - AGOSTO 2022



VOLUMEN ACUMULADO DE AGUA EN REPRESAS - AGOSTO 2022



El movimiento hídrico de los volúmenes de agua almacenado en las represas del Sistema Chili, es el siguiente:

El Pañe: Volumen Útil Actual = 72.57 hm³, que significa el 73% del Volumen Útil Máximo (99.60 hm³). Tendencia: **Descenso leve del día anterior.**

Dique Los Españoles: Volumen Útil Actual = 6.62 hm³, que significa el 73% del Volumen Útil Máximo (9.09 hm³). Tendencia: **Descenso leve del día anterior.**

Pillones: Volumen Útil Actual = 66.42 hm³, que significa el 85% del Volumen Útil Máximo (78.50 hm³). Tendencia: **Descenso leve del día anterior.**

El Frayle: Volumen Útil Actual = 86.51 hm³, que significa el 68% del Volumen Útil Máximo (127.24 hm³). Tendencia: **Descenso leve del día anterior.**

Bamputañe: Volumen Útil Actual = 23.12 hm³, que significa el 58% del Volumen Útil Máximo (40.00 hm³). Tendencia: **Descenso leve del día anterior.**

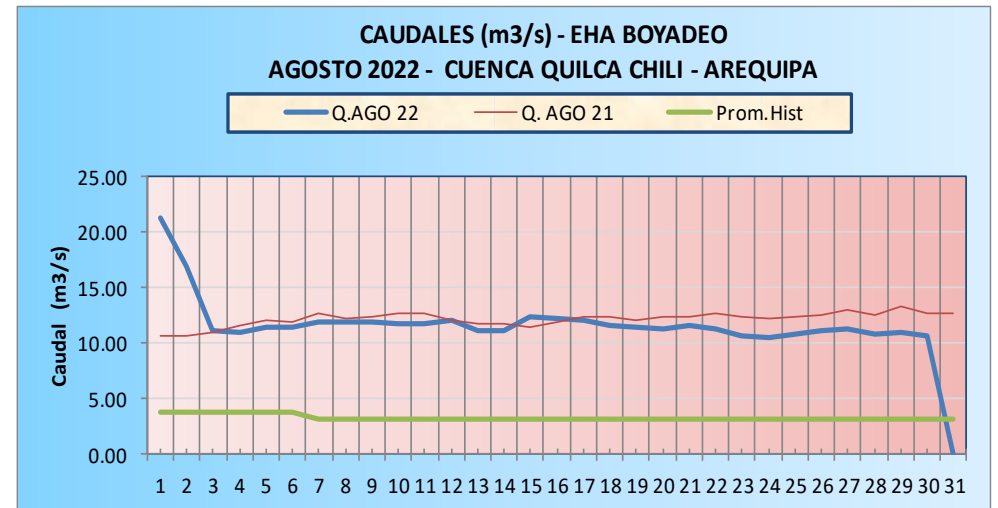
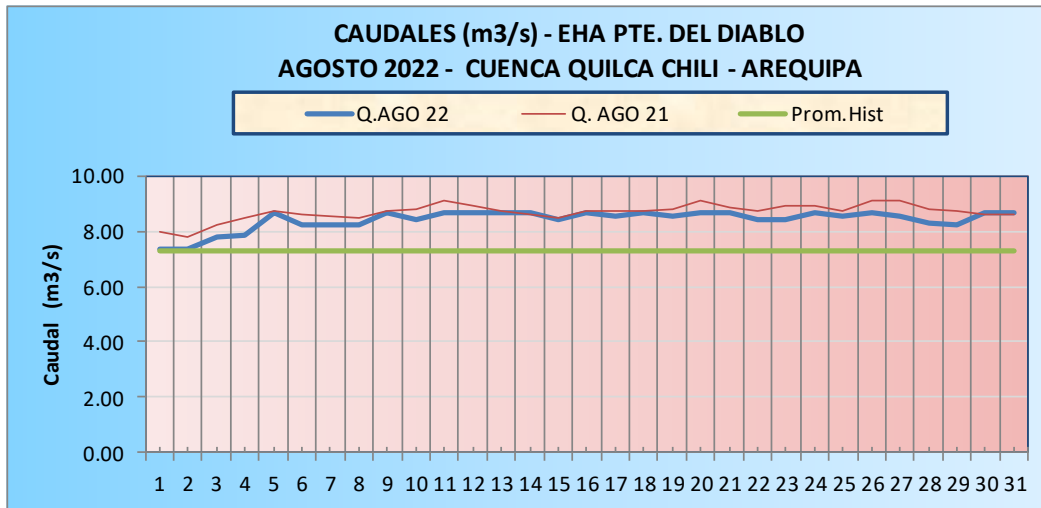
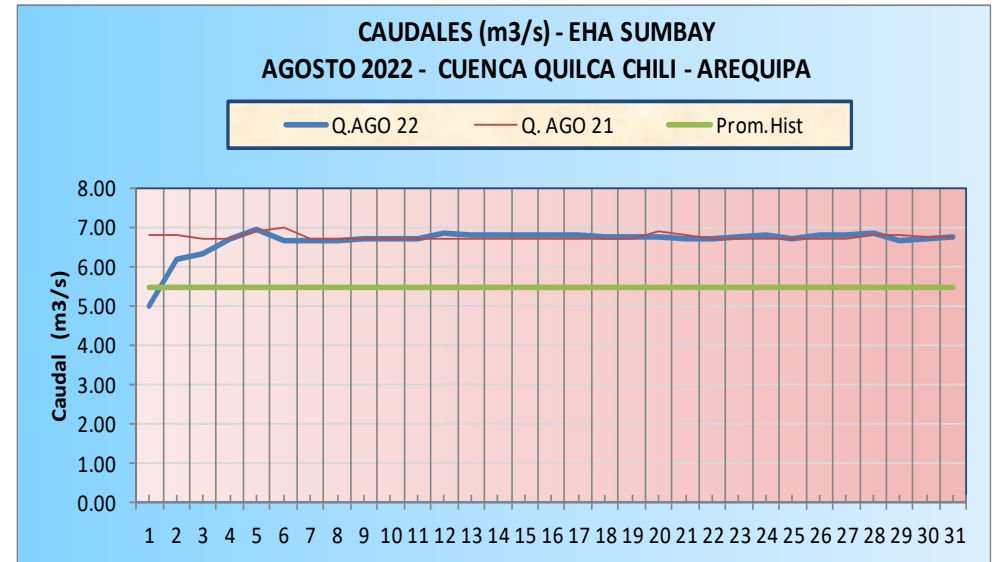
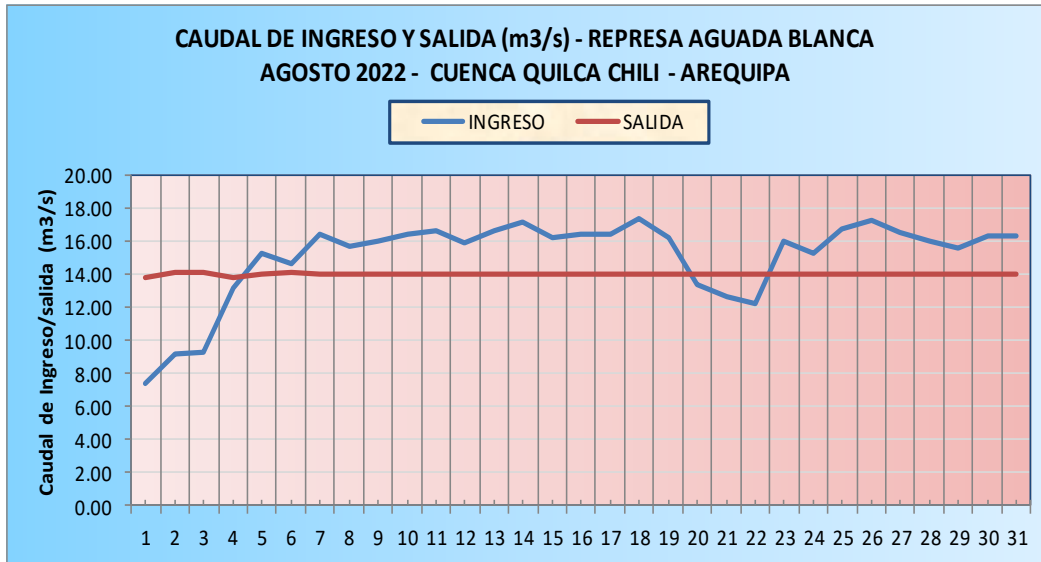
Chalhuanca: Volumen Útil Actual = 0.14 hm³, que significa el 1% del Volumen Útil Máximo (25.00 hm³). Tendencia: **Descenso leve del día anterior.**

Aguada Blanca: Volumen Útil Actual = 24.09 hm³, que significa el 79% del Volumen Útil Máximo (30.43 hm³). Tendencia: **Descenso leve del día anterior.**

Total Chili: Volumen Útil Actual = 279.470 hm³, que significa el 68% del Volumen Útil Máximo (409.86 hm³). El acumulado neto fue 71.850 hm³ desde 06/01/2022.



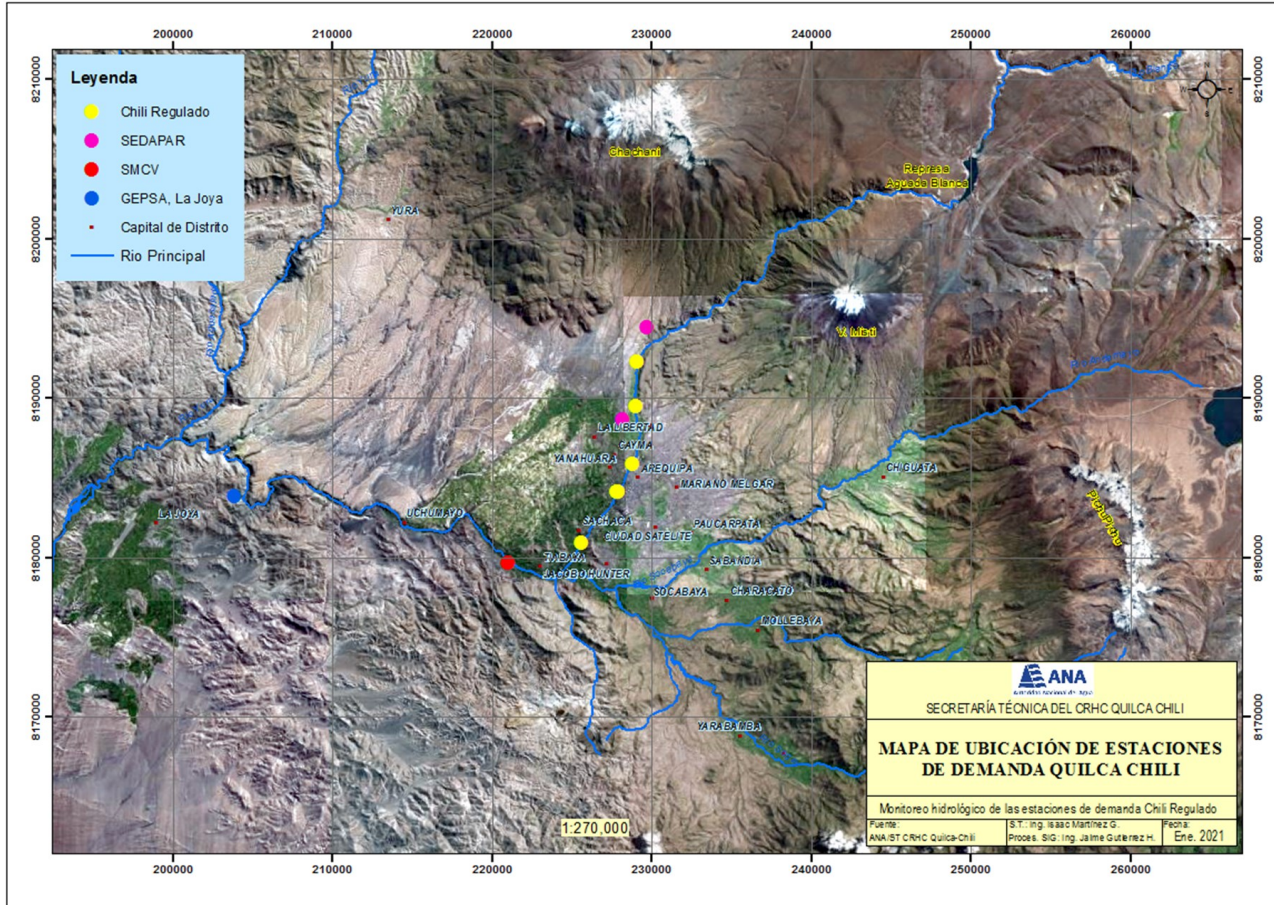
REGISTRO DE CAUDALES DE RIOS Y REPRESA AGUADA BLANCA - AGOSTO 2022 (en m³/s)



CONCLUSIONES

El registro hidrométrico tuvo el siguiente comportamiento: caudal de salida/descarga promedio Aguada Blanca: E. Hidrolog. Charcani V = 14.00 m³/s; caudal de ingreso promedio a Aguada Blanca = 15.05 m³/s; EHA Sumbay = 6.66 m³/s, EHA Pte. El Diablo = 8.39 m³/s, EHA Boyadero = 11.53 m³/s.

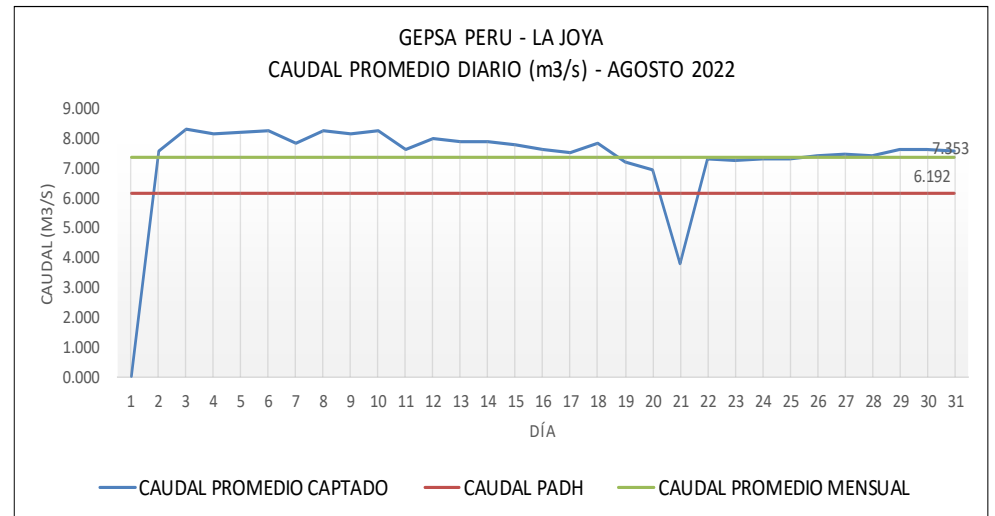
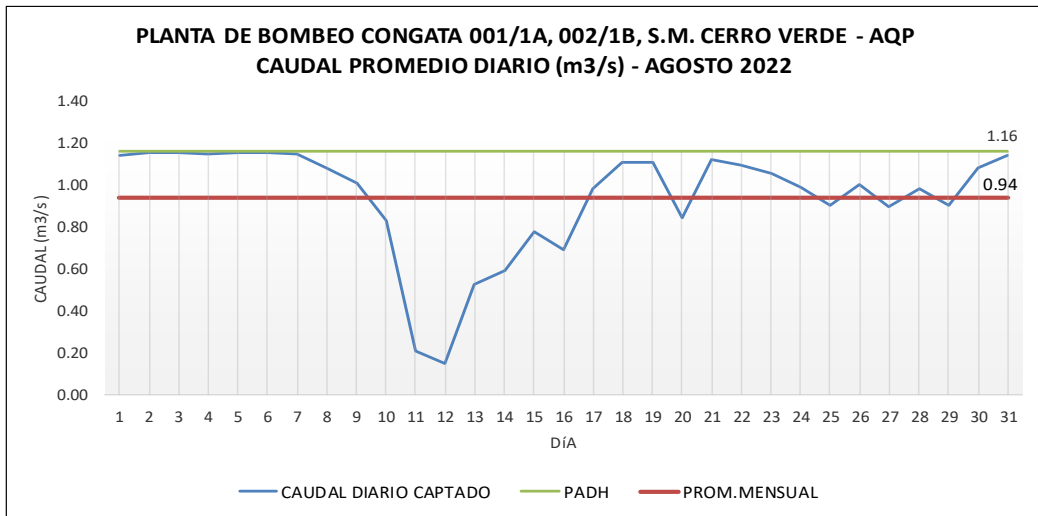
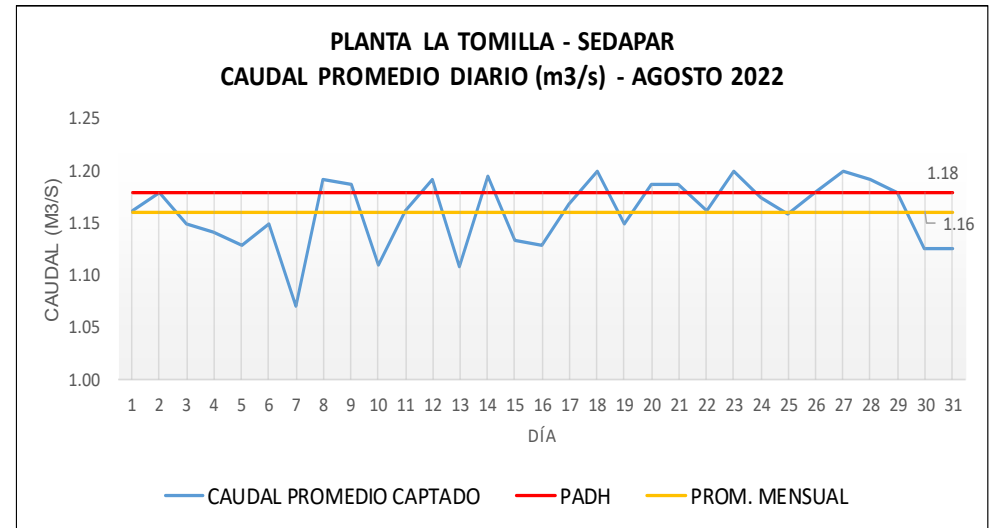
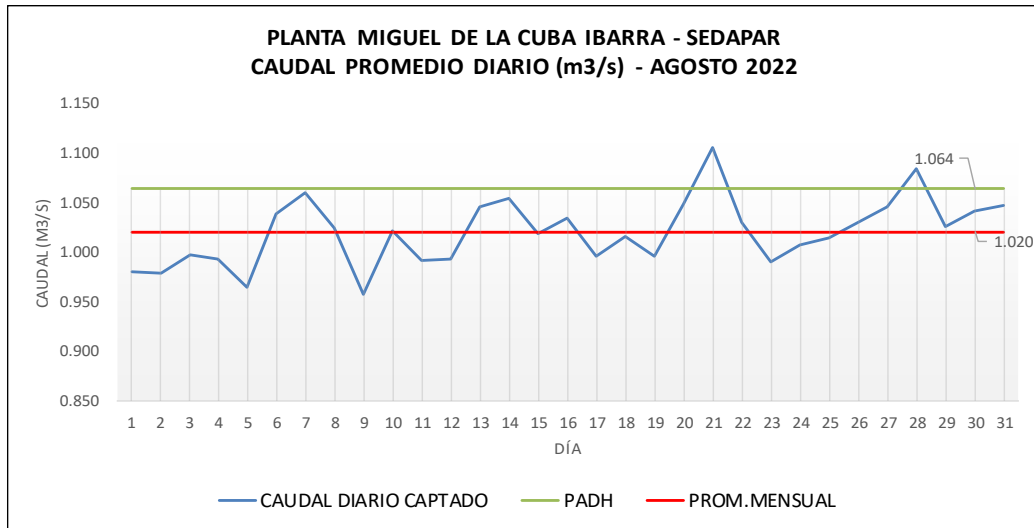
MAPA DE UBICACIÓN DE LAS ESTACIONES DE DEMANDA



USO	ESTACION	TIPO ESTR.	DEPARTAMENTO	PROVINCIA	DISTRITO	ALTITUD	LAT. S.	LONG. O
Bloque de Riego Chili Regulado	Zamacola	Parshall	Arequipa	Arequipa	Cayma	2505	16° 20' 06"	71° 32' 08"
	Miraflores	Parshall	Arequipa	Arequipa	Alto Selva Alegre	2404	16° 21' 37"	71° 32' 11"
	Antiquilla Huaranguillo	Parshall	Arequipa	Arequipa	Yanahuara	2342	16° 50' 33"	71° 05' 26"
	El Medio	RBC	Arequipa	Arequipa	Arequipa	2325	16° 23' 35"	71° 32' 19"
	Sachaca	S.Canal	Arequipa	Arequipa	Arequipa	2284	16° 24' 30"	71° 32' 52"
	Bajo Cural	S.Canal	Arequipa	Arequipa	Arequipa	2287	16° 24' 30"	71° 32' 54"
	Tio	RBC	Arequipa	Arequipa	Arequipa	2285	16° 24' 31"	71° 32' 53"
	Tiabaya	Parshall	Arequipa	Arequipa	Sachaca	2197	16° 26' 14"	71° 34' 10"
SEDAPAR	Miguel de la Cuba	Represa	Arequipa	Arequipa	Cayma	2809	16° 18' 57"	71° 31' 47"
	La Tomilla	EHA	Arequipa	Arequipa	Cayma	2465	16° 22' 04"	71° 32' 40"
Minero	SMCV	EHA	Arequipa	Arequipa	Uchumayo	2086	16° 26' 52"	71° 36' 45"
B.R. La Joya	GEPSA	EHA	Arequipa	Arequipa	La Joya	1823	16° 24' 29"	71° 46' 22"

REGISTRO DE CAUDALES DE LAS ESTACIONES DE DEMANDA - AGOSTO 2022

(en m³/s)



CONCLUSIONES

El registro de caudales de las estaciones de demanda para los diferentes usos, fueron los siguientes: Miguel de la Cuba (SEDAPAR) = 1.020 m³/s, La Tomilla (SEDAPAR) = 1.180 m³/s, SM Cerro Verde = 1.160 m³/s, GEPESA = 7.353 m³/s.

REGISTRO DE CAUDALES DE LAS ESTACIONES DE DEMANDA PARA USO AGRARIO - AGOSTO 2022 (en m³)

SISTEMA DE RIEGO CHILI REGULADO

CAUDALES (Q= m3/s) CALCULADOS EN BASE A LOS DATOS DE NIVEL DE AGUA (m) - OBTENIDOS DE LOS REGISTRADORES LEVELLOGGER - AGOSTO-2022

DIA	ZAMACOLA			MIRAFLORES			EL MEDIO			ANTIQUILLA-H			SACHACA			TIO CHICO			BAJO CURAL			TIABAYA			
	Altura Prom (m)	Caudal Prom (m3/s)	Volumen Acum (m3)	Altura Prom (m)	Caudal Prom (m3/s)	Volumen Acum (m3)	Altura Prom (m)	Caudal Prom (m3/s)	Volumen Acum (m3)	Altura Prom (m)	Caudal Prom (m3/s)	Volumen Acum (m3)	Altura Prom (m)	Caudal Prom (m3/s)	Volumen Acum (m3)	Altura Prom (m)	Caudal Prom (m3/s)	Volumen Acum (m3)	Altura Prom (m)	Caudal Prom (m3/s)	Volumen Acum (m3)	Altura Prom (m)	Caudal Prom (m3/s)	Volumen Acum (m3)	
1/08/2022	0.885	3.026	255956.4	0.389	0.000	41059.1	0.281	0.209	17676.3	#iDIV/0!	0.000	0.0	0.0	0.220	0.321	27187.8	#iDIV/0!	0.000	0.0	#iDIV/0!	0.000	0.0	0.424	0.559	47259.0
2/08/2022	0.890	3.055	258418.8	0.391	0.490	41424.3	0.288	0.217	18300.0	#iDIV/0!	0.000	0.0	0.0	0.183	0.257	21846.2	#iDIV/0!	0.000	0.0	#iDIV/0!	0.000	0.0	0.428	0.568	47988.5
3/08/2022	0.892	3.066	259308.0	0.392	0.491	41558.4	0.287	0.216	18248.2	#iDIV/0!	0.000	0.0	0.0	0.144	0.194	16448.9	#iDIV/0!	0.000	0.0	#iDIV/0!	0.000	0.0	0.432	0.576	48734.8
4/08/2022	0.886	3.031	256429.8	0.385	0.479	40442.2	0.280	0.207	17484.1	#iDIV/0!	0.000	0.0	0.0	0.140	0.188	15914.0	#iDIV/0!	0.000	0.0	#iDIV/0!	0.000	0.0	0.425	0.561	47430.8
5/08/2022	0.889	3.049	257903.1	0.392	0.493	41595.4	0.284	0.212	17914.0	#iDIV/0!	0.000	0.0	0.0	0.144	0.195	16459.7	#iDIV/0!	0.000	0.0	#iDIV/0!	0.000	0.0	0.428	0.569	48069.5
6/08/2022	0.891	3.059	258814.8	0.408	0.523	44252.9	0.297	0.228	19266.2	#iDIV/0!	0.000	0.0	0.0	0.163	0.226	19137.4	#iDIV/0!	0.000	0.0	#iDIV/0!	0.000	0.0	0.442	0.595	50320.5
7/08/2022	0.892	3.064	259172.1	0.388	0.483	40870.1	0.276	0.203	17132.9	#iDIV/0!	0.000	0.0	0.0	0.139	0.187	15846.7	#iDIV/0!	0.000	0.0	#iDIV/0!	0.000	0.0	0.422	0.554	46858.8
8/08/2022	0.903	3.127	264538.8	0.391	0.491	41478.3	0.278	0.205	17346.2	#iDIV/0!	0.000	0.0	0.0	0.142	0.193	16322.7	#iDIV/0!	0.000	0.0	#iDIV/0!	0.000	0.0	0.423	0.557	47054.1
9/08/2022	0.909	3.156	267032.7	0.400	0.507	42862.2	0.287	0.215	18204.0	#iDIV/0!	0.000	0.0	0.0	0.152	0.208	17605.6	#iDIV/0!	0.000	0.0	#iDIV/0!	0.000	0.0	0.431	0.573	48470.1
10/08/2022	0.896	3.083	260973.0	0.399	0.505	42691.8	0.288	0.216	18266.6	#iDIV/0!	0.000	0.0	0.0	0.155	0.213	17982.0	#iDIV/0!	0.000	0.0	#iDIV/0!	0.000	0.0	0.429	0.572	48314.5
11/08/2022	0.916	3.201	270646.2	0.407	0.521	44052.6	0.281	0.208	17577.3	#iDIV/0!	0.000	0.0	0.0	0.162	0.224	18960.7	#iDIV/0!	0.000	0.0	#iDIV/0!	0.000	0.0	0.452	0.618	52282.7
12/08/2022	0.891	3.054	258480.9	0.406	0.519	43874.2	0.273	0.199	16837.1	#iDIV/0!	0.000	0.0	0.0	0.159	0.220	18622.2	#iDIV/0!	0.000	0.0	#iDIV/0!	0.000	0.0	0.453	0.620	52416.9
13/08/2022	0.873	2.960	250385.4	0.418	0.000	45926.9	0.274	0.200	16893.8	#iDIV/0!	0.000	0.0	0.0	0.160	0.222	18750.8	#iDIV/0!	0.000	0.0	#iDIV/0!	0.000	0.0	0.453	0.621	52481.1
14/08/2022	0.876	2.977	251728.2	0.432	0.571	48357.3	0.288	0.216	18316.7	#iDIV/0!	0.000	0.0	0.0	0.176	0.247	20923.7	#iDIV/0!	0.000	0.0	#iDIV/0!	0.000	0.0	0.467	0.649	54939.4
15/08/2022	0.885	3.025	255923.1	0.417	0.542	45830.0	0.271	0.197	16654.5	#iDIV/0!	0.000	0.0	0.0	0.162	0.224	18942.0	#iDIV/0!	0.000	0.0	#iDIV/0!	0.000	0.0	0.450	0.613	51833.4
16/08/2022	0.905	3.141	265577.4	0.396	0.499	42210.4	0.248	0.171	14456.3	#iDIV/0!	0.000	0.0	0.0	0.141	0.191	16098.3	#iDIV/0!	0.000	0.0	#iDIV/0!	0.000	0.0	0.405	0.528	44672.5
17/08/2022	0.899	3.095	262122.3	0.410	0.528	44678.1	0.262	0.187	15805.1	#iDIV/0!	0.000	0.0	0.0	0.157	0.217	18295.5	#iDIV/0!	0.000	0.0	#iDIV/0!	0.000	0.0	0.429	0.571	48185.4
18/08/2022	0.894	3.077	262055.7	0.401	0.509	43089.7	0.285	0.215	18124.9	#iDIV/0!	0.000	0.0	0.0	0.153	0.210	17732.6	#iDIV/0!	0.000	0.0	#iDIV/0!	0.000	0.0	0.452	0.618	52169.6
19/08/2022	0.898	3.099	262102.5	0.396	0.499	42237.0	0.303	0.234	19809.7	#iDIV/0!	0.000	0.0	0.0	0.154	0.212	17919.8	#iDIV/0!	0.000	0.0	#iDIV/0!	0.000	0.0	0.461	0.636	53844.4
20/08/2022	0.900	3.105	263032.2	0.382	0.472	39965.4	0.302	0.234	19801.8	#iDIV/0!	0.000	0.0	0.0	0.151	0.206	17441.9	#iDIV/0!	0.000	0.0	#iDIV/0!	0.000	0.0	0.446	0.608	51430.3
21/08/2022	0.896	3.089	261275.4	0.377	0.463	39187.2	0.295	0.225	19045.6	#iDIV/0!	0.000	0.0	0.0	0.151	0.207	17476.7	#iDIV/0!	0.000	0.0	#iDIV/0!	0.000	0.0	0.455	0.623	52698.7
22/08/2022	0.903	3.126	264450.6	0.379	0.467	39471.8	0.297	0.228	19229.0	#iDIV/0!	0.000	0.0	0.0	0.153	0.210	17757.3	#iDIV/0!	0.000	0.0	#iDIV/0!	0.000	0.0	0.461	0.638	53913.3
23/08/2022	0.912	3.178	268801.2	0.378	0.487	39318.3	0.295	0.225	19035.0	#iDIV/0!	0.000	0.0	0.0	0.152	0.208	17606.7	#iDIV/0!	0.000	0.0	#iDIV/0!	0.000	0.0	0.456	0.626	52919.0
24/08/2022	0.919	3.210	271594.8	0.288	0.330	28450.4	0.297	0.228	19268.7	#iDIV/0!	0.000	0.0	0.0	0.154	0.211	17857.3	#iDIV/0!	0.000	0.0	#iDIV/0!	0.000	0.0	0.459	0.634	53594.5
25/08/2022	0.912	3.171	268341.3	0.167	0.190	15587.4	0.296	0.227	19151.5	#iDIV/0!	0.000	0.0	0.0	0.156	0.215	18142.4	#iDIV/0!	0.000	0.0	#iDIV/0!	0.000	0.0	0.466	0.648	54790.1
26/08/2022	0.911	3.172	268300.8	0.388	0.485	41019.8	0.308	0.242	20443.8	#iDIV/0!	0.000	0.0	0.0	0.169	0.236	19912.1	#iDIV/0!	0.000	0.0	#iDIV/0!	0.000	0.0	0.478	0.675	57083.9
27/08/2022	0.912	3.174	268546.5	0.385	0.477	40384.5	0.302	0.234	19788.2	#iDIV/0!	0.000	0.0	0.0	0.163	0.225	19054.3	#iDIV/0!	0.000	0.0	#iDIV/0!	0.000	0.0	0.471	0.659	55730.6
28/08/2022	0.907	3.142	265942.8	0.380	0.469	39694.2	0.296	0.227	19169.5	#iDIV/0!	0.000	0.0	0.0	0.157	0.217	18324.4	#iDIV/0!	0.000	0.0	#iDIV/0!	0.000	0.0	0.466	0.646	54669.7
29/08/2022	0.908	3.157	267036.3	0.382	0.472	39912.8	0.292	0.222	18764.9	#iDIV/0!	0.000	0.0	0.0	0.154	0.212	17883.4	#iDIV/0!	0.000	0.0	#iDIV/0!	0.000	0.0	0.454	0.622	52587.1
30/08/2022	0.920	3.216	272088.9	0.387	0.482	40773.1	0.298	0.229	19331.0	#iDIV/0!	0.000	0.0	0.0	0.162	0.224	18909.6	#iDIV/0!	0.000	0.0	#iDIV/0!	0.000	0.0	0.458	0.630	53262.8
31/08/2022	0.896	3.018	260778.6	0.385	0.467	40382.9	0.295	0.225	19407.8	#iDIV/0!	0.000	0.0	0.0	0.162	0.223	19298.5	#iDIV/0!	0.000	0.0	#iDIV/0!	0.000	0.0	0.456	0.626	54085.6
Total	3.100	8135958.6		0.449	1262638.8			0.216	566750.6		0.000	0.0		0.218	570661.3		0.000	0.0		0.000	0.0		0.606	1590091.8	

Observaciones: Por problemas técnicos de telemetría y cable de sensor, las Estaciones de Antiquilla, Tío y Bajo Cural aún no están reportando datos.

