





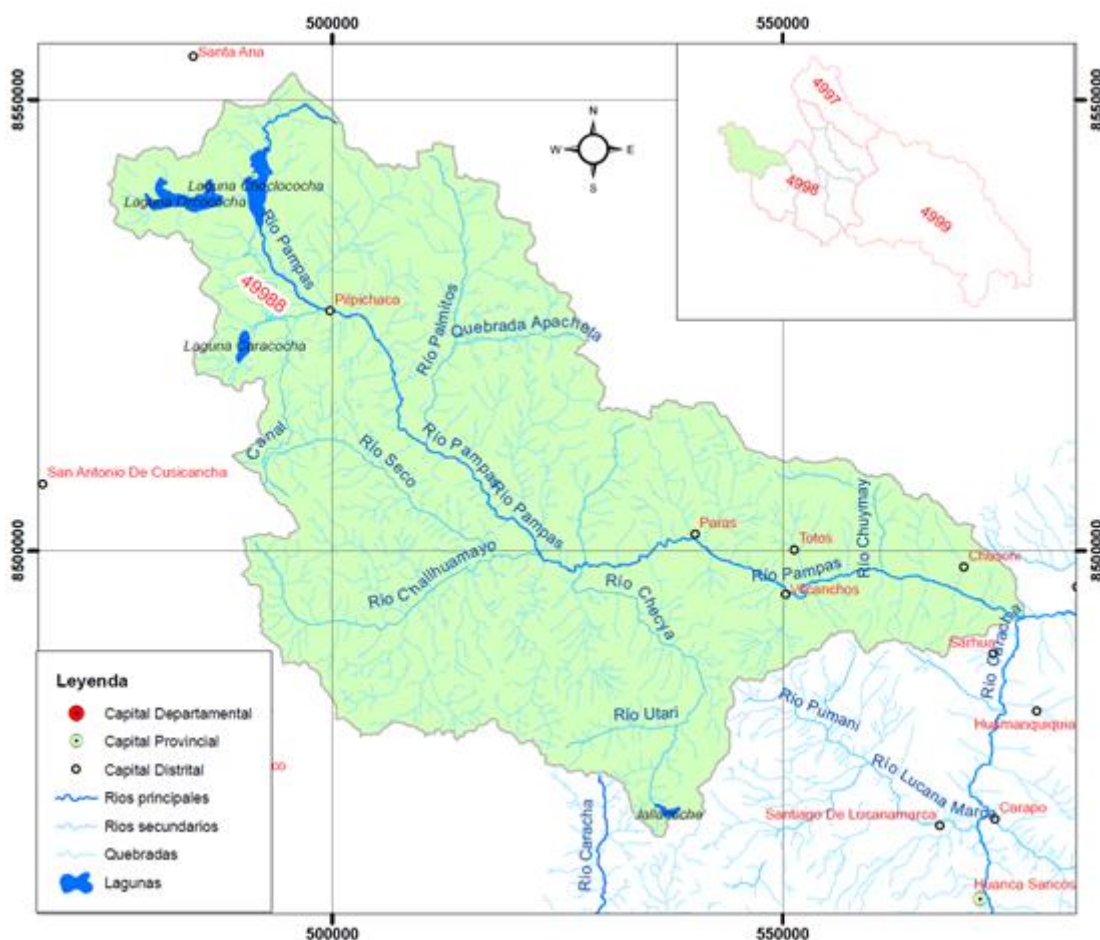
### Red Hidrográfica de la Cuenca Alto Pampas 49988

El río Pampas, perteneciente al sistema hidrográfico del río Pampas, nace en las lagunas Choclococha y Orccococha, ubicados en la parte alta de los distritos de Pillpichaca y Santa Ana, de las provincias de Castrovirreyna y Huaytara de la región Huancavelica situadas aproximadamente a 4,454 m.s.n.m. en su trayecto en ambos márgenes desembocan los ríos tributarios de Palmitos, Chalhuamayo, Checcya y Chuymay; así mismo recibe el de drenaje de quebradas, manantiales y bofedales.

El Pampas (Alto pampas), se considera desde la naciente en las lagunas de Choclococha y Orccococha hasta la unión con el río Caracha, presenta una longitud de 146.84 Km; desde este punto aguas arriba conjuntamente con sus afluentes, limitados por la naciente de aguas, forma el espacio geográfico de la Unidad Hidrográfica Cuenca Alto Pampas 49988, que presenta un perímetro de 394.07 Km y un área de drenaje de 3714.18 Km<sup>2</sup>.

El cauce del tramo río presenta una longitud de 146.84 Km pendiente media de 1.21%. En la parte baja del cauce en su recorrido presenta formas meándricas a consecuencia de la baja pendiente del río.

Imagen N° 3. Red hidrográfica de la Cuenca Alto Pampas 49988



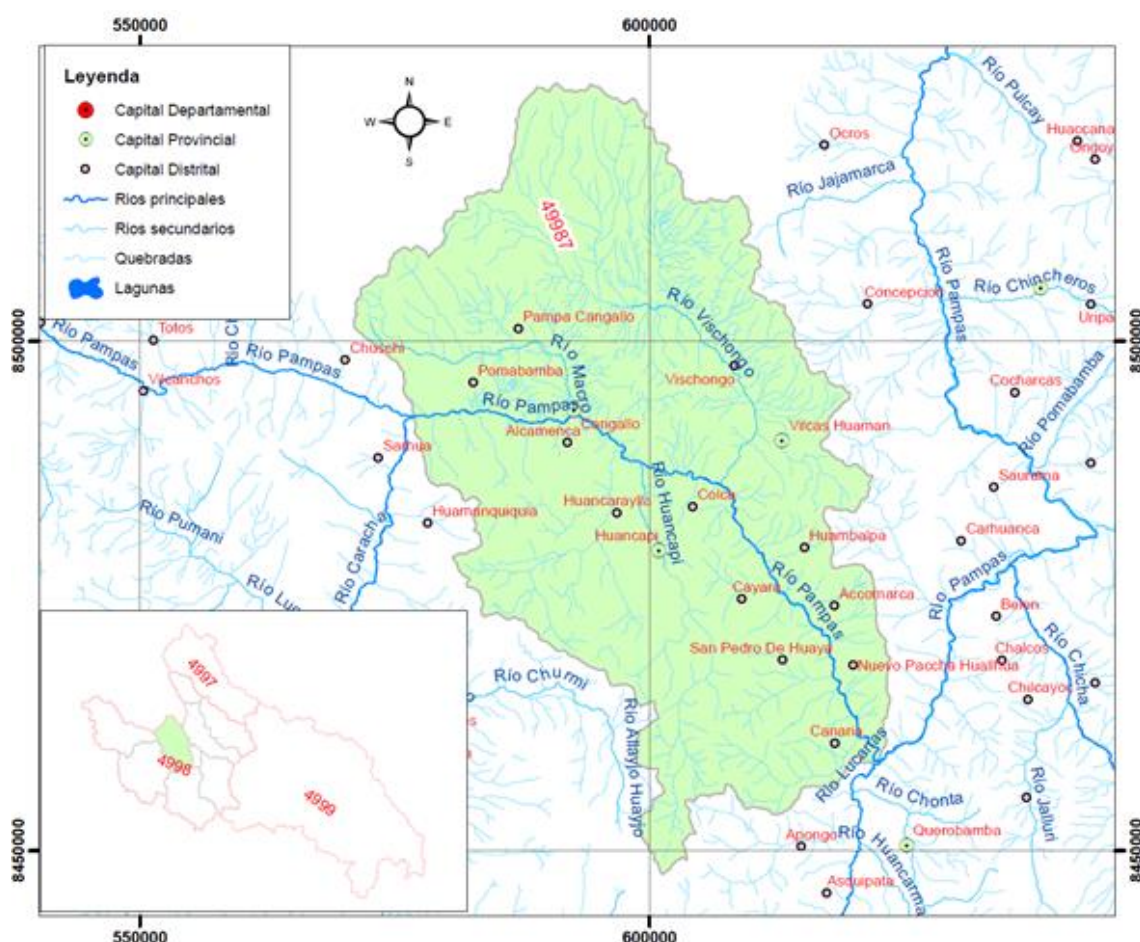
Fuente: Elaboración propia grupos impulsores Apurímac, Ayacucho y Huancavelica, 2017

### Red hidrográfica de la Intercuenca del río Pampas 49987

Corresponden al tramo del río Pampas, desde la unión con el río Caracha hasta la unión con el río Lucanas (Sondondo); entre estos dos puntos, cuenta con los ríos tributarios principales Macro, Vischongo y Huancapi, y que, desde las nacientes de aguas en ambos extremos laterales, forma el espacio geográfico de la Unidad Hidrográfica Intercuenca del río Pampas 49987, que presenta un perímetro de 270.03 Km y un área de drenaje de 2188.44 Km<sup>2</sup>.

El cauce del tramo río presenta una longitud de 74.07 Km con una pendiente media de 0.45%, en su recorrido presenta formas meándricas a consecuencia de la baja pendiente del río.

Imagen N° 4. Red hidrográfica de la Intercuenca del río Pampas 49987



Fuente: Elaboración propia grupos impulsores Apurímac, Ayacucho y Huancavelica, 2017

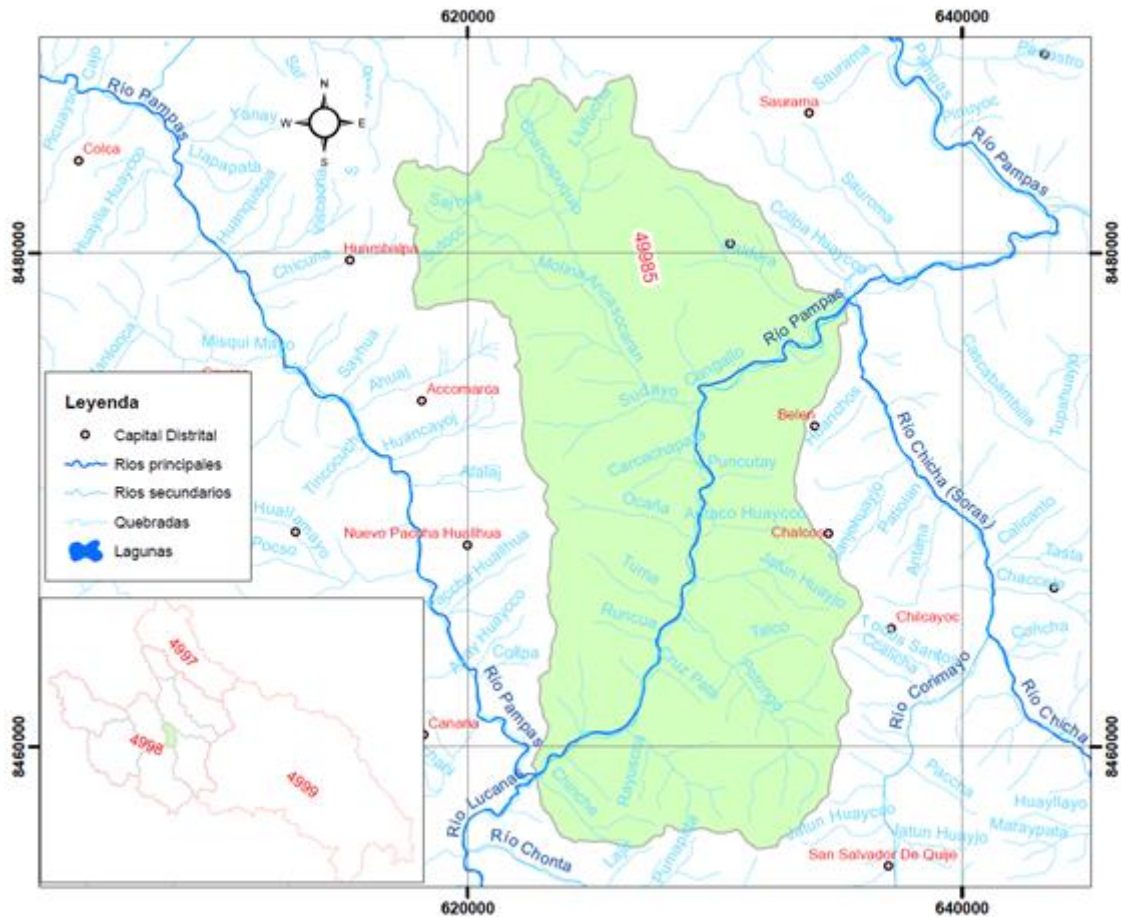
### Red hidrográfica de la Intercuenca del río Pampas 49985

Corresponden al tramo del río Pampas, desde la unión con el río Lucanas (Sondondo), hasta la unión con el río Chicha, presenta una longitud de 28.92 Km; entre estos dos puntos y las nacientes de aguas de ambos extremos laterales, forma el espacio geográfico de la Unidad Hidrográfica Intercuenca del río

Pampas 49985, que presenta un perímetro de 97.14 Km y un área de drenaje de 350.93 Km<sup>2</sup>.

El cauce del tramo río presenta una longitud de 28.92 Km, con una pendiente media de 0.51%, en su recorrido presenta formas meándricas a consecuencia de la baja pendiente del río.

**Imagen N° 5. Red hídrica de la Intercuenca del río Pampas 49985**



**Fuente:** Elaboración propia grupos impulsores Apurímac, Ayacucho y Huancavelica, 2017

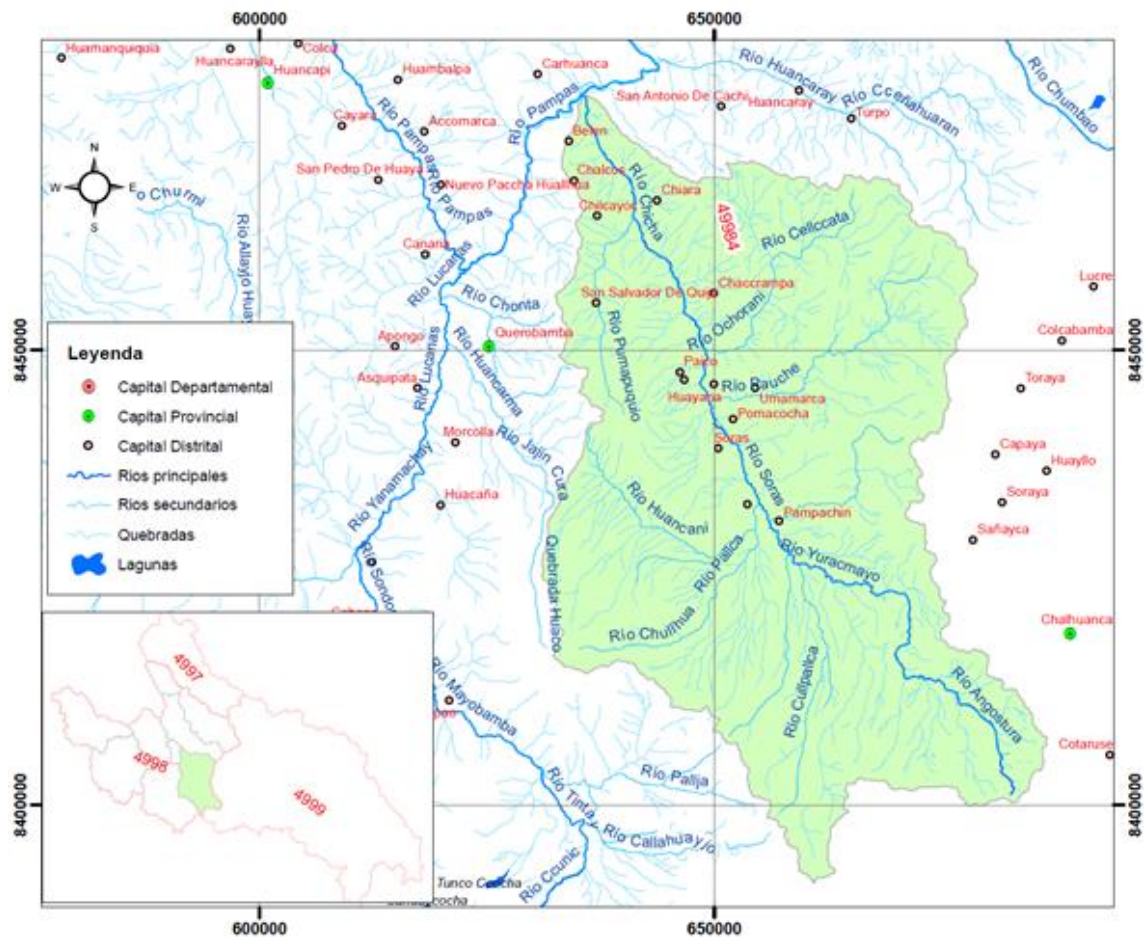
**Red hidrográfica de la Cuenca Soras 49984**

El río Chicha, es uno de los mayores tributarios principales que aporta sus aguas en forma directa al sistema hidrográfico del río Pampas, cuyo curso principal nace de las lagunas Supayccochoa - laguna Huanccaccocha - laguna Llunpata - laguna Parcocha - Laguna Ronco - laguna Pucatoro - laguna, ubicados en la parte alta del distrito de Sañayca, de la provincia de Aymaraes de la región Apurímac situadas aproximadamente a 4,300 m.s.n.m. En su tramo inicial este río presenta la denominación de río Huayllaripa y río Yuracmayo, mientras que en la parte media se denomina río Soras y en la parte baja hasta su desembocadura en el río Pampas, se denomina como río Chicha. Este río desde su nacimiento en su trayecto en ambos márgenes desembocan los ríos tributarios de Cullpallca, Pachachaca, Chulhua, Huancani, Jatunchayoc, Pauche, Ochorani y Corimayo.

El río Chicha desde su nacimiento hasta su desembocadura en el río Pampas y de las divisorias de aguas de los ríos tributarios, forman el espacio geográfico de la Unidad Hidrográfica Soras 49984, que presenta un perímetro de 305.58 Km y un área de drenaje de 2772.85 Km<sup>2</sup>.

El curso principal del río desde su nacimiento presenta una longitud de 114.12 Km, el cauce del tramo río presenta una pendiente media de 1.89 %. En la parte baja del cauce en su recorrido presenta formas meándricas a consecuencia de la baja pendiente del río.

**Imagen N° 6. Red hídrica de la Cuenca Soras 49984**



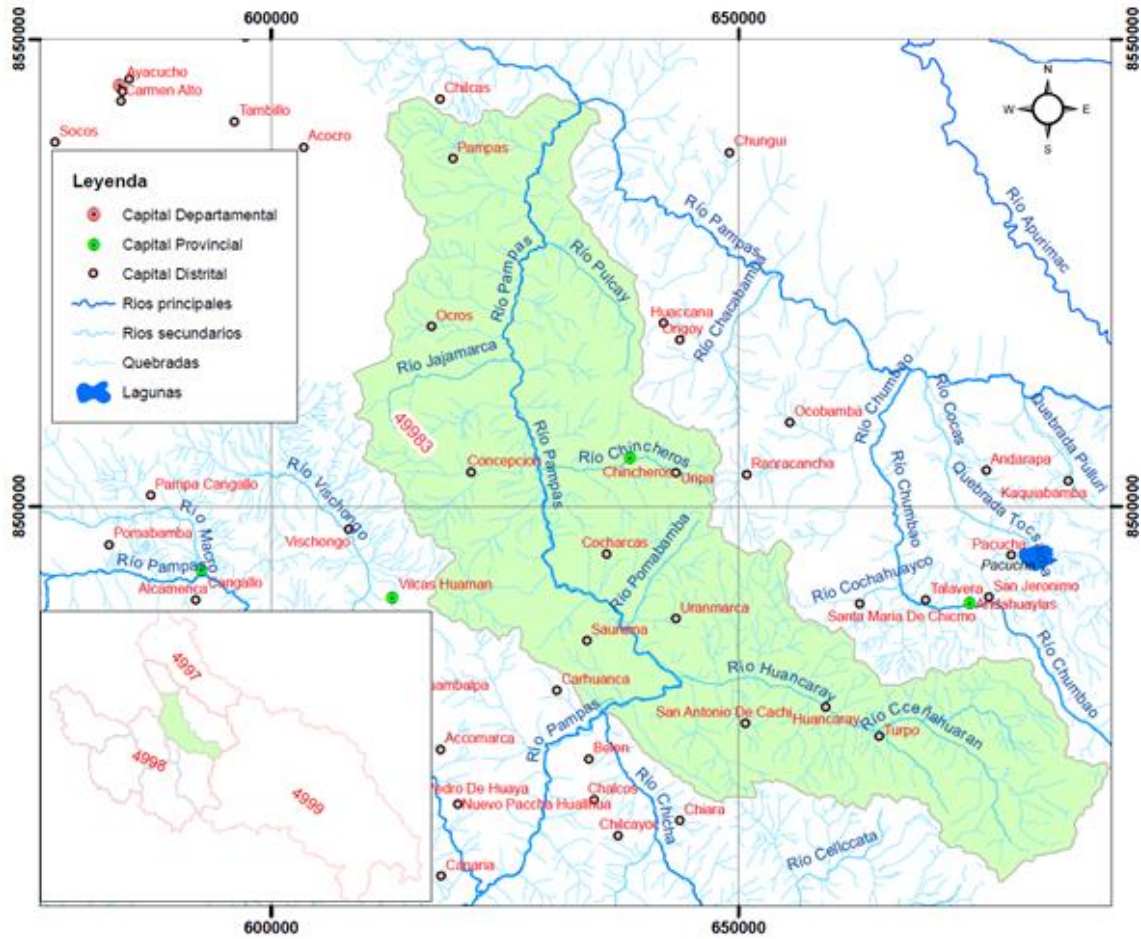
**Fuente:** Elaboración propia grupos impulsores Apurímac, Ayacucho y Huancavelica, 2017

### Red hidrográfica de la Intercuenca del río Pampas 49983

Corresponden al tramo del río Pampas, desde la unión con el río Chicha hasta la unión con el río Torobamba; entre estos dos puntos, cuenta con los ríos tributarios principales Huancaray y Torobamba; así como afluentes menores que son los ríos Pomabamba, Chincheros, Jajamarca, Pulcay, y que desde las nacientes de aguas en ambos extremos laterales, forma el espacio geográfico de la Unidad Hidrográfica Intercuenca del río Pampas 49983, que presenta un perímetro de 337.89 Km y un área de drenaje de 2443.73 Km<sup>2</sup>.

El cauce del tramo río presenta una longitud de 97.06 Km con pendiente media de 0.58%, en su recorrido presenta formas meándricas a consecuencia de la baja pendiente del río.

**Imagen N° 7. Red hídrica de la Intercuenca del río Pampas 49983**



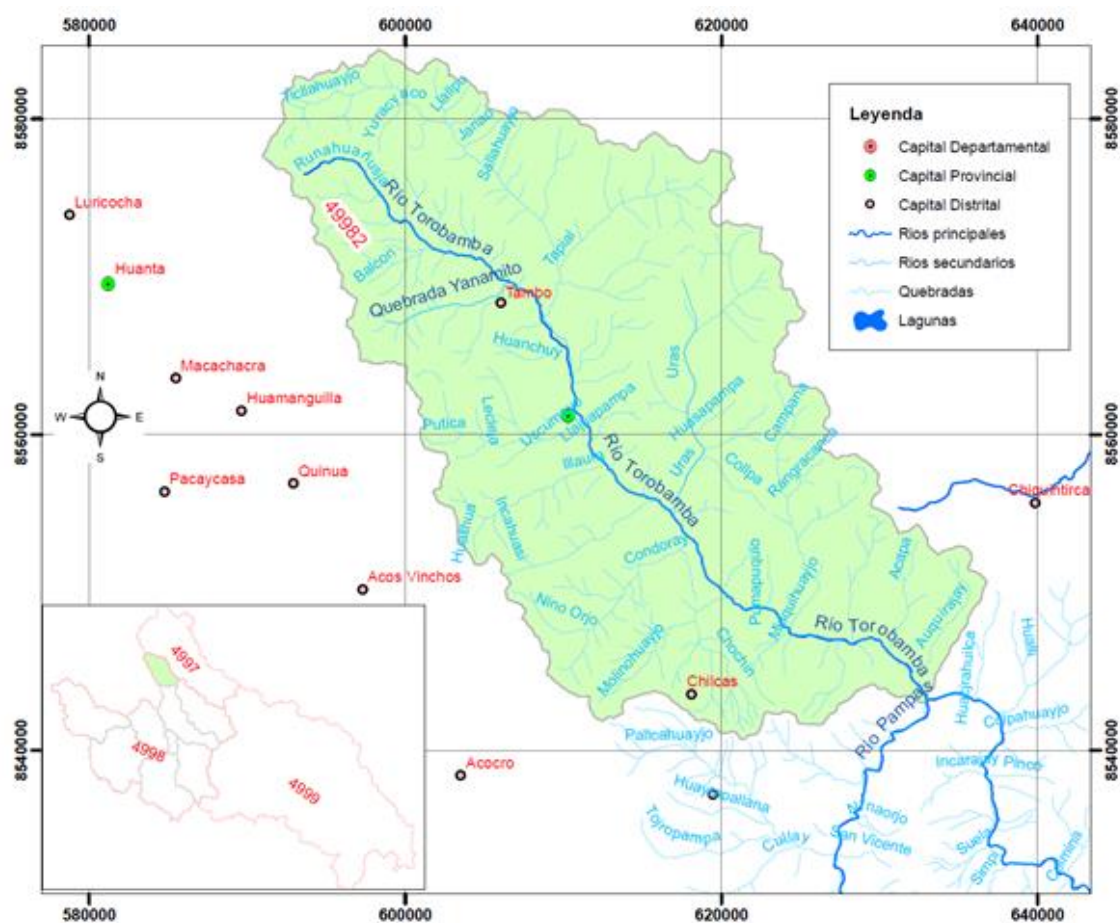
**Fuente:** Elaboración propia grupos impulsores Apurímac, Ayacucho y Huancavelica, 2017

**Red hidrográfica de la Intercuenca de la Cuenca Torobamba 49982**

El río Torobamba, perteneciente al sistema hidrográfico del río Pampas, nace en la parte alta del distrito de Tambo (provincia de La Mar) y distrito de Huanta (Provincia de Huanta), a 4,200 m.s.n.m. en su trayecto en ambos márgenes cuenta con quebradas cuyas aguas desembocan en el mismo, que conjuntamente limitados por la naciente de aguas, forma parte de espacio geográfico de la Unidad Hidrográfica Cuenca Torobamba 49982, que presenta un perímetro de 177.10 Km y un área de drenaje de 1034.45 Km<sup>2</sup>.

El cauce del tramo río presenta una longitud de 60.52 Km, con una pendiente media de 4.33%. En la parte baja del cauce en su recorrido presenta formas meándricas a consecuencia de la baja pendiente del río.

Imagen N° 8. Red hídrica de la Cuenca Torobamba 49982



**Fuente:** Elaboración propia grupos impulsores Apurímac, Ayacucho y Huancavelica, 2017

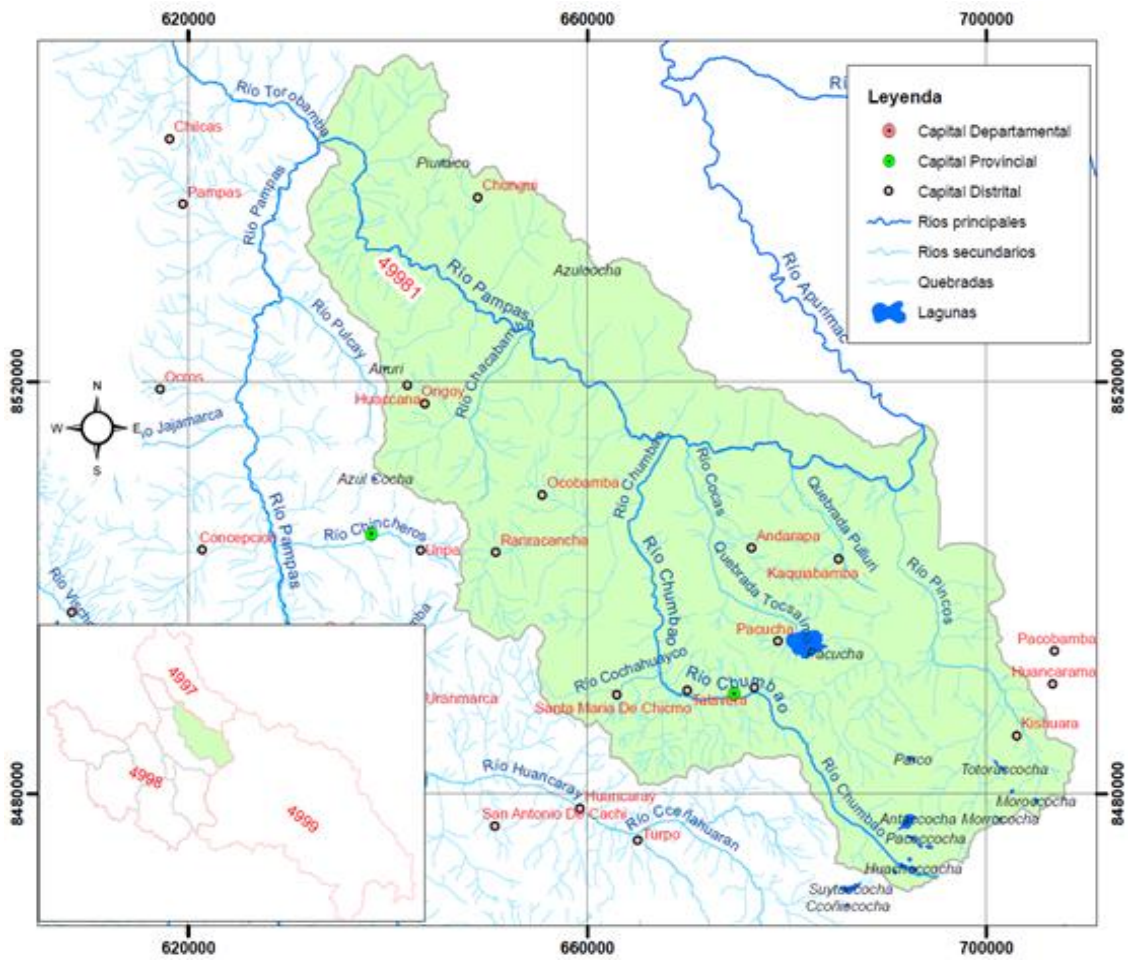
### Red hidrográfica de Intercuenca del río Pampas 49981

Corresponden al tramo del río Pampas, desde la unión con el río Torobamba hasta su desembocadura en el río Apurímac; entre estos dos puntos, cuenta con los ríos tributarios principales de Chumbao, Chacabamba, Cocas, Pulluri y Pincos. Este tramo de río conjuntamente con las nacientes de aguas de los ríos tributarios en ambos extremos laterales, forma el espacio geográfico de la Unidad Hidrográfica Intercuenca del río Pampas 49981, que presenta un perímetro de 313.65 Km y un área de drenaje de 2712.65 Km<sup>2</sup>.

El cauce del tramo río presenta una longitud de 98.32 km, con una pendiente media de 0.61%, en su recorrido presenta formas meándricas a consecuencia de la baja pendiente del río.



Imagen N° 9. Red hídrica de la Intercuenca del río Pampas 49981



Fuente: Elaboración propia grupos impulsores Apurímac, Ayacucho y Huancavelica, 2017